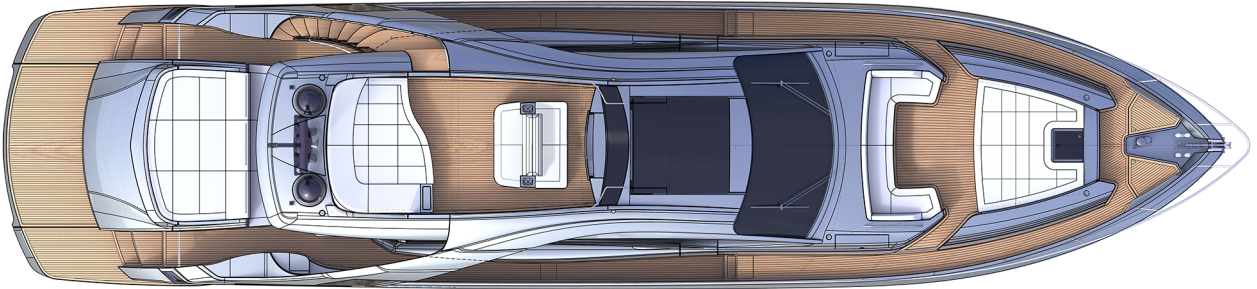


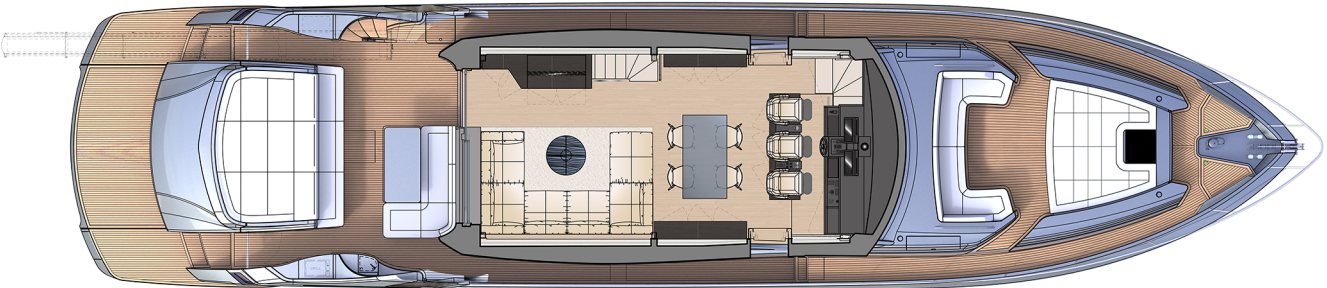
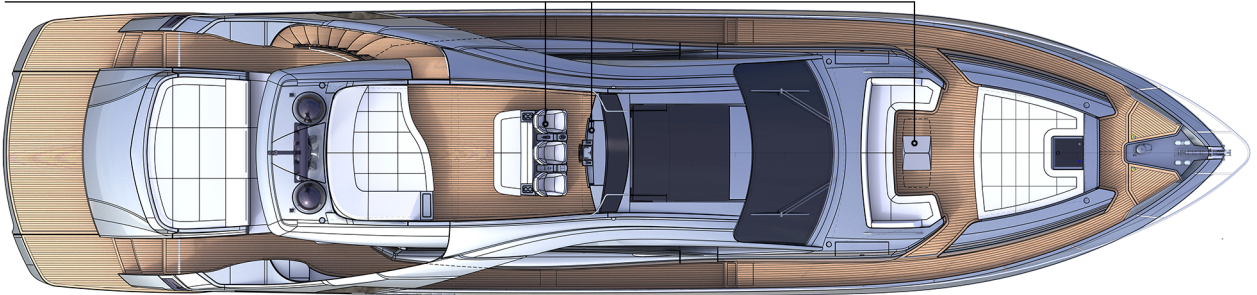
*PERSHING*

**EX**

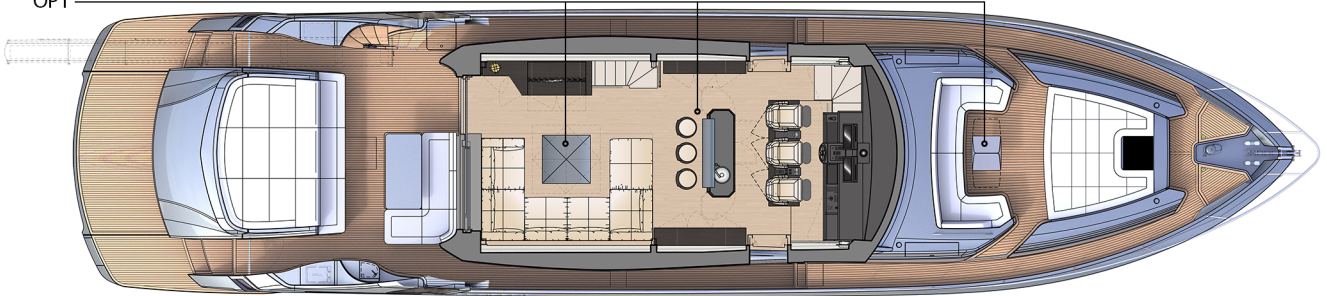
# PERSHING BX



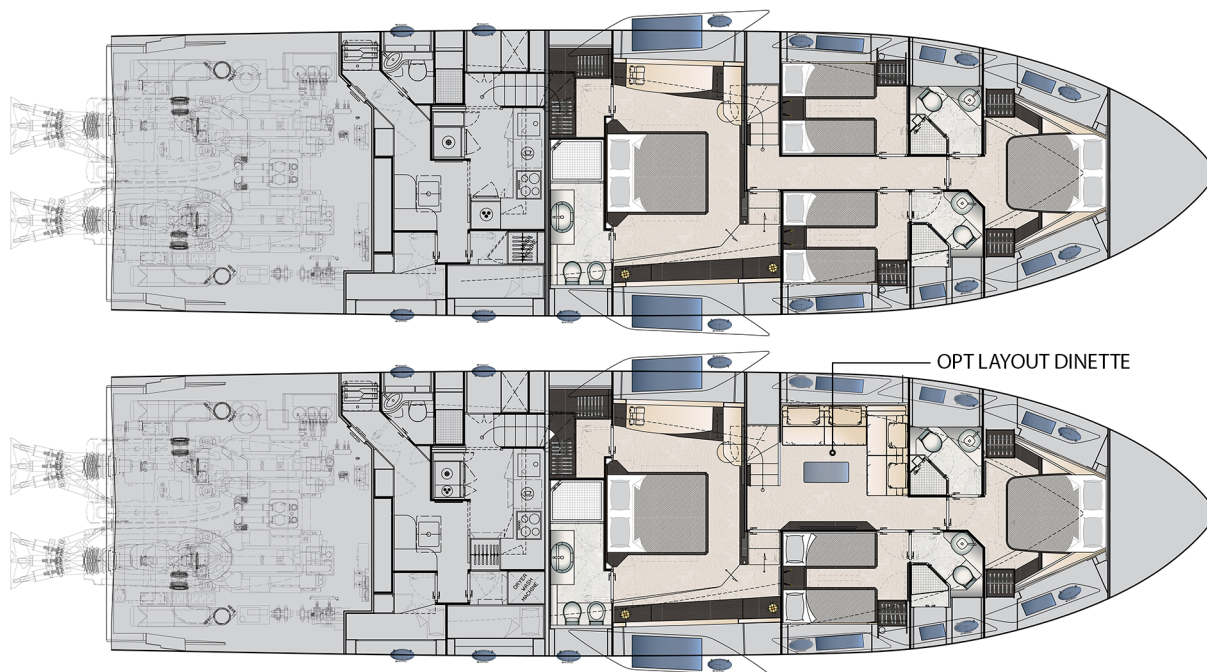
OPT



OPT



# PERSHING BX



**IT CARATTERISTICHE TECNICHE**

**MOTORIZZAZIONE**

2 x MTU 16V 2000 M96 Potenza 2435 mhp / 1790 kW a 2450 giri/min - TS 95P (std)  
 2 x MTU 16V 2000 M96L Potenza 2638 mhp / 1939 kW a 2450 giri/min - TS 100 (opt)

**TIPO DI CARENA**

geometria variabile con pattini di sostentamento e deadrise 20°

LOA = Lunghezza fuori tutto ISO 8666 .....	25,55 m
LH = Lunghezza di costruzione ISO 8666 .....	22,85 m
LG = Lunghezza al galleggiamento (a pieno carico) .....	19,6 m
Larghezza massima .....	5,86 m
Altezza massima dalla chiglia all'alberotto .....	6,33 m
Dislocamento ad imbarcazione scarica e asciutta .....	57 t
Dislocamento a pieno carico .....	67 t
Immersione sotto le eliche (a pieno carico) .....	1,4 m <sup>(4)</sup>
P = sporgenze di poppa e prua .....	2,70 m
Capacità serbatoio carburante .....	6200 l
Capacità serbatoi acqua .....	1300 l
Numero massimo di persone imbarcabili .....	16
Velocità max a dislocamento leggero = 1/3 del carico .....	(MTU 2435) 45 nodi <sup>(2)</sup>
.....	(MTU 2638) 48 nodi <sup>(2)</sup>
Nr. Cabine .....	4
Nr. Servizi .....	3
Nr. Cabine equipaggio .....	2
Nr. Servizi equipaggio .....	1
Dotazioni di sicurezza .....	12 <sup>(3)</sup>
Categoria di progettazione .....	A
Certificazione moduli .....	(Sound Emission) RINA S.p.A.

**MATERIALI DI COSTRUZIONE SCAFO/COPERTA**

Scafo: costruzione su stampo femmina con laminazione del fondo e del fianco in sandwich con anima in PVC; fibre di rinforzo: vetro E e carbonio. Laminazione per infusione sotto vuoto con resina vinilestere. Stratificazione dei rinforzi longitudinali con anima in poliuretano espanso; stratificazione dei trasversali con anima in PVC a prua e poliuretano espanso a poppa.  
 Coperta e sovrastruttura: costruzione su stampo femmina con laminazione per infusione sotto vuoto con resina epossidica a sandwich con anima in PVC a cellula chiusa; fibre di rinforzo ibride in vetro e carbonio.  
 Paratie principali e paglioli interni strutturali (sala macchine esclusa) in sandwich laminato per infusione sotto vuoto.  
 Serbatoi strutturali per: gasolio, acqua dolce, acque grigie stratificati in resina vinilestere, serbatoio rotoformato removibile per acque nere.  
 Le porzioni di coperta come: la zona di prua (ad eccezione dell'ormeggio), la dinette di prua, i camminamenti laterali, le aree calpestabili del pozzetto, la plancetta e i gradini di poppa sono rivestiti in teak con commenti sigillati con gomma polimerizzata nera.  
 Altre aree a seconda dell'ubicazione sono con finitura "antisdrucchiolo" o a gelcoat lucido come lo scafo e la sovrastruttura.

**VERNICIATURA**

L'interno dello scafo e le sentine sono protette con gelcoat con finitura opaca. La parte sommersa viene trattata con due mani di antivegetativa per "alte velocità", previa applicazione di un primer ancorante epossidico.

**EN TECHNICAL CHARACTERISTICS**


**ENGINES**

2 x MTU 16V 2000 M96 Power 2435 mhp / 1790 kW at 2450 rpm - TS 95P (std)  
 2 x MTU 16V 2000 M96L Power 2638 mhp / 1939 kW at 2450 rpm - TS 100 (opt)

**HULL TYPE**

warped hull with spray rails and aft deadrise 20°

LOA = Overall Length standard ISO 8666 .....	83 ft. 10 in.
LH = Hull length standard ISO 8666 .....	75 ft. 0 in.
LWL = Waterline length (boat fully laden) .....	64 ft. 4 in.
Maximum beam .....	19 ft. 3 in.
Overall height from keel to radar arch .....	20 ft. 9 in.
Displacement unladen .....	125663 lbs.
Displacement laden .....	147710 lbs.
Depth under propellers (boat fully laden) .....	4 ft. 7 in. <sup>(4)</sup>
P = bow + stern projections /appendages .....	8 ft. 10 in.
Fuel tank capacity .....	1638 US Gals.
Water tanks capacity .....	343 US Gals.
Maximum number of people on board .....	16
Light displacement maximum speed = 1/3 laden .....	(MTU 2435) 45 knots <sup>(2)</sup>
.....	(MTU 2638) 48 knots <sup>(2)</sup>
Nr. Cabins .....	4
Nr. Bathrooms .....	3
Nr. Crew Cabins .....	2
Nr. Crew Bathrooms .....	1
Safety equipment .....	12 <sup>(3)</sup>
Design category .....	A
Certification documents .....	(Sound Emission) RINA S.p.A.

STANDARD ISO 8666 

**HULL/DECK CONSTRUCTION MATERIAL**

Hull: construction from female mould with sandwich bottom and sides closed cell PVC core; reinforcement fibers: E glass and carbon fiber. Vacuum infusion with vinylester resin. Stratification of longitudinal stiffeners with polyurethane foam; stratification of transversal stringers with PVC core at bow, with polyurethane foam at stern.  
 Deck and superstructure: construction from female mould with vacuum infusion lamination with vinylester resin in closed cell PVC core sandwich format; glass and carbon reinforcing fibres.  
 Main bulkheads and interior structural floors (excluding the engine room) in sandwich format vacuum infusion lamination, structural tanks for fuel, fresh water, grey and black water, are layared with vinylester resin, black water rotoformed removable tank.  
 Areas of the deck such as: the bow area (except the mooring area), bow dinette, side decks, walking areas of the cockpit, swim platform and aft steps, are covered with teak sealed with polymerized black rubber caulking. Other areas according to the position have an anti slip or polished gelcoat finish such as hull and superstructure.

**PAINTING**

The inside of the hull and the bilges are protected by mat finished gelcoat. Submerged area is treated with two coats of antifouling paint for "high speed" yachts, after an application of epoxy primer.

(1) La presente specifica è valida ed applicabile ad imbarcazioni ordinate a partire dal 1 Settembre 2020.

(2) I dati prestazionali sono indicativi e riferiti all'allestimento dell'imbarcazione in versione standard, a dislocamento di ton. 59,8 (131769 lb), corrispondente ad 1/3 del carico. I dati sono previsti per condizioni di mare calmo, assenza di vento, temperatura dell'aria 25°C, carena pulita ed eliche appositamente tarate per queste condizioni e 6 persone a bordo. Sovraccaricando la barca di 2 ton / 4409 lb si ha una perdita di velocità massima pari a 1 nodo.

(3) Il cantiere non fornisce dotazioni di sicurezza complete, in quanto, essendo le imbarcazioni Pershing destinate a tutte le nazioni, sarà cura dell'armatore completare le dotazioni di sicurezza con quanto richiesto da ogni singola nazione (Pershing può fornirli optional).

(4) Il pescaggio dichiarato si riferisce alle eliche di superficie in posizione zero.

(1) This technical specification is valid and refers to yacht ordered as of 1 September 2020.

(2) Performances are approximate and they refer to the standard equipment of the boat, at 1/3 of load corresponding to ton 59.8 (131769 lb), performances estimated at the following conditions: calm sea, absence of wind, 25°C air temperature, clean hull and special propellers set for those conditions and 6 people on board. Overloading the yacht by 2 ton / 4409 lb top speed decreases of 1 knot.

(3) The shipyard does not supply complete safety equipment since Pershing yachts are sent throughout the world. It is the responsibility of the owner to care for the complete safety equipment as required by individual countries. Pershing can, however, supply safety equipment upon request.

(4) The stated draft is with the surface drives in the zero position.



## EQUIPAGGIAMENTO STANDARD

### ◆ SUN DECK SUPERIORE

#### ACCESSO AL SUN DECK

- Altoparlante stagno con controllo indipendente (2)
- Cancellotto in vtr ed inox
- Divano in VTR con seduta e schienale in tessuto vinilico con gavoni
- Illuminazione a LED
- Parabrezza in plexiglass
- Prendisole in tessuto vinilico
- Scala in teak e carbonio con tientibene in acciaio inox
- Teak
- Tientibene in acciaio inox a poppa della tuga
- Tientibene in acciaio inox laterali alla tuga
- Tientibene in acciaio inox passaggio scala

#### AREA ANTENNE

- Alberino porta fanali in acciaio inox verniciato nero
- Alberino porta segnali in vetroresina
- Antenna GPS
- Antenna VHF (2)
- Avvisatore acustico
- Dome (2)
- Luci di navigazione per bandiera italiana
- Radar

### ◆ PONTE DI COPERTA

#### POZZETTO/DINETTE ESTERNA DI POPPA

- Altoparlante stagno con controllo indipendente (2)
- Barbecue
- Comando a distanza attivazione sistema antincendio e sirena di allarme da mobile di sinistra
- Comando a distanza blocco alimentazione motori d'emergenza
- Dimmer
- Divano in VTR con seduta e schienale in tessuto vinilico bianco
  - Frigorifero a cassetto (30l)
- Illuminazione a ciellino con strisce a LED
- Lavello
- Luci di cortesia sotto divanetto prendisole
- Mobile in VTR destro
- Mobile in VTR lato sinistro
- Riloga per tendalini
- Rubinetto acqua dolce
- Tavolo in teak con supporto fisso
- Teak

#### ACCESSO SALA MACCHINE

- Portello di accesso rivestito in teak
- Scala pieghevole

#### ACCESSO ALLA ZONA PRENDISOLE DI POPPA

- Cuscineria in tessuto vinilico prendisole di poppa
- Portello in VTR di accesso per il garage
- Tientibene Ø30mm sullo spoiler di poppa

#### STAZIONE DI ORMEGGIO DI POPPA

- Bitta d'ormeggio in acciaio inox (2)
- Passacavo di poppa in acciaio inox a rulli (2)
- Verricello di tonnellaggio 1700W (2)

#### GARAGE DI POPPA

- Kit varo-alaggio tender con verricello
- Luce led stagna garage (2)
- Movimentazione idraulica portellone
- Portellone garage
- Tender Williams 325 TJ

#### ACCESSO ALLA PLANCETTA

- Cancellotto di poppa in acciaio inox (2)
- Doccetta esterna
- Gradini di poppa in teak
- Luci di cortesia segna gradini
- Passerella idraulica telescopica a scomparsa con (2) telecomandi
- Plancetta di poppa in teak con movimentazione idraulica
- Presa corrente banchina 63A 230V
- Presa d'acqua da banchina
- Rubinetto acqua dolce
- Scala bagno idraulica a scomparsa con allarme

#### CAMMINAMENTI LATERALI

- Battagliola perimetrale in acciaio inox Ø40mm con candelieri Ø30mm e punti di aggancio
- Bitta d'ormeggio a scomparsa in acciaio inox centro (2)
  - Protezione per cima parabordo
- Bottazzo in acciaio
- Gavone laterale alla dinette di prua con chiusura (2)
- Logo Pershing laterale siliconico adesivo (2)
- Luci camminamenti a led
- Porta laterale a pantografo elettrica (2)
- Portello di accesso ai locali equipaggio rivestito in teak
  - Scala in acciaio inox e teak
- Rivestimento in teak

- Tappo estrazione acque nere
- Tappo imbarco acqua
- Tappo imbarco gasolio dx e sx
- Tientibene in acciaio inox laterale alla sovrastruttura (2)

#### STAZIONE DI ORMEGGIO DI PRUA

- Accesso al gavone di prua con doppio portello e chiusura
- Ancora zincata con giunti (1 x 50kg)
- Bitta d'ormeggio acciaio inox prua (2)
- Catena zincata 100m 14mm
- Cesto catene
- Doccetta acqua
- Illuminazione LED zona di ormeggio
- Puntale in acciaio inox
- Verricello di prua 2700W con pulsantiera stagna

#### DINETTE ESTERNA DI PRUA

- Alloggiamento zattere di salvataggio (2)
- Divano in VTR con sedute e schienale in tessuto vinilico bianco
  - Gavoni (2)
  - Gavoni portazattere (2)
- Illuminazione a led
- Tendalino manuale con 4 pali in carbonio e telo ombreggiante

#### ACCESSO ALLA ZONA PRENDISOLE DI PRUA

- Altoparlante stagno con controllo indipendente (2)
- Cuscineria in tessuto vinilico prendisole di prua
- Gavone sotto il prendisole
- Teak

#### PLANCIA COMANDO

- Bussola magnetica
- Cielino in pelle nera Frau
- Controllo digitale Impianto A/C
- Cruschetto porta strumenti rivestito in pelle Frau
- Display multifunzione touch per sistema di navigazione (radar, plotter, GPS, eco, monitoraggio, dati motori e eliche di superficie) (3x16")
- Display touch per controllo motori e eliche di superficie (1x16")
- Ecoscandaglio
- Funzione autopilota integrata
- Funzione EASYSET
- Illuminazione a soffitto con spot led
- Joystick per elica di prua
- Joystick per trim eliche di superficie
- Joystick per trim tabs
- Manette elettroniche per il controllo dei giri motori

- Pannelli in carbonio
- Parabrezza in cristallo stratificato trasparente
- Placchette interruttori luci soft touch
- Presa OBD (diagnostica di bordo)
- Presa usb
- Radio VHF
- Sedile copilota in pelle Frau con regolazione elettrica up-down (2)
- Sedile pilota in pelle Frau con doppia regolazione elettrica
- Sistema integrato gestione allarmi e parametri elettrici NAVIOP
- Tergicristallo con lavaggio (2)
- Tetto scorrevole in vetro a scomparsa con movimentazione elettrica
- Tiller
- Tunnel fisso con tiller e comando tergi a sx pilota
- Tunnel porta manette, joystick, con movimentazione manuale a dx pilota
- Vano porta oggetti rivestito in pelle Frau
- Visione telecamera sala macchine nel plotter
- Volante guida rivestito in pelle Frau

#### SALONE

- Cielino rivestito in ecopelle
- Controllo digitale Impianto A/C
- Dimmer
- Divano in pelle Frau
- Illuminazione a soffitto a LED
  - Rack Audio-Video
- Mobile TV con ante e ripiani
- Mobili in essenza sx
  - Fabbricatore di ghiaccio
  - Frigorifero (75l)
- Pagliolo strutturale
- Pareti rivestite in pelle Frau
- Parquet a doghe
- Placchette interruttori luci soft touch
- Porta bicchieri/stoviglie in legno
- Porta di poppa scorrevole a scomparsa in alluminio verniciato nero e cristallo
- Sedie in pelle Frau (4)
- Sedie pieghevoli in alluminio e pelle Frau (4)
- Set bicchieri per 12 persone
- Set posate in acciaio inox per 12 persone
- Set stoviglie in porcellana per 12 persone
- Sistema audio-video
  - Amplificatore per esterni
  - Apple TV
  - Hi-fi surround: sintonizzatore "5+1" e lettore Blu Ray

- Sistema di connessione Internet a copertura sottocosta (GPRS/UMTS)
- Sistema di sollevamento elettrico per TV
- Telecomando unico per la gestione dell'Impianto Audio-Video (I-Pad Mini)
- TV LED 43" a scomparsa
- Tappeto sotto il divano
- Tavolino caffè, top in pelle Frau
- Tavolo da pranzo 6 posti
- Telefono intercomunicante tipo cordless
- Tende elettriche in tessuto a rullo nelle vetrate laterali e nella porta scorrevole di poppa
- Vano in essenza con anta apribile in discesa cabine
- Vetrate laterali in cristallo monolitico / stratificato temprato

## ◆ PONTE INFERIORE

### CORRIDOIO CABINE

- Cielino con pannelli in tessuto vinilico
- Illuminazione a soffitto a LED
- Pagliolo strutturale in VTR rivestito in moquette
- Pareti rivestite in carta da parati
- Placchette interruttori luci soft touch
- Porte in essenza
- Specchi

### CABINA VIP

- Armadio in essenza, tubo appendiabiti ed illuminazione interna (2)
- Cielino con perimetrale laccato e pannelli rivestiti in tessuto vinilico
- Comodino in essenza (2)
- Controllo digitale Impianto A/C
- Dimmer
- Finestratura fissa in cristallo stratificato con integrato oblò apribile in acciaio inox lucido con frizione meccanica reggi oblò (2)
- Illuminazione a soffitto a LED
- Led sotto il letto
- Letto matrimoniale in essenza con testata rivestita in pelle Frau e gavone sottostante
  - Materassi, copriletti e guanciaie
- Luci di lettura (2)
- Pareti rivestite in essenza
- Pavimento strutturale in VTR rivestito in moquette
- Placchette interruttori luci soft touch
- Porta in essenza
  - Maniglie porte in metallo
- Rivestimento vani retro tenda in laminato e tessuto vinilico

- Sfuggita di emergenza al ponte coperta mediante osteriggio con oscuratore e scala a scomparsa
- Sistema audio-video
  - Altoparlanti (2)
  - Mini Hi-fi CD/DVD
  - TV LED 28"
- Specchio sulla parete di prua
- Telefono intercomunicante tipo cordless
- Tende a rullo manuale in tessuto

### BAGNO VIP

- Appendiabiti (2)
- Box doccia rivestito in laminato standard con porta in vetro temperato
  - Doccia con miscelatore
  - Piatto doccia in Corian
- Cielino laccato
- Illuminazione a soffitto a LED
- Lavabo da appoggio in ceramica colore bianco
- Miscelatore monocomando lavabo
- Mobile lavabo in essenza con ante apribili
- Oblò apribili in acciaio inox lucido con frizione meccanica reggi oblò
- Pareti rivestite in laminato
- Parquet a doghe
- Placchette interruttori luci soft touch
- Porta in essenza
  - Ferma porte
  - Maniglie porte in metallo
- Porta rotolo
- Porta salviette
- Porta scopino
- Rivestimento vani retro tenda in laminato e tessuto vinilico
- Specchiera
- Tende veneziane in alluminio
- Uscita A/C
- WC elettrico in porcellana

### CABINA OSPITI DOPPIA (2)

- Armadio in essenza, tubo appendiabiti ed illuminazione
- Cielino con perimetrale laccato e pannelli rivestiti in tessuto vinilico
- Comodino in essenza
- Controllo digitale Impianto A/C
- Dimmer
- Illuminazione a soffitto a LED
- Letto singolo in essenza con testata rivestita in pelle Frau (2)
  - Materassi, copriletti e guanciaie
- Luci di lettura (2)
- Oblò apribile in acciaio inox lucido con frizione meccanica reggi oblò (2)
- Pareti rivestite in carta da parati

- Pareti rivestite in essenza
- Pavimento strutturale in VTR rivestito in moquette
- Placchette interruttori luci soft touch
- Porta in essenza
  - Ferma porte
  - Maniglie porte in metallo
- Rivestimento vani retro tenda in tessuto vinilico
- Sistema audio-video
  - Altoparlanti (2)
  - Mini Hi-fi
  - TV LED 28"
- Specchio sulla paratia di poppa
- Telefono intercomunicante tipo cordless
- Tende a rullo manuale in tessuto
- Tubo luminoso sotto il letto

### BAGNO OSPITI/SERVIZIO

- Appendiabiti
- Box doccia rivestito in laminato standard con porta in vetro temperato
  - Miscelatore doccia
  - Piatto doccia in Corian
  - Porta shampoo in doccia
  - Soffione doccia con doccetta
- Cielino laccato
- Illuminazione a soffitto a LED
- Lavabo da appoggio in ceramica colore bianco
- Miscelatore monocomando lavabo
- Mobile lavabo in essenza con ante apribili
- Oblò apribili in acciaio inox lucido con frizione meccanica reggi oblò
- Pareti rivestite in laminato
- Parquet a doghe
- Placchette interruttori luci soft touch
- Porta in essenza (2)
  - Ferma porta
  - Maniglie porte in metallo (2)
- Porta rotolo
- Porta salviette
- Porta scopino
- Rivestimento vani retro tenda in laminato
- Specchiera
- Tende veneziane in alluminio
- Uscita A/C
- WC elettrico in porcellana

### CABINA ARMATORE

- Accesso alla cabina mediante scala con gradini in parquet
- Cabina armadio in essenza lato sx, con tubo appendiabiti, cassettera
  - Cassaforte digitale
  - Ferma porte
  - Illuminazione a soffitto a LED

- Isolamento acustico sulla paratia di poppa
- Maniglie porte in metallo
- Porta in essenza
- Specchio sopra mensola beauty
- Chaise longue in pelle Frau
- Cielino con perimetrale laccato e pannelli rivestiti in tessuto vinilico
- Comodino in essenza (2)
- Controllo digitale Impianto A/C
- Dimmer
- Finestratura panoramica fissa in cristallo stratificato (2)
- Illuminazione a soffitto a LED
- Illuminazione led sotto il letto
- Isolamento acustico sulla paratia di poppa
- Letto matrimoniale in essenza con testata rivestita in pelle Frau, gavone e cassetti sottostanti
- Luci di lettura (2)
- Materassi, copriletti e guanciaie
- Mensola beauty rivestito in pelle Frau
- Mobile hi-fi in essenza a sx
- Mobile in essenza a dx
- Mobile sotto tv attrezzato con frigo-bar ed ante
- Oblò apribile in acciaio inox lucido con frizione meccanica reggi oblò (2)
- Pareti rivestite in carta da parati
- Pavimento strutturale in VTR rivestito in moquette
- Placchette interruttori luci soft touch
- Porta in essenza
  - Ferma porte
  - Maniglie porte in metallo
- Pouff in pelle Frau
- Rivestimento vani retro tenda in tessuto vinilico
- Sistema audio-video
  - Altoparlanti (2)
  - Apple TV
  - Sintoamplificatore e lettore Blu Ray
  - Telecomando unico per la gestione dell'Impianto Audio-Video (I-Pad Mini)
  - TV LED 43"
- Specchio centrale sulla paratia di poppa sopra il letto
- Specchio sulla paratia di prua
- Telefono intercomunicante tipo cordless
- Tenda oscurante elettrica
- Tende a rullo elettriche
- Tientibene rivestito in pelle Frau

### BAGNO ARMATORE

- Appendiabiti (2)
- Bidet in porcellana
- Box doccia rivestito in mosaico con porta in vetro temperato

- Miscelatore doccia
- Piatto doccia in mosaico
- Porta oggetti all'interno del box doccia
- Soffione doccia con doccetta
- Specchio
- Cielino laccato
- Illuminazione a soffitto a LED
- Isolamento acustico sulla paratia di poppa
- Lavabo
- Miscelatore monocomando bidet
- Miscelatore monocomando lavabo
- Mobile lavabo in essenza con ante apribili
- Oblò apribili in acciaio inox lucido con frizione meccanica reggi oblò
- Pareti laccate
- Parquet a doghe
- Placchette interruttori luci soft touch
- Porta bagno
  - Ferma porte
- Porta rotolo
- Porta salviette
- Porta sapone
- Porta scopino
- Rivestimento vani retro tenda in laminato
- Specchio
- Tende veneziane in alluminio
- Uscita A/C
- WC elettrico in porcellana

## ◆ AREA EQUIPAGGIO

### CUCINA

- Cappa aspirante sottopensile a scomparsa
- Centralina rivelazione incendio
- Cielino con perimetrale laccato e pannelli rivestiti in tessuto vinilico
- Controllo digitale Impianto A/C
- Divano rivestito in tessuto vinilico
- Forno elettrico
- Frigo Side-by-side (frigo 419l + freezer 247l)
- Lavastoviglie per 12 coperti
- Lavello in acciaio inox
- Luci sottopensile
- Miscelatore estraibile
- Mobili sottopiano laccato, con ante apribili, mensole interne e cassetiera
- Pareti rivestite in laminato std e pannelli rivestiti in tessuto vinilico
- Pattumiera
- Pavimento vinilico
- Pensili laccati e mensole interne
- Piano cottura in vetroceramica a 4 fuochi
- Placchette interruttori luci soft touch

- Porta scorrevole divisoria cucina/ area crew
- Porta scorrevole scala salone/ cucina
- Pouff rivestito in tessuto vinilico
- Sistema audio-video
  - Altoparlanti (2)
  - Mini Hi-fi CD/DVD
  - TV LED 24"
- Spot led a cielino
- Tavolo apribile
- Telefono intercomunicante tipo cordless
- Top cucina in pietra acrilica

### CABINA COMANDANTE

- Armadio con ante
- Cassaforte
- Cielino con perimetrale laccato e pannelli rivestiti in tessuto vinilico
- Controllo digitale Impianto A/C
- Faretto ad incasso a cielino (2)
- Interruttori luci
- Letto singolo
  - Materassi, copriletti e guanciaie
- Luci di lettura
- Oblò apribili in acciaio inox lucido con frizione meccanica reggi oblò
- Pareti rivestite in laminato std e pannelli rivestiti in tessuto vinilico
- Pavimento vinilico
- Porta laccata colore avorio
  - Ferma porta
  - Maniglie porte in metallo
- Sistema audio-video
  - Altoparlante (2)
  - Mini Hi-fi

### CABINA EQUIPAGGIO DOPPIA

- Armadio con anta, laccato avorio, con tubo appendiabiti
- Cielino con perimetrale laccato e pannelli rivestiti in tessuto vinilico
- Controllo digitale Impianto A/C
- Faretto ad incasso a cielino (2)
- Interruttori luci
- Lavasciuga
- Letto singolo (2)
  - Materassi, copriletti e guanciaie (2)
- Luci di lettura (2)
- Oblò apribili in acciaio inox lucido con frizione meccanica reggi oblò
- Pareti rivestite in laminato std e pannelli rivestiti in tessuto vinilico
- Pavimento vinilico
- Sistema audio-video
  - Altoparlante (2)
  - Mini Hi-fi

### BAGNO EQUIPAGGIO

- Appendiabiti

- Box doccia rivestito in laminato standard con porta in vetro temperato
  - Miscelatore doccia ed asta saliscendi
  - Piatto doccia in corian
- Cielino laccato
- Faretto ad incasso a cielino
- Interruttori luci
- Miscelatore monocomando lavabo
- Mobile lavabo laccato e top in VTR con lavabo integrato, con ante apribili
- Oblò apribili in acciaio inox lucido con frizione meccanica reggi oblò
- Pareti rivestite in laminato std e pannelli rivestiti in tessuto vinilico
- Pavimento vinilico
- Porta laccata
  - Maniglie porte in metallo
- Porta rotolo
- Porta salviette
- Porta scopino
- Specchio
- WC in porcellana con comando elettrico

### DISCESA EQUIPAGGIO

- Oblò apribile in acciaio inox lucido con frizione meccanica reggi oblò
- Tenda veneziana in alluminio
- Vano contenimento tenda
- Vano in essenza con anta apribile (2)

## ◆ AREA TECNICA

### SALA MACCHINE

- Accesso sala macchine
  - Porta stagna in lega leggera
- Centralina idraulica per movimentazione plancetta, trim, flaps e timoneria
- Centralina idraulica per passerella, scala bagno, portellone garage e porta di poppa
- Compressore aria
- Elettroestrattori (2)
- Elettropompe gruppo A/C
- Giunto cardanico di accoppiamento tra flangia riduttore e flangia TS (2)
- Gruppi elettrogeni 19kW- 230 mono - 50Hz con cassa insonorizzante (2)
- Interruttore luci
- Isolamento fonoassorbente
- Motori diesel MTU 16V 2435mhp (2)
- Paggiolo rivestito in alluminio antiscivolo
- Plafoniera fluorescente (2)
- Plafoniera led (6)
- Prese d'aria (2)
- Puntelli di rinforzo (2)

- Scambiatori di calore olio idraulico (2)
- Scarico raiser motori in acciaio inox (2)
- Serbatoio olio idraulico timoneria
- Silenziatore di scarico motori (2)
- Silenziatore/separatore gas scarico gruppi elettrogeni (2)
- Struttura di protezione giunto d'accoppiamento
- Telecamera stagna interfacciata in plancia (2)

### APPARATO DI PROPULSIONE E GOVERNO

- Elica di manovra idraulica di prua SH 340 KGF
- Elica di superficie 6 pale in NAB (2)
- Flaps idraulici (2)
- Sistema di trasmissione di superficie con trim automatico
- Timoneria elettroidraulica steer by wire

## ◆ IMPIANTI

### IMPIANTO ACQUA DOLCE

- Attacco esterno per acqua dolce da serbatoio
- Autoclave acqua dolce 24V 230V
- Boiler 30lt - elettrico (2)
- Dissalatore 130l/h
- Presa acqua dolce da banchina con regolatore di pressione
- Rubinetto acqua dolce sala macchine
- Sensore di livello
- Serbatoio principale strutturale in VTR 1300l

### IMPIANTO ACQUA MARE

- Elettropompa lavaggio catena/ antincendio
- Filtri a cestello acqua mare per motori, gruppi elettrogeni, pompe A/C, servizi e antincendio (5)
- Prese a mare dinamiche (3)
- Prese a mare statiche (2)
- Rubinetto acqua salata gavone prua per lavaggio catena e antincendio
- Valvole by-pass per aspirazione d'emergenza sentina dai motori (2)

### IMPIANTO ACQUE GRIGIE

- Collettore per by-pass emergenza pompe acque grigie e nere
- Elettropompa esaurimento serbatoio principale
- Sensore di livello
- Serbatoio principale strutturale (320 lt)

**IMPIANTO ACQUE NERE**

- Elettropompa esaurimento serbatoio
- Sensore di livello
- Serbatoio in polietilene (300lt)

**IMPIANTO ANTINCENDIO**

- Comando a distanza attivazione sistema antincendio e sirena di allarme
- Comando a distanza blocco alimentazione motori d'emergenza
- Estintore manuale a polvere 1Kg (1 per ogni locale)
- Estintore manuale a polvere 6Kg (1 nel pozzetto)
- Estintore manuale a polvere 6Kg (in sala macchine)
- Estintore manuale/ automatico in sala macchine FM200
- Impianto rivelatori fumo

**IMPIANTO ARIA CONDIZIONATA**

- Climatizzazione di tutte le cabine, bagni e salone superiore (escluso bagno equipaggio)
- Compressore aria condizionata di tipo Mediterraneo (90.000BTU)

**IMPIANTO ELETTRICO**

- Batteria avviamento gruppi elettrogeni (2)
- Batteria avviamento motori (4)
- Batteria servizi (12)
- Caricabatteria motori
- Caricabatterie generatori (da batterie servizi)
- Caricabatterie servizi
- Cavo e spina di alimentazione da terra volante
- Collegamento in parallelo d'emergenza tra batterie servizi ed avviamento motori
- Collegamento in parallelo tra le batterie dei generatori
- Impianto di massa facente capo alle protezioni catodiche (zinchi) collocate sullo specchio di poppa
- Interruttore staccabatteria
- Pannelli elettronici controllo motori MTU (2)
- Presa corrente banchina 63A 230V
- Prese (1 per ambiente)
- Quadro di potenza principale con interruttori magnetotermici
- Quadro elettrico
  - Strumenti di misura tensioni 24V/230V

**IMPIANTO GASOLIO**

- Filtri decantatori gasolio (2)
- Livello elettronico gasolio con strumento in plancia
- Livello visivo gasolio

- Pompa manuale drenaggio/ carico gasolio (2)
- Serbatoio strutturale in VTR 6200l

**IMPIANTO SENTINA**

- Elettropompa con sistema di valvole per le funzioni separate o congiunte di aspirazione centralizzata sentina
- Elettropompa di sentina ad immersione in ogni compartimento stagno, automatiche/manuali con sensore di livello
- Sistema di svuotamento d'emergenza della sentina sala macchine mediante l'aspirazione dei motori

**◆ DOTAZIONI**

- Alberino porta segnali diurni
- Boetta luminosa galleggiante
- Borsa con monografie (3)
- Cima galleggiante di sicurezza
- Cima ormeggio nera 4x 25m Ø26, 1x 35m Ø8
- Gancio d'accosto telescopico
- Giubbotto salvagente (12)
- Golfare di sicurezza
- Manuale Digitale Interattivo su Ipad
- Manuale elettrico
- Parabordo cilindrico con cima e copriparabordo (8)
- Parabordo sferico con cima e copriparabordo (2)
- Salvagente anulare con cima galleggiante
- Scaletta di emergenza per risalita a bordo non assistita
- Set di asciugamani Pershing (8)
- Set lenzuola
- Stazione meteo: orologio, barometro, termometro
- Targhette di avvertimento
- Telo bagno Pershing in spugna (8)
- Zattera autogonfiabile rigida (2x6)



## STANDARD EQUIPMENT

### ◆ UPPER SUN DECK

#### ACCESS TO THE SUNDECK

- Carbonfibre and teak-laid stairs with stainless steel handrail
- Grp and stainless steel gate
- LED lights
- Plexiglass windshield
- Sofa in GRP upholstered with vinyl fabric and with lockers
- Stainless steel handrail for stairs
- Stainless steel side handrail
- Stainless steel stern handrail
- Sunpad in vinyl
- Teak
- Waterproof speakers with independent volume control (2)

#### ANTENNAS AREA

- Dome (2)
- GPS antenna
- Horn
- Lights mast in black color stainless steel
- Navigation lights for Italian Flag
- Radar
- Signal mast in GRP
- VHF antenna (2)

### ◆ MAIN DECK

#### COCKPIT/OUTSIDE AFT DINETTE

- Barbecue
- Ceiling lights with LED stripes
- Dimmer
- Emergency engine shut down remote control
- Fire extinguishing system and alarm activation remote control from portside furniture
- Fresh water tap
- GRP furniture on portside
- GRP furniture on starboard
- GRP sofa with seat and backrest in white vinyl
  - Drawer fridge (30l)
- Low lighting under sunpad seating
- Perimeter curtain rod for canopies
- Sink
- Teak
- Teak table with fixed support
- Watertight loudspeaker with independent control (2)

#### ACCESS TO THE ENGINE ROOM

- Access through teak hatchway
- Folding ladder

#### ACCESS TO STERN SUNBATHING AREA

- GRP cover hatch to garage

- GRP sofa with seats and backrest upholstered in vinyl
- Stainless steel handrail Ø30mm on the aft platform

#### AFT MOORING STATION

- Capstan 1700W (2)
- Fairlead in stainless steel with rolls (2)
- Stainless steel mooring cleat (2)

#### AFT GARAGE

- Garage door
- Hydraulic system for garage hatch
- Tender towing system with winch
- Tender Williams 325 TJ
- Waterproof lights in garage (2)

#### ACCESS TO THE BATHING PLATFORM

- Aft steps in teak
- Courtesy lights for steps
- External shower
- Fresh water tap
- Shore power 63A 230V
- Shore water inlet
- Stainless steel gate for cockpit entry (2)
- Swim ladder, hydraulic, hideaway with alarm
- Swimming teak platform with hydraulic movement
- Telescopic hydraulic hideaway gangway with (2) remote controls

#### SIDE WALKWAYS

- Access to crew quarter through teak hatchway
  - Stainless steel and teak-laid steps
- Black water pump out cap
- Electric pantograph side door (2)
- Fresh water filling cap
- Fuel filling cap, dx and sx
- LED lighting
- Side locker at bow dinette with closure (2)
- Side Pershing silicon logo (2)
- Stainless steel grab on side of superstructure (2)
- Stainless steel mooring cleat at midship (2)
  - Fender rope protection
- Stainless steel railing Ø40mm with stanchions Ø30mm and hooking points
- Steel rub-rail
- Teak

#### BOW MOORING STATION

- Access to bow locker with double hatch and closure
- Chain basket
- External shower

- Galvanized anchor with joint (1 x 50kg)
- Galvanized chain 100m 14mm
- Mooring LED lights
- Stainless steel mooring bow ancor roller
- Stainless steel mooring cleat at bow (2)
- Windlass 2700W with waterproof control pad

#### OUTSIDE FORWARD DINETTE

- GRP sofa with seats and backrest upholstered in white vinyl
  - Life rafts lockers (2)
  - Lockers (2)
- Led lighting
- Liferrafts housing (2)
- Manual bimini top, 4 carbon poles and shade canvas

#### ACCESS TO BOW SUNBATHING AREA

- Bow sunpad upholstered in vinyl
- Storage below the sunpad at bow
- Teak
- Watertight loudspeakers with independent control (2)

#### HELM STATION

- Bow thruster joystick
- Ceiling spot LED lights
- Ceiling with black Frau leather
- Compass
- Co-pilot seat covered with Frau leather with double electric control (2)
- Digitally controlled A/C system
- EASYSET function
- Echo box in-hull transducer
- Electronic levers for engine controls
- Engine room remote camera on plotter screen
- Fixed armrest with tiller and wipers control at pilot's portside
- Glove compartment upholstered in Frau leather
- Helm wheel in Frau leather
- Instrument dashboard upholstered in Frau leather
- Integrated autopilot function
- Integrated system for alarms and electric data management NAVIOP
- Movable armrest with throttles and joysticks, at pilot's stdbd
- Multifunction touch display for navigation system (radar, chartplotter, GPS, echosounder, monitoring system, engines and surface drive data) (3x16")
- OBD (On Board Diagnostic) socket
- Panels in carbon fiber

- Pilot seat with covered with Frau leather with double electric control
- Sliding glass roof with electric movement
- Soft touch switch plates
- Surface propellers trim joystick
- Tiller
- Touch display for engine and surface drive control (1x16")
- Trim tabs joystick
- Usb socket
- VHF radio
- Windshield in transparent tempered glass
- Windshield wiper/washer (2)

#### SALON

- Audio-video system
  - Amplifier for external areas
  - Apple TV
  - Coastal internet system (GPRS/UMTS)
  - Electric lifting mechanism for TV
  - Hideaway 43" LED TV
  - Hi-fi surround: "5+1" system sintoamplifier and Blu Ray player
  - Single remote control for the audio-video system (1-Pad Mini)
- Cabinet for TV with shelves
- Ceiling covered ecoléather
- Ceiling LED lights
- Ceramic set for 12 people
- Chairs upholstered in Frau leather (4)
- Coffe table upholstered in Frau leather
- Digitally controlled A/C system
- Dimmer
- Dining table for 6 people
- Electric fabric roll curtains for side windows and sliding aft door
- Folding chairs in aluminium and Frau leather (4)
- Furniture covered in wood starboard side
  - Hi-Fi rack
- Glasses set for 12 people
- Hideaway sliding aft door in black painted aluminium and crystal
- Intercom cordless system
- Parquet floor
- Rug under the sofa
- Side windows in monolithic / stratified tempered glass
- Sofa in Frau leather
- Soft touch switch plates
- Stainless steel cutlery set for 12 people
- Structural floor
- Walls upholstered in Frau leather
- Wood holder for glasses and plates

- Wooden closet in access to lower cabins
- Wooden furniture at portside
  - Fridge (75l)
  - Ice maker

## ◆ LOWER DECK

### LOBBY

- Ceiling LED lights
- Ceiling with vinyl fabric panels
- Mirrors
- Soft touch switch plates
- Structural GRP floor covered with carpet
- Walls covered in wallpaper
- Wooden doors

### VIP CABIN

- Audio-video system
  - LED TV 28"
  - Loudspeakers (2)
  - Mini Hi-fi CD/DVD
- Blind compartments covered in laminated and vinyl
- Ceiling LED lights
- Ceiling with lacquered ceiling frame and panels upholstered in vinyl fabric
- Digitally controlled A/C system
- Dimmer
- Double bed in wood with headboard upholstered in Frau leather and locker underneath
  - Mattress, pillow and bedcover
- Emergency hatchway to deck with folding ladder and blinder
- Fixed side windows in stratified crystal with opening porthole in stainless steel with mechanic hook (2)
- Intercom cordless system
- Led Light underneath the bed
- Manual roll curtains in fabric
- Mirror at fore bulkhead
- Reading lights (2)
- Soft touch switch plates
- Structural GRP floor covered in moquette
- Walls covered in wood
- Wardrobe in wood, with clothes rack, internal light (2)
- Wood nightstand (2)
- Wooden door
  - Door handles

### VIP BATHROOM

- A/C system outlet
- Aluminium Venetian blinds
- Blind compartments covered in laminated and vinyl
- Ceiling LED lights
- Clothes hook (2)
- Combined washbasin faucet
- Electric WC in ceramic
- Lacquered ceiling
- Mirror

- Opening portholes in stainless steel with mechanical hook
- Parquet floor
- Shower box in std laminate with tempered glass door
  - Shower floor in Corian
  - Shower with mixer
- Soft touch switch plates
- Toilet brush holder
- Toilet roll holder
- Towel rail
- Walls covered in laminate
- Wash basin in white ceramic on furniture
- Washbasin unit in wood with doors
- Wooden door
  - Door handles
  - Door stops

### DOUBLE GUEST CABIN (2)

- Audio-video system
  - LED TV 28"
  - Loudspeakers (2)
  - Mini Hi-fi
- Blinds compartment with vinyl finishing
- Ceiling LED lights
- Ceiling with lacquered ceiling frame and panels upholstered in vinyl fabric
- Digitally controlled A/C system
- Dimmer
- Intercom cordless system
- Light stripe underneath the bed
- Manual roll curtains in fabric
- Mirrors at aft bulkhead
- Opening porthole in stainless steel with mechanic hook (2)
- Reading lights (2)
- Single bed in wood with head upholstered in Frau leather (2)
  - Mattress, pillow and bedcover
- Soft touch switch plates
- Structural GRP floor covered in moquette
- Walls covered in wallpaper
- Walls covered in wood
- Wardrobe covered in wood, with clothes rack, internal light
- Wood nightstand
- Wooden door
  - Door handles
  - Door stops

### GUEST BATHROOM/DAY HEAD

- A/C system outlet
- Aluminium Venetian blinds
- Blind compartments with laminated
- Ceiling LED lights
- Clothes hook
- Combined washbasin faucet
- Curtain compartment
- Electric WC in ceramic

- Lacquered ceiling
- Mirror
- Opening portholes in stainless steel with mechanical hook
- Parquet floor
- Shower box in std laminate with tempered glass door
  - Shower floor in Corian
  - Shower mixer
  - Shower soap dispenser
  - Showerhead and shower handset
- Soft touch switch plates
- Toilet brush holder
- Toilet roll holder
- Towel rail
- Walls covered in laminate
- Wash basin in white ceramic on furniture
- Washbasin unit in wood with doors
- Wooden door (2)
  - Door handles (2)
  - Door stops

### MASTER CABIN

- Access to the cabin through a stairway with wood steps
- Audio-video system
  - TV LED 43"
  - Apple TV
  - Loudspeakers (2)
  - Single remote control for the audio-video system (I-Pad Mini)
  - Sintoamplifier and Blu Ray player
- Beauty shelf upholstered in Frau leather
- Blinds compartment with vinyl finishing
- Ceiling LED lights
- Ceiling with lacquered ceiling frame and panels upholstered in vinyl fabric
- Chaise longue in Frau leather
- Digitally controlled A/C system
- Dimmer
- Double bed in wood with headboard upholstered in Frau leather, underneath locker and drawers
- Electric black out roll curtain
- Electric roll curtains
- Fixed side windows in stratified crystal (2)
- Furniture in wood (stdbd)
- Handrail lined with Frau sole leather
- Hi-fi furniture in wood (ptsd)
- Intercom cordless system
- Led light underneath the bed
- Mattress, pillow and bedcover
- Mirror at bow bulkhead
- Mirrors at aft bulkhead
- Opening porthole in stainless steel with mechanic hook (2)
- Ottoman in Frau leather
- Reading lights (2)

- Soft touch switch plates
- Stern bulkhead sound insulation
- Structural GRP floor covered in moquette
- Walls covered in wallpaper
- Wardrobe covered in wood, with clothes rack, dresser
  - Ceiling LED lights
  - Digital safe
  - Door handles in metal
  - Door stops
  - Mirror on beauty shelf
  - Stern bulkhead sound insulation
  - Wooden door
- Wood nightstand (2)
- Wooden door
  - Door handles
  - Door stops
- Wooden furniture unit with fridge and doors

### MASTER BATHROOM

- A/C system outlet
- Aluminium Venetian blinds
- Bidet in ceramic
- Blinds compartment covered in laminated
- Ceiling LED lights
- Clothes hook (2)
- Combined bidet faucets
- Combined washbasin faucet
- Door
  - Door stops
- Electric WC in ceramic
- Lacquered ceiling
- Lacquered walls
- Mirror
- Opening portholes in stainless steel with mechanical hook
- Parquet floor
- Shower walls covered with mosaic and tempered glass door
  - Mirror
  - Mosaic shower plate
  - Object holder inside shower
  - Shower faucet
  - Showerhead and shower handset
- Soapdish
- Soft touch switch plates
- Stern bulkhead sound insulation
- Toilet brush holder
- Toilet roll holder
- Towel rail
- Wash basin
- Washbasin unit in wood with doors

## ◆ CREW AREA

### GALLEY

- Audio-video system
  - LED TV 24"
  - Loudspeakers (2)
  - Mini Hi-fi CD/DVD

- Ceiling spotlight
- Ceiling with lacquered ceiling frame and panels upholstered in vinyl fabric
- Ceramic glass hob with 4 burners
- Digitally controlled A/C system
- Dishwasher for 12 people
- Electric oven
- Extractable faucet
- Extractor fan
- Galley top in acrylic stone
- Hanging lockers and internal shelves
- Intercom cordless system
- Lacquered sliding door, crew area/galley
- Lacquered sliding door, salon stairs/ galley
- Light underneath shelves
- Openable table
- Ottoman upholstered in vinyl fabric
- Rubbish bin
- Side-by-side fridge (fridge 419L + freezer 247L)
- Smoke detector system control panel
- Sofa upholstered in vinyl fabric
- Soft touch switch plates
- Stainless steel washbasin
- Under top unit furniture with lacquered doors, internal shelves and drawers
- Vinyl floor
- Walls covered with std laminate and panels upholstered in vinyl fabric

## CAPTAIN'S CABIN

- Audio-video system
  - Loudspeaker (2)
  - Mini Hi-fi
- Built in ceiling spotlight (2)
- Ceiling with lacquered ceiling frame and panels upholstered in vinyl fabric
- Digitally controlled A/C system
- Ivory lacquered door
  - Door handles
  - Door stops
- Light switches
- Locker with lacquered doors
- Opening portholes in stainless steel with mechanical hook
- Reading lights
- Safe
- Single bed
  - Mattress, pillow and bedcover
- Vinyl floor
- Walls covered with std laminate and panels upholstered in vinyl fabric

## DOUBLE CREW CABIN

- Audio-video system
  - Loudspeaker (2)

- Mini Hi-fi
- Built in ceiling spotlight (2)
- Ceiling with lacquered ceiling frame and panels upholstered in vinyl fabric
- Digitally controlled A/C system
- Light switches
- Locker with ivory lacquered door with clothes rack
- Opening portholes in stainless steel with mechanical hook
- Reading lights (2)
- Single bed (2)
  - Mattress, pillow and bedcover (2)
- Vinyl floor
- Walls covered with std laminate and panels upholstered in vinyl fabric
- Washer/Drier machine

## CREW BATHROOM

- Built in ceiling spotlight
- Clothes hook
- Combined washbasin faucet
- Electric WC in porcelain
- Lacquered ceiling
- Lacquered door
  - Door handles
- Light switches
- Mirror
- Opening portholes in stainless steel with mechanical hook
- Shower box in std laminate with tempered glass door
  - Corian shower floor
  - Shower faucet and pole
- Toilet brush holder
- Toilet roll holder
- Towel rail
- Vinyl floor
- Walls covered with std laminate and panels upholstered in vinyl fabric
- Washbasin unit lacquered with GRP top with opening doors

## ACCESS TO CREW AREA

- Aluminum Venetian blind
- Curtain compartment
- Opening porthole in stainless steel with mechanic hook
- Wooden locker with door (2)

## ◆ TECHNICAL AREA

### ENGINE ROOM

- Access to the engine room
  - Light alloy waterproof door
- Air compressor
- Air intakes (2)
- Coupling joint between adaptor and TS flange (2)
- Diesel engine MTU 16V 2435mhp (2)
- E/pump A/C
- Electric extractor (2)
- Engine exhaust muffler (2)

- Floor covered with anti slip aluminum
- Fluorescent light (2)
- Generator manifold and gas separator (2)
- Hydraulic oil heat exchanger (2)
- Hydraulic steering oil tank
- Hydraulic unit for gangway, swim ladder, garage hatch and aft door
- Hydraulic unit for platform, trims, trim tabs and steering
- Led light (6)
- Light switch
- Power generator 19kW – 230 mono - 50Hz with soundproof case (2)
- Protective cover added to coupling
- Stainless steel engine exhaust raiser (2)
- Support poles (2)
- Thermal acoustic insulation
- Waterproof camera interfaced with bridge (2)

## PROPULSION AND MANEUVERING

- Electrohydraulic steer by wire steering
- Hydraulic bow thruster SH 340 KGF
- Hydraulic trim tabs (2)
- Nickel – Aluminium – Bronze surface propeller 6 Blades (2)
- Surface drive system with automatic trim

## ◆ SYSTEMS

### FRESH WATER SYSTEM

- Boiler 30lt - electric (2)
- Fresh water inlet from water tank
- Fresh water outlet in engine room
- Fresh water pump with autoclave 24V 230V
- Level sensor
- Shore fresh water intake with pressure regulator
- Structural GRP main tank 1300l
- Water maker 130l/h

### SEA WATER SYSTEM

- By-pass valve for emergency bilge discharge from engines (2)
- Dynamic seawater intake (3)
- Fire extinguishing and chain wash e/pump
- Sea water basket filter for engines, power generators, A/C pumps, services and fire extinguishing system (5)
- Seawater outlet for chain wash and fire extinguishing in forward locker
- Static seawater intake (2)

## GREY WATER SYSTEM

- E/pump main tank discharge
- Level sensor
- Manifold by-pass for emergency grey and black water pump discharge
- Structural tank (320 lt)

## BLACK WATER SYSTEM

- E/pump tank discharge
- Level sensor
- Polyethylene tank (300lt)

## FIRE EXTINGUISHING SYSTEM

- Automatic/ manual system in the engine room and system area FM200
- Emergency engine shut down remote control
- Fire extinguishing system and alarm activation remote control
- Manual powder extinguisher 6Kg in engine room
- Manual powder extinguishers 1Kg (1 for each room)
- Manual powder extinguishers 6Kg (1 in the cockpit)
- Smoke detector system

## AIR CONDITIONING SYSTEM

- Air conditioning for all cabins, bathrooms and main deck salon (crew bathroom excluded)
- Compressor for Mediterranean A/C main unit (90.000BTU)

## ELECTRICAL SYSTEM

- Battery charger for generators (from services batteries)
- Earthing system all along the hull joined to the anodes protection (zincs) on the transom
- Electric panel
  - Voltage measuring instruments 24V/230V
- Emergency parallel connection between service batteries and engine starter
- Engine starter battery (4)
- Engines battery charger
- Main electric panel with magneto-thermic switches
- MTU electronic digital panels for engine control (2)
- Parallel connection between generators battery
- Power generator starter battery (2)
- Service battery (12)
- Services battery charger
- Shore plug (63A 230V)
- Shore socket and loose cable
- Socket (1 for each room)
- Switch off battery

## FUEL SYSTEM

- Electronic fuel level remote indicator in dashboard

- Fuel decanter filter (2)
- Fuel sight gauge
- Manual fuel discharge/ load drainage pump (2)
- Structural GRP tank 6200l

#### **BILGE SYSTEM**

- Automatic/manual immersion E/pump for bilge discharge in each watertight compartment with level sensor
- E/pump with valve system for the separated or joint bilge system centralized suction
- Emergency engine room bilge system discharge through engines intake suction

#### **◆ EQUIPMENT**

- Bag with logo (3)
- Bed sheets, complete set
- Black mooring line 4x 25m Ø26, 1x 35m Ø8
- Cylindrical fender with line and cover (8)
- Diurnal navigation shapes mast
- Electrical manual
- Floating luminous buoy
- Interactive Digital Manual on Ipad
- Life jacket (12)
- Life raft (2x6)
- Life saver with floating line
- Means of unassisted reboarding
- Pershing set bath towel (8)
- Pershing towel set (8)
- Safety floating line
- Safety hooks
- Spherical fender with line and cover (2)
- Telescopic boat hook
- Warning labels
- Weather station: clock, barometer, thermometer





Questo documento non costituisce in qualsiasi modo offerta con valenza contrattuale per la vendita di imbarcazioni del cantiere a persone o società.

Tutte le informazioni contenute nel presente documento, ivi compreso senza limitazione dati tecnici, prestazionali, illustrazioni e disegni, sono meramente indicative e riferite a modelli standard di imbarcazioni e navi del cantiere in versione europea. Le uniche indicazioni tecniche o descrizioni valide sono quelle relative alla specifica imbarcazione o nave che sarà oggetto di acquisto. Le uniche indicazioni contrattualmente valide per il compratore sono contenute nel contratto di vendita. Questo documento si basa sulle informazioni disponibili al momento della sua pubblicazione. Malgrado l'impegno posto ad assicurare la maggior accuratezza possibile, le informazioni in esso contenute possono non coprire tutti i dettagli e le modifiche intervenute, o descrivere caratteristiche non presenti, ovvero non prevedere tutte le ipotesi che potrebbero verificarsi. Il cantiere si riserva in qualsiasi momento il diritto di modificare i propri prodotti, nonché di sostituire il produttore e/o fornitore di ogni componente e/o impianto a causa di modifiche, miglioramenti, disponibilità della fornitura, modifiche normative e/o regolamentari, tecnologiche o di know-how; in ogni caso qualsiasi modifica sarà di qualità equivalente o superiore rispetto a quanto previsto nel presente documento. Eventuali illustrazioni, fotografie, schemi ed esempi mostrati nel presente documento sono intesi unicamente ed esclusivamente ad illustrare il testo e non hanno alcun valore impegnativo. A causa delle caratteristiche di ciascuna imbarcazione, il cantiere declina ogni responsabilità per l'uso effettivo in base alle applicazioni illustrate.

Il presente documento e il suo contenuto non possono essere copiati o riprodotti e non possono essere modificati, sostituiti o alterati, in tutto o in parte.

Del presente documento ne è vietata la vendita.

Le immagini possono contenere degli accessori o configurazioni opzionali, quindi non necessariamente rispettano la versione Standard.

This document shall not constitute in any circumstances whatsoever any offer by the shipyard to any person or be incorporated into any contract.

Any and all information contained in this document, including without limitation all technical data, performance, illustrations and drawings, are not contractual and refer to European standard models of motor yachts built by the shipyard and have been up-dated by the shipyard as of the date of issue of this document. The only valid technical reference or description is the specific parameters of each motor yachts cited only on purchase of the same. Therefore the only indications binding on the seller are contained solely in the sale agreement. This document is based on information available at the date of issue. Notwithstanding all efforts to insure accuracy, the information contained in this document may not cover all details, subsequent changes, not accurately foresee or report all possible scenarios. The shipyard reserves the right to modify its motor yachts and to substitute the manufacturers and/or the suppliers of any component and/or system and/or equipment due to product changes and/or improvements and/or availability of supply, changes in laws and/or regulations applicable, technology, know-how, provided that any substituted component and/or system and/or equipment of the motor yachts shall be of equivalent or superior quality to that shown in this Brochure. Displays, photos, schemes, designs or examples contained in this document are solely and exclusively reproduced to highlight the information contained. Due to the different characteristics of each yacht, the shipyard declines any and all liability for any use thereof on the basis of the information contained in this document.

This document and its contents may not be copied or reproduced and may not be modified or altered, in whole or in part.

The sale of this document and its contents is prohibited and no admitted.

Images may contain optional equipment or accessories, so do not necessarily comply with standard configuration.

