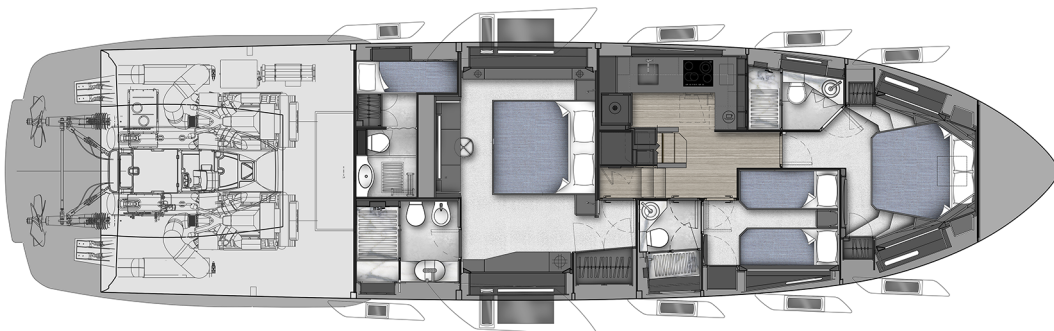
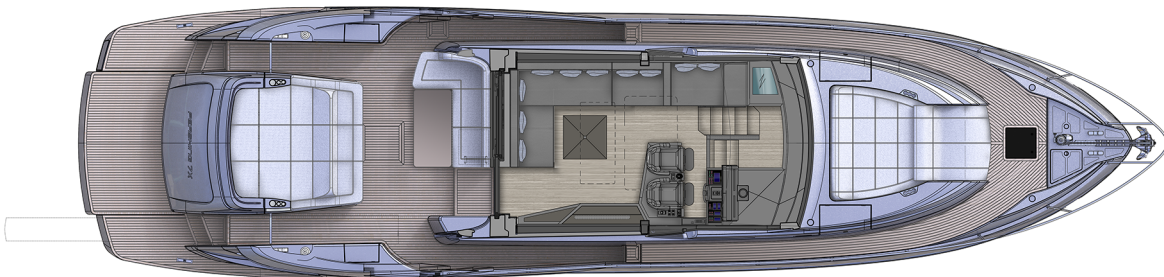
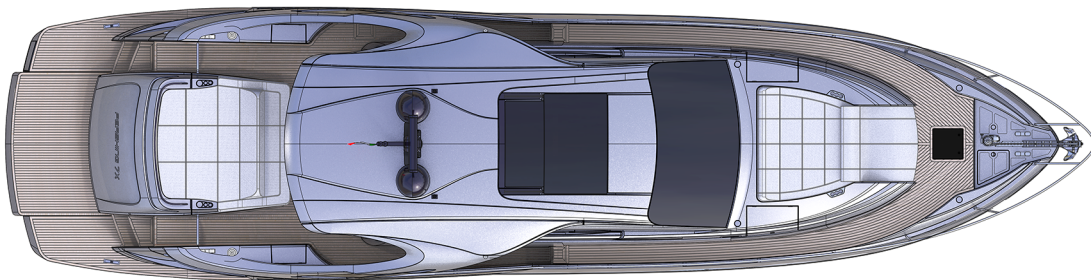
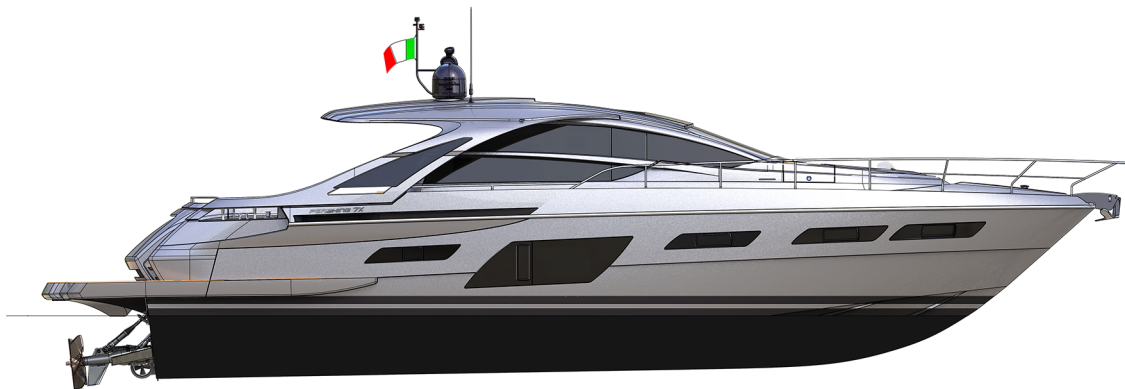


PERSHING



PERSHING 7X



IT CARATTERISTICHE TECNICHE

MOTORIZZAZIONE

2 x MAN V12 1800 Potenza 1800 mhp / 1323 kW a 2300 giri/min - TS P85X

TIPO DI CARENA

geometria variabile con pattini di sostentamento e deadrise 17°

LOA = Lunghezza fuori tutto ISO 8666	21,11 m
LH = Lunghezza di costruzione ISO 8666	20,27 m
LG = Lunghezza al galleggiamento (a pieno carico)	16,13 m
Larghezza massima	5,35 m
Altezza massima dalla chiglia	7,07 m
Dislocamento ad imbarcazione scarica e asciutta	35 t
Dislocamento a pieno carico	42 t
Immersione sotto le eliche (a pieno carico)	1,52 m ⁽⁴⁾
P = sporgenze di poppa e prua	0,84 m
Capacità serbatoio carburante	3600 l
Capacità serbatoi acqua	800 l
Numero massimo di persone imbarcabili	16
Velocità max a dislocamento leggero = 1/3 del carico	(MAN 1800) 50 nodi ⁽²⁾
Nr. Cabine	3
Nr. Servizi	3
Nr. Cabine equipaggio	1
Nr. Servizi equipaggio	1
Dotazioni di sicurezza	12 ⁽³⁾
Categoria di progettazione	A
Certificazione moduli	B + F + Aa (sound emission)
.....	RINA S.p.A.

MATERIALI DI COSTRUZIONE SCAFO/COPERTA

Scafo: costruzione su stampo femmina con laminazione del fondo e del fianco in sandwich con anima in PVC; fibre di rinforzo: vetro E e carbonio. Laminazione per infusione sotto vuoto con resina vinilestere. Stratificazione dei rinforzi longitudinali con anima in poliuretano espanso; stratificazione dei trasversali con anima in PVC a prua e poliuretano espanso a poppa.

Coperta: costruzione su stampo femmina con laminazione in sandwich con anima in PVC; fibre di rinforzo: vetro E e carbonio. Laminazione per infusione sotto vuoto con resina vinilestere. Stratificazione dei rinforzi con anima in poliuretano espanso.

Sovrastuttura: costruzione su stampo femmina con laminazione per infusione sotto vuoto con resina epossidica a sandwich con anima in PVC a cellula chiusa; fibre di rinforzo in carbonio.

Paratie principali e paglioli interni strutturali (sala macchine esclusa) in sandwich laminato per infusione sotto vuoto.

Serbatoi strutturali per: gasolio, acqua dolce, acque grigie e nere stratificati in resina vinilestere.

Le porzioni di coperta come la plancetta e i gradini di poppa sono rivestiti in teak con comenti sigillati con gomma polimerizzata nera.

Altre aree a seconda dell'ubicazione sono con finitura "antisdrucchiolo" o a gelcoat lucido come lo scafo e la sovrastruttura.

VERNICIATURA

Verniciatura carena: a richiesta*.

Verniciatura esterna: gelcoat bianco. Le parti dell'opera morta che sono di colore diverso dal gelcoat secondo la grafica Pershing, sono trattate con vernici bicomponenti poliuretaniche di colore nero.

*Per garantire una migliore efficienza l'antivegetativa (OPT) verrà applicata solo su richiesta.

EN TECHNICAL CHARACTERISTICS


ENGINES

2 x MAN V12 1800 Power 1800 mhp / 1323 kW at 2300 rpm - TS P85X

HULL TYPE

warped hull with spray rails and aft deadrise 17°

LOA = Overall Length standard ISO 8666	69 ft. 3 in.
LH = Hull length standard ISO 8666	66 ft. 6 in.
LWL = Waterline length (boat fully laden)	52 ft. 11 in.
Maximum beam	17 ft. 6 in.
Overall height from keel	23 ft. 2 in.
Displacement unladen	77162 lbs.
Displacement laden	92594 lbs.
Depth under propellers (boat fully laden)	5 ft. 0 in. ⁽⁴⁾
P = bow + stern projections /appendages	2 ft. 9 in.
Fuel tank capacity	951 US Gals.
Water tanks capacity	211 US Gals.
Maximum number of people on board	16
Light displacement maximum speed = 1/3 laden	(MAN 1800) 50 knots ⁽²⁾
Nr. Cabins	3
Nr. Bathrooms	3
Nr. Crew Cabins	1
Nr. Crew Bathrooms	1
Safety equipment	12 ⁽³⁾
Design category	A
Certification documents	B + F + Aa (sound emission)
.....	RINA S.p.A.

STANDARD ISO 8666 

HULL/DECK CONSTRUCTION MATERIAL

Hull: construction from female mould with sandwich bottom and sides closed cell PVC core; reinforcement fibers: E glass and carbon fiber. Vacuum infusion with vinyl ester resin. Stratification of longitudinal stiffeners with polyurethane foam; stratification of transversal stringers with PVC core at bow, with polyurethane foam at stern.

Deck: construction from female mould in closed cell PVC core sandwich; glass E and carbon reinforcing fibres. Vacuum infusion with vinyl ester resin. Stratification of stiffeners with polyurethane foam.

Superstructure: construction from female mould with vacuum infusion lamination with epoxy resin in closed cell PVC core sandwich format; carbon reinforcing fibres.

Main bulkheads and interior structural floors (excluding the engine room) in sandwich format vacuum infusion lamination.

Structural tanks for fuel, fresh water, grey and black water, are laid with vinyl ester resin.

Areas of the deck, such as the swim platform and aft steps, are covered with teak sealed with polymerized black rubber caulking.

Other areas according to the position have an anti slip or polished gelcoat finish such as hull and superstructure.

PAINTING

Keel painting: upon request*.

External painting: white gelcoat. The topside parts, which have a different colour of the gelcoat in Pershing graphics, are treated with black polyurethane bicomponent painting.

*Antifouling paint (OPT) can be applied upon request in order to guarantee more efficient antifouling properties.

(1) La presente specifica è valida ed applicabile ad imbarcazioni ordinate a partire dal 1 Settembre 2020.

(2) I dati prestazionali sono indicativi e riferiti all'allestimento dell'imbarcazione in versione standard, a dislocamento di ton. 37,1 (81736 lb), corrispondente ad 1/3 del carico. I dati sono previsti per condizioni di mare calmo, assenza di vento, temperatura dell'aria 25°C, carena pulita ed eliche appositamente tarate per queste condizioni e 8 persone a bordo. Sovraccaricando la barca di 1,5 ton / 3307 lb si ha una perdita di velocità massima pari a 1 nodo.

(3) Il cantiere non fornisce dotazioni di sicurezza complete, in quanto, essendo le imbarcazioni Pershing destinate a tutte le nazioni, sarà cura dell'armatore completare le dotazioni di sicurezza con quanto richiesto da ogni singola nazione (Pershing può fornirli optional).

(4) Il pescaggio dichiarato si riferisce alle eliche di superficie in posizione zero.

(1) This technical specification is valid and refers to yacht ordered as of 1 September 2020.

(2) Performances are approximate and they refer to the standard equipment of the boat, at 1/3 of load corresponding to ton 37,1 (81736 lb), performances estimated at the following conditions: calm sea, absence of wind, 25°C air temperature, clean hull and special propellers set for those conditions and 8 people on board. Overloading the yacht by 1,5 ton / 3307 lb top speed decreases of 1 knot.

(3) The shipyard does not supply complete safety equipment since Pershing yachts are sent throughout the world. It is the responsibility of the owner to care for the complete safety equipment as required by individual countries. Pershing can, however, supply safety equipment upon request.

(4) The stated draft is with the surface drives in the zero position.

PERSHING 7X

EQUIPAGGIAMENTO STANDARD

◆ AREA ANTENNE

- Alberino porta segnali e bandiera verniciato nero
- Antenna GPS
- Antenna VHF (2)
- Avvisatore acustico
- Dome
- Luci di navigazione per bandiera italiana

◆ PONTE DI COPERTA

POZZETTO/DINETTE ESTERNA DI POPPA

- Altoparlante stagno (4) con controllo indipendente
- Cuscineria in tessuto vinilico bianco
- Divano con gavone
- Illuminazione a ciellino con barre LED
- Mobile pozzetto dx in VTR
- Mobile pozzetto sx in VTR con lavello e acqua dolce
- Sedie in pozzetto (2)
- Tavolo in teak con supporto fisso

ACCESSO ALLA ZONA EQUIPAGGIO

- Portello in VTR con maniglia e chiusura
- Scala a pioli in inox e teak

ACCESSO SALA MACCHINE

- Accesso alla sala macchine con portello e chiusura
- Accesso alla sala macchine mediante scala in inox e teak

ZONA PRENDISOLE DI POPPA

- Portello in VTR con chiusura di accesso al garage
- Prendisole in tessuto vinilico bianco con seduta
- Tientibene inox lucido

STAZIONE DI ORMEGGIO DI POPPA

- Bitta d'ormeggio in acciaio inox (2)
- Passacavo di poppa in acciaio inox a rulli (2)
- Verricello di tonteggio 1500W elettrico (2), con pulsante a piede

GARAGE DI POPPA

- Attacco esterno per acqua dolce da serbatoio
- Faretto led (2)
- Movimentazione idraulica portellone
- Portellone in VTR

ACCESSO ALLA PLANCETTA

- Cancellotto in acciaio (dx/sx)

- Doccetta esterna con miscelatore
- Gradini di poppa e rivestimento plancetta in teak
- Luci di cortesia segna gradini
- Passerella idraulica telescopica a scomparsa con (2) telecomandi
- Plancetta con piattaforma a movimentazione elettroidraulica
- Presa corrente banchina 63A
- Presa d'acqua da banchina
- Scala bagno idraulica a scomparsa con allarme

CAMMINAMENTI LATERALI

- Battagliola perimetrale in acciaio inox e punti di aggancio
- Bitta d'ormeggio in acciaio inox centro (2)
- Bottazzo in acciaio
- Illuminazione camminamenti a LED
- Logo Pershing laterale silconico adesivo (2)
- Tappo estrazione acque nere
- Tappo imbarco acqua
- Tappo imbarco gasolio

ZONA PRENDISOLE DI PRUA

- Chaise longue in vtr
 - Cuscineria in tessuto vinilico
- Cuscineria in tessuto vinilico per prendisole
- Illuminazione a led
- Porta bicchieri laterali prendisole (2)
- Portelli laterali in VTR con apertura manuale, maniglia e chiusura
 - Gavoni portazattere (2)
- Portello in VTR con apertura manuale, maniglia e chiusura
 - Gavone sotto prendisole

STAZIONE DI ORMEGGIO DI PRUA

- Accesso al gavone di prua con portello e chiusura
- Ancora Bruce zincata con giunti (Kg50)
- Bitta d'ormeggio acciaio inox prua (2)
- Catena zincata 75m 12mm
- Cesto catena
- Doccetta con miscelatore acqua dolce
- Luci di cortesia segnapasso a LED
- Pagliolo con antisdrucchio
- Puntale in acciaio inox
- Rubinetto acqua salata per lavaggio catena e antincendio
- Verricello di prua 2700W, elettrico, con pulsantiera stagna

PLANCIA COMANDO

- Bussola magnetica
- Cruscotto in VTR verniciato
- Display multifunzione touch per sistema di navigazione (radar, plotter, GPS, eco, monitoraggio, dati motori e eliche di superficie) (2x12")
- Finestrino laterale elettrico dx e sx
- Funzione autopilota integrata
- Joystick per elica di prua
- Joystick per flaps
- Joystick per trim
- Manette elettroniche per il controllo dei giri motori
- Pannelli finitura carbonio
- Pannello angolo di barra, flap e trim
- Parabrezza in cristallo stratificato trasparente
- Presa OBD (diagnostica di bordo)
- Presa USB doppia stagna
- Radio VHF
- Sedile copilota in pelle Frau
- Sedile pilota in pelle Poltrona Frau
- Sistema integrato gestione allarmi e parametri elettrici
- Tergicristallo con lavaggio (2)
- Tetto scorrevole in vetro con movimentazione elettrica
- Tunnel fisso con comando tergi a sx pilota
- Tunnel porta manette con movimentazione manuale a dx pilota
- Visione telecamera sala macchine nel plotter
- Volante guida rivestito in pelle Poltrona Frau

SALONE

- Accesso alla zona notte mediante scala con gradini in parquet con luci di cortesia
- Chaise longue a prua lato sx
- Cielino rivestito in tessuto vinilico
- Controllo digitale Impianto A/C
- Divano in tessuto a poppa e lato sx con cassetti
- Illuminazione a ciellino con spot LED
- Mobili in essenza con ante apribili e ripiani interni
- Pagliolo strutturale rivestito in parquet
- Placchette interruttori luci soft touch
- Porta bicchieri/stoviglie in faggio
- Porta di poppa scorrevole a scomparsa in alluminio verniciato nero e cristallo
- Sedie pieghevoli in pelle Frau (2)
- Set bicchieri per 6 persone
- Set posate in acciaio inox per 6 persone

- Set stoviglie in porcellana per 6 persone
- Sistema audio video
 - Impianto Hi-Fi composto da 4 altoparlanti ed un subwoofer
 - TV LED 32" in appoggio
- Tavolo da pranzo apribile a petali in essenza con movimentazione alza/abbassa manuale
- Tende manuali in tessuto a rullo nelle vetrate laterali e nella porta scorrevole di poppa
- Tientibene inox lucido
- Vetrate laterali in cristallo monolitico / stratificato temprato

◆ PONTE INFERIORE

CUCINA

- Aspiratore 230V
- Cielino laccato
- Controllo digitale impianto A/C
- Forno elettrico
- Frigorifero 255l di cui 57l di congelatore
- Illuminazione a ciellino con barre led
- Lavastoviglie per 10 coperti
- Lavello in acciaio inox
- Luci sottopensile
- Miscelatore
- Mobili sottopiano laccati, con ante apribili, mensole interne e cassettera
- Oblò apribile in acciaio inox lucido con frizione meccanica reggi oblò
- Pareti rivestite in essenza
- Pattumiera
- Pavimento in parquet
- Pensili laccati con mensole interne
- Piano cottura in vetroceramica a 4 fuochi
- Placchette interruttori luci soft touch
- Top cucina in corian

CORRIDOIO

- Cielino rivestito in tessuto vinilico
- Illuminazione a ciellino con barre LED
- Mobile in essenza sottoscala con ante apribili e ripiani interni
- Pagliolo strutturale in VTR rivestito in parquet
- Pareti rivestite in essenza
- Placchette interruttori luci soft touch e prese
- Specchio

CABINA VIP

- Armadio con ante in essenza e specchio, tubo appendiabiti e illuminazione (2)
- Cielino con pannelli rivestiti in tessuto vinilico

- Controllo digitale Impianto A/C
- Cornici finestrate rivestite in pelle
- Illuminazione a cielino con barre led
- Impianto mini HI-FI
- Letto matrimoniale con giroletto rivestito in pelle e cassetti sottostante
- Luci di lettura (2)
- Materasso, copriletto e guanciali
- Oblò apribile in acciaio inox lucido con frizione meccanica reggi oblò (2)
- Pannelli sopra testaletto rivestiti in pelle retroilluminati
- Pareti rivestite in essenza
- Pavimento strutturale in VTR rivestito in moquette
- Placchette interruttori luci soft touch
- Porta in essenza
 - Ferma porta
 - Maniglia con nottolino
- Rivestimento vani retro tenda in tessuto vinilico
- Sfuggita di emergenza al ponte coperta mediante osteriggio
 - Oscuratore per osteriggio
- Tende a rullo manuali in tessuto

BAGNO VIP

- Appendiabiti (2)
- Box doccia rivestito in laminato standard con porta in vetro temprato
- Cielino laccato
- Illuminazione a cielino con barre LED
- Lavabo da appoggio
- Miscelatore doccia a due uscite con deviatore e soffione
- Miscelatore monocomando lavabo
- Mobile lavabo in essenza con ante apribili con top in vetro
- Oblò apribili in acciaio inox lucido con frizione meccanica reggi oblò
- Pareti rivestite in laminato
- Pavimento in parquet
- Piatto doccia in corian
- Placchette interruttori luci soft touch
- Porta in essenza lato cabina, laccata lato bagno
 - Maniglia con nottolino
- Porta rotolo
- Porta salviette
- Porta scopino
- Specchiera
- Tenda veneziana in alluminio (manuali)
- WC elettrico

CABINA OSPITI

- Armadio con ante in essenza e specchio, tubo appendiabiti e illuminazione

- Cielino con pannelli rivestiti in tessuto vinilico
- Comodino in essenza
- Controllo digitale Impianto A/C
- Cornici finestrate rivestite in pelle
- Illuminazione a cielino con barre led
- Impianto mini HI-FI
- Letto singolo rivestimento in pelle e gavoni sottostanti (2)
- Luci di lettura (2)
- Materasso, copriletto e guanciaie (2)
- Oblò apribile in acciaio inox lucido con frizione meccanica reggi oblò
- Pannelli sopra testaletto rivestiti in pelle retroilluminati
- Parete TV rivestita in essenza
- Pareti rivestite in essenza
- Pavimento strutturale in VTR rivestito in moquette
- Placchette interruttori luci soft touch
- Porta in essenza
 - Maniglia con nottolino
- Rivestimento vani retro tenda in tessuto vinilico
- Specchio a parete
- Tenda a rullo in tessuto manuali

BAGNO OSPITI

- Appendiabiti (2)
- Box doccia rivestito in laminato standard con porta in vetro temprato
- Cielino laccato
- Illuminazione a cielino con barre led
- Lavabo da appoggio
- Miscelatore doccia ed asta saliscendi
- Miscelatore monocomando lavabo
- Mobile lavabo in essenza con ante apribili con top in vetro
- Oblò apribile in acciaio inox lucido con frizione meccanica reggi oblò
- Pareti rivestite in laminato
- Pavimento in parquet
- Piatto doccia in corian
- Placchette interruttori luci soft touch
- Porta in essenza lato cabina, laccata lato bagno
 - Maniglia con nottolino
- Porta rotolo
- Porta salviette
- Porta scopino
- Specchio
- Tende a rullo in tessuto impermeabile (manuale)
- WC elettrico

CABINA ARMATORE

- Armadio con ante in essenza e specchio, tubo appendiabiti e illuminazione

- Cassaforte
- Cielino con pannelli rivestiti in tessuto vinilico
- Comodino in essenza (2)
- Controllo digitale Impianto A/C
- Cornici finestrate rivestite in pelle
- Finestrature laterali in cristallo monolitico / stratificato temprato (2)
- Illuminazione a cielino con barre led
- Letto matrimoniale con giroletto rivestito in pelle
- Luci di lettura (2)
- Materasso, copriletto e guanciali
- Mobile vanity a poppa sotto tv con ante e ripiani
- Mobili sx, dx in essenza con ante apribili e ripiani interni e cassetti
- Oblò apribile in acciaio inox lucido con frizione meccanica reggi oblò (2)
- Pannelli sopra testaletto rivestiti in pelle retroilluminati
- Pareti rivestite in essenza
- Pavimento strutturale in VTR rivestito in moquette
- Placchette interruttori luci soft touch
- Porta in essenza
 - Ferma porte
 - Maniglia con nottolino
- Pouff in tessuto
- Rivestimento vani retro tenda in tessuto vinilico
- Sistema audio video
 - Impianto HI-FI con 2 altoparlanti e subwoofer
 - TV LED 32"
- Specchio
- Tende manuali a rullo in tessuto

BAGNO ARMATORE

- Appendiabiti (2)
- Bidet
- Box doccia rivestito in laminato con porta in vetro temprato
- Cielino laccato
- Illuminazione a cielino con barre led
- Lavabo da appoggio
- Miscelatore doccia a due uscite con deviatore e soffione
- Miscelatori monocomando lavabo e bidet
- Mobile lavabo in essenza con cassetti e top in vetro
- Oblò apribile in acciaio inox lucido con frizione meccanica reggi oblò
- Pareti rivestite in laminato
- Pavimento in parquet
- Pensile a murata laccato
- Piatto doccia in corian
- Placchette interruttori luci soft touch

- Porta in essenza lato cabina, laccata lato bagno
 - Maniglia con nottolino
- Porta rotolo
- Porta salviette (2)
- Porta scopino
- Specchio sopra lavabo
- Tenda veneziana in alluminio (manuali)
- WC elettrico

AREA EQUIPAGGIO

- BAGNO COMANDANTE
 - Appendiabiti (2)
 - Cielino laccato
 - Doccetta estraibile miscelatore monocomando
 - Faretto ad incasso a cielino (2)
 - Mobile lavabo in VTR con ante laccate
 - Pavimento strutturale in VTR
 - Piatto doccia in teak
 - Placchette interruttori soft touch
 - Porta rotolo
 - Porta salviette
 - Porta scopino
 - Specchio
 - Tenda per doccia
 - WC elettrico
- CABINA COMANDANTE
 - Armadio con ante laccate
 - Cielino rivestito in tessuto vinilico
 - Controllo digitale impianto A/C
 - Faretto ad incasso a cielino
 - Letto singolo con storage
 - Luce di lettura
 - Materasso, copriletto e guanciaie
 - Oblò apribile in acciaio inox lucido con frizione meccanica reggi oblò
 - Pareti rivestite in laminato std e pannelli rivestiti in tessuto vinilico
 - Pavimento strutturale in VTR rivestito in vinilico
 - Placchette interruttori luci soft touch
 - Rivestimento vani retro tenda in laminato e tessuto vinilico

◆ AREA TECNICA

SALA MACCHINE

- Centralina idraulica per movimentazione scala bagno e porta scorrevole di poppa, passerella e portellone garage
- Centralina idraulica timoneria, trim e flaps
- Elettro/estrattori (2)
- Elettropompe gruppo A/C
- Giunto cardanico di accoppiamento tra flangia riduttore e flangia (2)

PERSHING 7X

- Gruppo elettrogeno 17,5kW 230 mono - 50Hz con cassa insonorizzante
- Interruttore luci
- Isolamento fonoassorbente
- Motori diesel MAN 12V 1800mhp (2)
- Pagliolo rivestito alluminio antiscivolo
- Plafoniera stagna al neon antideflagrante 230V (2)
- Prese d'aria dinamiche con filtri separatori aria acqua
- Puntelli di rinforzo in sala macchine (2)
- Rubinetto acqua dolce sala macchine
- Scambiatori di calore olio idraulico
- Scarico raiser motori in acciaio inox (2)
- Serbatoio olio idraulico timoneria
- Silenziatore di scarico motori (2)
- Silenziatore/separatore gas scarico gruppo elettrogeno
- Telecamera stagna interfacciata in plancia

APPARATO DI PROPULSIONE E GOVERNO

- Elica di manovra prodiera (250Kg)
- Elica di superficie 6 pale (2)
- Flaps idraulici
- Sistema di trasmissione di superficie con trim (2)
- Timoneria elettro-idraulica

◆ IMPIANTI

IMPIANTO ACQUA DOLCE

- Autoclave acqua dolce
- Boiler 30l - elettrico
- Sensore di livello
- Serbatoio principale strutturale in VTR (800l)

IMPIANTO ACQUA MARE

- Elettropompa lavaggio catena / antincendio
- Filtri a cestello acqua mare per motori, gruppi elettrogeni, pompe A/C, servizi e antincendio (5)
- Presa a mare statica
- Prese a mare dinamiche (4)
- Valvole by-pass per aspirazione d'emergenza sentina dai motori (2)

IMPIANTO ACQUE GRIGIE

- Collettore per by-pass emergenza con pompa polivalente
- Elettropompa esaurimento serbatoio principale

- Sensore di livello
- Serbatoio principale strutturale in VTR (200l)

IMPIANTO ACQUE NERE

- Collettore per by-pass emergenza con pompa polivalente
- Elettropompa esaurimento serbatoio
- Sensore di livello
- Serbatoio in VTR (250l)

IMPIANTO ANTINCENDIO

- Centralina in zona equipaggio e sirena in pozzetto
- Comando a distanza blocco alimentazione motori di emergenza
- Comando attivazione sistema antincendio
- Estintore manuale /automatico in sala macchine
- Estintore manuale a polvere 1Kg (1 per ogni locale)
- Estintore manuale a polvere 6Kg in pozzetto
- Impianto rivelatori fumo
- Rilevatori fumo in sala macchine
- Rivelatore fumo gavone elica di prua
- Rivelatori fumo in salone, cabine e crew

IMPIANTO ARIA CONDIZIONATA

- Climatizzazione di tutte le cabine e salone superiore (escluso bagno equipaggio)
- Compressore aria condizionata di tipo Mediterraneo (60kBTU)

IMPIANTO ELETTRICO

- Batteria avviamento gruppo elettrogeno
- Batteria avviamento motori (4+4)
- Batteria servizi al litio (2)
- Caricabatteria motori
- Caricabatterie servizi
- Cavo e spina di alimentazione da terra volante 63A
- Collegamento in parallelo d'emergenza tra banchi batterie ed avviamento motori
- Impianto di massa facente capo alle protezioni catodiche collocate sullo specchio di poppa
- Prese 230V (1 per ambiente)
- Quadro di potenza principale con interruttori magnetotermici
- Quadro elettrico dinette
- Stacca batterie
- Strumenti di misura tensioni 24V

IMPIANTO GASOLIO

- Livello elettronico gasolio con strumento in plancia

- Livello visivo gasolio
- Pompa manuale drenaggio / carico gasolio
- Prefiltri gasolio (2)
- Serbatoio strutturale in VTR 3600l

IMPIANTO SENTINA

- Elettropompa sentina di emergenza per aspirazione compartimenti sentina
- Elettropompe di sentina ad immersione in ogni compartimento stagno, con sensore di livello
- Sistema di svuotamento di emergenza della sentina sala macchine mediante aspirazione dei motori

◆ DOTAZIONI

- Alberino porta segnali diurni
- Boetta luminosa galleggiante
- Borsa con monografie (2)
- Cima ormeggio nera Ø22 (4x25m)
- Gancio d'accosto telescopico
- Giubbotto salvagente (12)
- Golfare di sicurezza
- Manuale Digitale Interattivo su Ipad
- Parabordo cilindrico con cima e copertura (6)
- Parabordo sferico con cima e copertura (2)
- Salvagente anulare con cima galleggiante
- Scaletta di emergenza per risalita a bordo non assistita
- Set di asciugamani Pershing (6)
- Stazione meteo: orologio, barometro, termometro
- Telo bagno Pershing in spugna (6)
- Zattera autogonfiabile rigida per 6 persone (2)



PERSHING 7X

STANDARD EQUIPMENT

◆ ANTENNAS AREA

- Dome
- GPS antenna
- Horn
- Navigation lights for Italian Flag
- Signal and flag mast
- VHF antenna (2)

◆ MAIN DECK

COCKPIT/OUTSIDE AFT DINETTE

- Cockpit chairs (2)
- Led lights in the ceiling
- Port side cockpit cabinet in fiberglass with sink and fresh water
- Sofa with locker
- Starboard cockpit cabinet in fiberglass
- Teak table with fixed support
- Upholstery in white vinyl
- Waterproof speakers with independent volume control (4)

ACCESS TO CREW CABIN

- Fiberglass door with handle and lock
- Stainless steel and teak ladder

ACCESS TO ENGINE ROOM

- Access to engine room through hatch and locker
- Access to engine room through inox and teak ladder

AFT SUNBATHING AREA

- Hatch for access to the garage
- Stainless steel handrails
- Sunpad with seat upholstered in white vinyl fabric

AFT MOORING STATION

- Capstan 1500W with foot control (2)
- Fairlead in stainless steel with rolls (2)
- Stainless steel mooring cleat (2)

AFT GARAGE

- Fresh water outlet from water tank
- GRP hatch
- Hydraulic system for garage hatch
- Led spotlight (2)

ACCESS TO BATHING PLATFORM

- Aft platform with electro-hydraulic system
- Aft steps and platform covered in teak
- Courtesy lights for steps
- External shower with mixer
- Shore plug 63A

- Shore water inlet
- Stainless steel gate (port/stb)
- Swim ladder, hydraulic, hideaway with alarm
- Telescopic hydraulic hideaway gangway with (2) remote controls

SIDE WALKWAYS

- Black water pump out cap
- Fresh water filling cap
- Fuel filling cap
- Led lights in the floor
- Side Pershing Logo in silicon (2)
- Stainless steel mooring cleat at midship (2)
- Stainless steel railing with hooking points
- Steel rub-rail

BOW SUNPAD

- Bow sunpad upholstered in vinyl
- Fiberglass door with handle and lock
 - Life rafts lockers (2)
- Fiberglass door with handle and lock (2)
 - Storage below the sunpad at bow
- GRP chaise longue
 - Upholstery in vinyl fabric
- Led lighting
- Side cup holder (2)

BOW MOORING STATION

- Access to bow locker with hatch and closure
- Antiskid surface
- Basket chain
- Bow anchor fitting
- Courtesy LED lights
- Galvanized anchor Bruce with join (50Kg)
- Galvanized chain 75m 12mm
- Sea water outlet for chain wash and fire extinguishing
- Shower with fresh water mixer
- Stainless steel mooring cleat bow (2)
- Windlass 2700W with waterproof control pad

HELM STATION

- Bow thruster joystick
- Carbon look dashboard panels
- Compass
- Co-pilot seat covered with Frau leather
- Double USB watertight socket
- Electronic levers for engine controls
- Engine room remote camera on plotter screen
- Fixed armrest with wipers control at pilot's portside
- Helm wheel in Poltrona Frau leather

- Instrument dashboard in GRP painted
- Integrated autopilot function
- Integrated panel for alarms and electrical data management
- Movable armrest with throttles at pilot's stbd
- Multifunction touch display for navigation system (radar, chartplotter, GPS, echosounder, monitoring system, engines and surface drive data) (2x12")
- OBD (On Board Diagnostic) socket
- Pilot seat in Poltrona Frau leather
- Port and starboard side electric window
- Rudder angle, flap and trim panel
- Sliding glass roof with electrical movement
- Trim joysticks
- Trim tabs joysticks
- VHF radio
- Windshield in transparent tempered glass
- Windshield wiper/washer (2)

SALOON

- Access to the night area through a stairway with parquet steps and courtesy lights
- Aft sofa in fabric with drawers
- Audio video system
 - Hi-Fi system with 4 speakers and subwoofer
 - TV LED 32" on furniture
- Ceiling covered in vinilic fabric
- Ceramic set for 6 people
- Cutlery set for 6 people
- Digitally controlled A/C system
- Fabric manual roll curtains for side windows and sliding aft door
- Foldable wooden dining table with high/low manual movement
- Folding chairs (2) in Frau leather
- Forward chaise longue
- Glasses set for 6 people
- Hideaway sliding aft door in black painted aluminium and crystal
- Led spots lights in the ceiling
- Side windows in monolithic / stratified tempered glass
- Soft touch switch plates
- Stainless steel handrails
- Structural GRP floor covered in parquet
- Unsealed wood furniture with opening doors and shelves
- Wood holder for glasses and plates

GALLEY

- Ceramic glass hob with 4 burners
- Digitally controlled A/C system
- Dishwasher for 10 people
- Electric oven
- Extractor hood 230V
- Faucet
- Floor covered by parquet
- Fridge 255l of which 57l of refrigerator
- Galley top in corian
- Lacquered ceiling
- Lacquered hanging lockers with internal shelf
- Led ceiling lights
- Light underneath shelves
- Opening porthole in stainless steel with mechanic hook
- Rubbish bin
- Soft touch switch plates
- Stainless steel washbasin
- Under top lacquered unit furniture with opening doors, internal shelves and drawers
- Walls covered in unsealed wood

CORRIDOR

- Ceiling panels covered with vinyl fabric
- Led lights in the ceiling
- Mirror
- Soft touch switch plates and sockets
- Structural GRP floor covered in parquet
- Unsealed wood furniture with opening doors and shelves
- Walls covered in unsealed wood

VIP CABIN

- Back-lighted leather panels above bedhead
- Blind compartments with vinyl finishing
- Ceiling covered in vinyl fabric
- Digitally controlled A/C system
- Double bed with bedframe upholstered in leather and drawers underneath
- Emergency exit to upper deck from hatchway
 - Blinder for hatchway
- Leather coated window frames
- Led lights in the ceiling
- Manual roll curtains in fabrics
- Mattress, pillows and bedcover
- Opening porthole in stainless steel with mechanic hook (2)
- Reading lights (2)
- Soft touch switch plates
- Structural GRP floor covered in moquette
- System HI-FI

◆ LOWER DECK

- Walls covered in unsealed wood
- Wardrobe with wooden doors and mirror, clothes hanger and lighting (2)
- Wood interior door
 - Door handle with thumb lock
 - Door stops

VIP BATHROOM

- Clothes hook (2)
- Combined washbasin faucet
- Door in wood cabin side, lacquered bathroom side
 - Door handles with thumb lock
- Electric WC
- Floor in parquet
- Internal walls covered in laminate
- Lacquered ceiling
- Led lights in the ceiling
- Manual Venetian blind in aluminium
- Mirror
- Opening portholes in stainless steel with mechanical hook
- Shower box covered with standard laminate and tempered glass
- Shower faucet with double outlet, diverter and shower head
- Shower floor in corian
- Soft touch switch plates
- Toilet brush holder
- Toilet roll holder
- Towel rail
- Wash basin
- Wood washbasin unit with doors, with glass top

DOUBLE GUEST CABIN

- Back-lighted leather panels above bedhead
- Blind compartments with vinyl finishing
- Ceiling covered in vinyl fabric
- Digitally controlled A/C system
- Leather coated window frames
- Led ceiling lights
- Manual roll curtain in fabric
- Mattress, pillow and bedcover (2)
- Mirror
- Opening porthole in stainless steel with mechanic hook
- Reading lights (2)
- Single bed with leather lining and storage underneath (2)
- Soft touch switch plates
- Structural GRP floor covered in moquette
- System mini HI-FI
- Walls covered in wood
- Wardrobe with wooden doors and mirror, clothes hanger and lighting
- Wood interior door

- Door handles with thumb lock
- Wood nightstand
- Wooden TV wall

GUEST BATHROOM

- Clothes hook (2)
- Combined washbasin faucet
- Door in wood cabin side, lacquered bathroom side
 - Door handles with thumb lock
- Electric WC
- Floor in parquet
- Internal walls covered in laminate
- Lacquered ceiling
- Led ceiling lights
- Manual roll curtain in waterproof fabric
- Mirror
- Opening porthole in stainless steel with mechanical hook
- Shower box covered with standard laminate and tempered glass
- Shower faucet with height adjustable hand shower
- Shower floor in corian
- Soft touch switch plates
- Toilet brush holder
- Toilet roll holder
- Towel rail
- Wash basin
- Wood washbasin unit with doors, with glass top

MASTER CABIN

- Audio video system
 - Hi-Fi system with 2 loudspeakers and subwoofer
 - TV LED 32"
- Back-lighted leather panels above bedhead
- Blind compartments with vinyl finishing
- Ceiling covered in vinyl fabric
- Digitally controlled A/C system
- Double bed with bedframe in leather
- Fabric pouff
- Leather coated window frames
- Led lights in the ceiling
- Manual roll curtains in fabric
- Mattress, pillows and bedcover
- Mirror
- Opening porthole in stainless steel with mechanical hook (2)
- Reading lights (2)
- Safe
- Side windows in monolithic tempered crystal (2)
- Soft touch switch plates
- Structural GRP floor covered in moquette
- Walls covered in unsealed wood

- Wardrobe with wooden doors and mirror, clothes hanger and lighting
- Wood furniture dx, sx, with opening doors, shelves and drawers
- Wood interior door
 - Door handles with thumb lock
 - Door stops
- Wood nightstand (2)
- Wood vanity furniture under tv with opening doors and shelves

MASTER BATHROOM

- Bidet
- Clothes hook (2)
- Corian shower plate
- Door in wood cabin side, lacquered bathroom side
 - Door handles with thumb lock
- Electric WC
- Internal walls covered in laminate
- Lacquered ceiling
- Lacquered hanging lockers
- Led lights in the ceiling
- Manual Venetian blind in aluminium
- Mirror over the basin
- Mixer tap for washbasin and bidet
- Opening portholes in stainless steel with mechanical hook
- Parquet floor
- Shower faucet with double outlets with diverter and shower head
- Shower laminated walls covered and tempered glass door
- Soft touch switch plates
- Toilet brush holder
- Toilet roll holder
- Towel rail (2)
- Wash basin on furniture
- Wood washbasin unit with drawers and glass top

CREW AREA

- CAPTAIN'S CABIN
 - Built in ceiling spotlight
 - Ceiling covered in vinyl fabric
 - Digitally controlled A/C system
 - Lacquered wardrobe with doors
 - Laminate and vinyl blind compartments
 - Mattress, pillow and bedcover
 - Opening porthole in stainless steel with mechanical hook
 - Reading light
 - Single bed with storage
 - Soft touch switch plates
 - Structural GRP floor covered with vinyl

- Walls covered with std laminate and panels upholstered in vinyl fabric
- CAPTAIN'S BATHROOM
 - Built in ceiling spotlight (2)
 - Clothes hook (2)
 - Electric WC
 - Extractable shower with mixer tap
 - Fiberglass floor
 - GRP washbasin unit with lacquered doors
 - Lacquered ceiling
 - Mirror
 - Shower curtain
 - Shower floor in teak
 - Soft touch switch plates
 - Toilet brush holder
 - Toilet roll holder
 - Towel rail

◆ TECHNICAL AREA

ENGINE ROOM

- Aluminum floor covered with anti slip material
- Coupling joint between adaptor and flange (2)
- Diesel engines MAN 12V 1800mhp (2)
- Dynamic air intakes with filter separator air and water
- E/pump A/C
- Electric extractor (2)
- Engine exhaust muffler (2)
- Engine room pillars (2)
- Fresh water outlet in engine room
- Generator manifold and gas separator
- Hydraulic oil heat exchanger
- Hydraulic steering oil tank
- Hydraulic unit for steering, trims and trim tabs
- Hydraulic unit for swim ladder, aft sliding door, gangway and garage hatch
- Light switch
- Power generator 17,5kW – 230 mono - 50Hz with soundproof housing
- Stainless steel engine exhaust raiser (2)
- Thermal acoustic insulation
- Waterproof camera interfaced with bridge
- Waterproof fixed explosion-proof neon light 230V (2)

PROPULSION AND MANEUVERING EQUIPMENT

- Bow thruster (250Kgf)
- Hydraulic steering
- Hydraulic trim tabs
- Surface drive system with trim (2)
- Surface propeller (2)

◆ SYSTEMS

FRESH WATER SYSTEM

- Boiler 30l - electric
- Fresh water pump
- Level sensor
- Structural GRP main tank (800l)

SEA WATER SYSTEM

- By-pass valve for emergency bilge discharge from engines (2)
- Dynamic seawater intake (4)
- Fire extinguishing and chain wash e/pump
- Sea water basket filter for engines, power generators, A/C pumps, services and fire extinguishing system (5)
- Static seawater intake

GREY WATER SYSTEM

- E/pump main tank discharge
- Level sensor
- Manifold by-pass for emergency pump discharge
- Structural GRP main tank (200l)

BLACK WATER SYSTEM

- E/pump tank discharge
- Level sensor
- Manifold by-pass for emergency pump discharge
- Structural GRP tank (250l)

FIRE EXTINGUISHING SYSTEM

- Bow thruster locker smoke detector
- Control unit in crew area and siren in cockpit
- Emergency engine shut down remote control
- Fire extinguishing system
- Manual /automatic extinguisher in engine room
- Manual powder extinguisher 1Kg (1 for each room)
- Manual powder extinguisher 6Kg in cockpit
- Smoke detector in Engine Room
- Smoke detector salon, cabins, crew
- Smoke detector system

AIR CONDITIONING SYSTEM

- A/C in all cabins and upper saloon (crew bathroom excluded)
- Compressor for Mediterranean A/C main unit (60kBTU)

ELECTRICAL SYSTEM

- Batteries cut-off
- Battery charger for engines
- Emergency parallel connection between services batteries and engines batteries

- Engines starting battery (4+4)
- Generator battery
- Ground bonding system all along the hull joined to the anodes protection on the transom
- Lithium services battery (2)
- Main electric panel with magneto-thermic switches
- Services battery charger
- Shore socket and loose cable 63A
- Sockets 230V (1 for each room)
- Switchboard in dinette
- Voltage measuring instruments 24V

FUEL SYSTEM

- Electronic fuel level remote indicator in dashboard
- Fuel prefilter (2)
- Manual fuel discharge/load drainage pump
- Structural GRP tank 3600l
- Visual fuel gauge

BILGE SYSTEM

- Automatic immersion e/pumps for bilge discharge in each compartment with level sensor
- Emergency bilge e/pump for each bilge compartment
- Emergency engine room bilge system discharge through engines intake suction

◆ EQUIPMENT

- Bag with logo (2)
- Black mooring line Ø22 (4x25m)
- Cylindric fender with line and cover (6)
- Diurnal navigation shapes mast
- Floating luminous buoy
- Interactive Digital Manual on Ipad
- Life jacket (12)
- Life saver with floating line
- Means of unassisted reboarding
- Pershing bath towel (6)
- Pershing towel set (6)
- Rigid, self inflating life raft for 6 people (2)
- Safety hooks
- Spherical fender with line and cover (2)
- Telescopic boat hook
- Weather station: clock, barometer, thermometer

Questo documento non costituisce in qualsiasi modo offerta con valenza contrattuale per la vendita di imbarcazioni del cantiere a persone o società.

Tutte le informazioni contenute nel presente documento, ivi compreso senza limitazione dati tecnici, prestazionali, illustrazioni e disegni, sono meramente indicative e riferite a modelli standard di imbarcazioni e navi del cantiere in versione europea. Le uniche indicazioni tecniche o descrizioni valide sono quelle relative alla specifica imbarcazione o nave che sarà oggetto di acquisto. Le uniche indicazioni contrattualmente valide per il compratore sono contenute nel contratto di vendita. Questo documento si basa sulle informazioni disponibili al momento della sua pubblicazione. Malgrado l'impegno posto ad assicurare la maggior accuratezza possibile, le informazioni in esso contenute possono non coprire tutti i dettagli e le modifiche intervenute, o descrivere caratteristiche non presenti, ovvero non prevedere tutte le ipotesi che potrebbero verificarsi. Il cantiere si riserva in qualsiasi momento il diritto di modificare i propri prodotti, nonché di sostituire il produttore e/o fornitore di ogni componente e/o impianto a causa di modifiche, miglioramenti, disponibilità della fornitura, modifiche normative e/o regolamentari, tecnologiche o di know-how; in ogni caso qualsiasi modifica sarà di qualità equivalente o superiore rispetto a quanto previsto nel presente documento. Eventuali illustrazioni, fotografie, schemi ed esempi mostrati nel presente documento sono intesi unicamente ed esclusivamente ad illustrare il testo e non hanno alcun valore impegnativo. A causa delle caratteristiche di ciascuna imbarcazione, il cantiere declina ogni responsabilità per l'uso effettivo in base alle applicazioni illustrate.

Il presente documento e il suo contenuto non possono essere copiati o riprodotti e non possono essere modificati, sostituiti o alterati, in tutto o in parte.

Del presente documento ne è vietata la vendita.

Le immagini possono contenere degli accessori o configurazioni opzionali, quindi non necessariamente rispettano la versione Standard.

This document shall not constitute in any circumstances whatsoever any offer by the shipyard to any person or be incorporated into any contract.

Any and all information contained in this document, including without limitation all technical data, performance, illustrations and drawings, are not contractual and refer to European standard models of motor yachts built by the shipyard and have been up-dated by the shipyard as of the date of issue of this document. The only valid technical reference or description is the specific parameters of each motor yachts cited only on purchase of the same. Therefore the only indications binding on the seller are contained solely in the sale agreement. This document is based on information available at the date of issue. Notwithstanding all efforts to insure accuracy, the information contained in this document may not cover all details, subsequent changes, not accurately foresee or report all possible scenarios. The shipyard reserves the right to modify its motor yachts and to substitute the manufacturers and/or the suppliers of any component and/or system and/or equipment due to product changes and/or improvements and/or availability of supply, changes in laws and/or regulations applicable, technology, know-how, provided that any substituted component and/or system and/or equipment of the motor yachts shall be of equivalent or superior quality to that shown in this Brochure. Displays, photos, schemes, designs or examples contained in this document are solely and exclusively reproduced to highlight the information contained. Due to the different characteristics of each yacht, the shipyard declines any and all liability for any use thereof on the basis of the information contained in this document.

This document and its contents may not be copied or reproduced and may not be modified or altered, in whole or in part.

The sale of this document and its contents is prohibited and no admitted.

Images may contain optional equipment or accessories, so do not necessarily comply with standard configuration.

