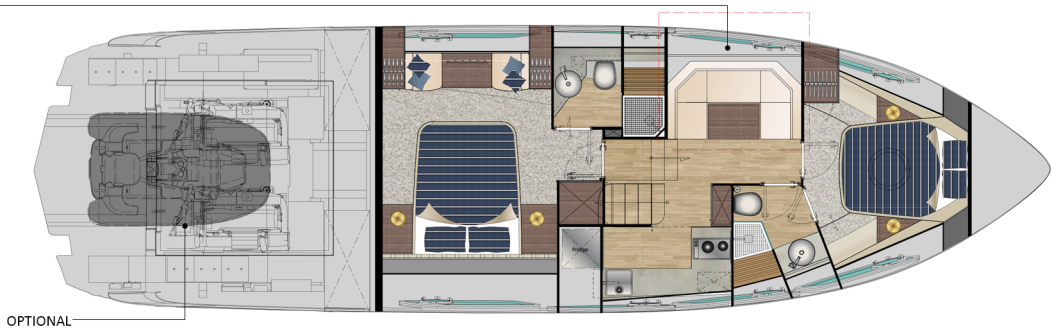
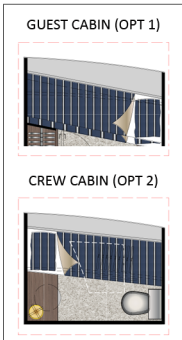
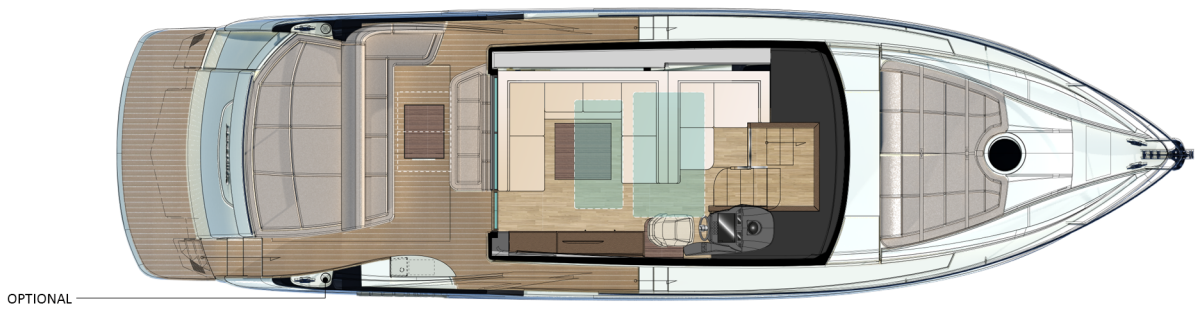
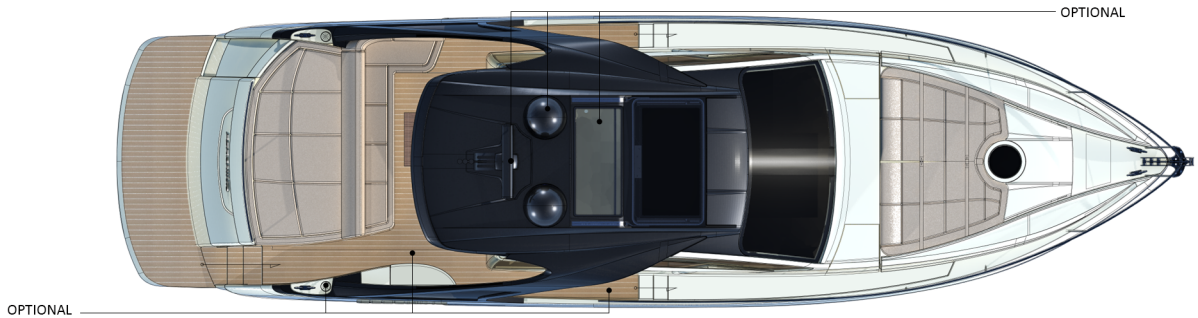


PERSHING

5X

PERSHING 5X IPS



IT CARATTERISTICHE TECNICHE

MOTORIZZAZIONE

2 x VOLVO D11-IPS950 Potenza 725 mhp / 533 kW a 2500 giri/min

TIPO DI CARENA

a convessità variabile con deadrise 18,5° e pattini di sostentamento

LOA = Lunghezza fuori tutto ISO 8666	16.51 m
LH = Lunghezza di costruzione ISO 8666	15.37 m
LG = Lunghezza al galleggiamento (a pieno carico)	12.93 m
Larghezza massima	4.38 m
Altezza massima dalla chiglia al cupolino	5.90 m
Ht = Altezza minima per il trasporto dalla chiglia	4.84 m
Dislocamento ad imbarcazione scarica e asciutta	20.90 t
Dislocamento a pieno carico	25.0 t
Immersione sotto le eliche (a pieno carico)	1.35 m
P1 = sporgenza poppiera	1.14 m
Capacità serbatoio carburante	2200 l
Capacità serbatoi acqua	416 l
Numero massimo di persone imbarcabili	12
Velocità max a dislocamento leggero = 1/3 del carico	(VOL 725) 36 nodi ⁽²⁾
Nr. Cabine	2
Nr. Servizi	2
Dotazioni di sicurezza	6 ⁽³⁾
Categoria di progettazione	A (2013/53/EU)
Certificazione moduli	B + F + Aa (sound emission)
.....	RINA S.p.a.

MATERIALI DI COSTRUZIONE SCAFO/COPERTA

Scafo: costruzione su stampo femmina con laminazione in infusione sottovuoto in sandwich con anima in balsa; resina vinilestere.
 Stratificazione dei rinforzi longitudinali con anima in poliuretano espanso a poppa.
 Coperta: costruzione su stampo femmina con laminazione in sandwich con anima di PVC a cellula chiusa; fibre di rinforzo: vetro E.
 Laminazione per infusione sotto vuoto con resina vinilestere.

ESSENZA STANDARD DEL MOBILIO: Precomposto Alpi Rovere Grigio Rigato

VERNICIATURA

Verniciatura carena: a richiesta*.
 Verniciatura esterna: gelcoat bianco. Le parti dell'opera morta che sono di colore diverso dal gelcoat secondo la grafica Pershing, sono trattate con vernici bicomponenti poliuretaniche di colore nero.

*Per garantire una migliore efficienza l'antivegetativa (OPT) verrà applicata solo su richiesta.

EN TECHNICAL CHARACTERISTICS


ENGINES

2 x VOLVO D11-IPS950 Power 725 mhp / 533 kW at 2500 rpm

HULL TYPE

18,5° deadrise hull with spray rails

LOA = Overall Length standard ISO 8666	54 ft. 2 in.
LH = Hull length standard ISO 8666	50 ft. 5 in.
LWL = Waterline length (boat fully laden)	42 ft. 5 in.
Maximum beam	14 ft. 4 in.
Overall height from keel to top roof	19 ft. 4 in.
Ht = Minimum transport height from keel	15 ft. 11 in.
Displacement unladen	46077 lbs.
Displacement laden	55124 lbs.
Depth under propellers (boat fully laden)	4 ft. 5 in.
P1 = transom	3 ft. 9 in.
Fuel tank capacity	581 US Gals.
Water tanks capacity	110 US Gals.
Maximum number of people on board	12
Light displacement maximum speed = 1/3 laden	(VOL 725) 36 knots ⁽²⁾
Nr. Cabins	2
Nr. Bathrooms	2
Safety equipment	6 ⁽³⁾
Design category	A (2013/53/EU)
Certification documents	B + F + Aa (sound emission)
.....	RINA S.p.a.

STANDARD ISO 8666 

HULL/DECK CONSTRUCTION MATERIAL

Hull: construction in female mould with vacuum infusion and sandwich lamination with balsa core sandwich; vinylesther resin.
 Stratification of longitudinal stiffeners with polyurethane foam; stratification of transversal stringers with PVC core at bow, with polyurethane foam at stern.
 Deck: construction in female mould with sandwich lamination with closed-cell PVC core; reinforcement materials: E-glass. Lamination with vacuum infusion with vinylester resin.

STANDARD FURNITURE WOOD: Alpi Striped Grey Oak preformed wood

PAINTING

Keel painting: upon request*.
 External painting: white gelcoat. The topside parts, which have a different colour of the gelcoat in Pershing graphics, are treated with black polyurethane bicomponent painting.

*Antifouling paint (OPT) can be applied upon request in order to guarantee more efficient antifouling properties.

(1) La presente specifica è valida ed applicabile ad imbarcazioni ordinate a partire dal 1 Settembre 2020.

(2) I dati prestazionali sono indicativi e riferiti all'allestimento dell'imbarcazione in versione standard, a dislocamento di ton 22,04 (48596 lb), corrispondente ad 1/3 del carico. I dati sono previsti per condizioni di mare calmo, assenza di vento, temperatura dell'aria 25°C, carena pulita ed eliche appositamente tarate per queste condizioni e 4 persone a bordo. Sovraccaricando la barca di 0,5 ton / 1102 lb si ha una perdita di velocità massima pari a 1 nodo.

(3) Il cantiere non fornisce dotazioni di sicurezza complete, in quanto, essendo le imbarcazioni Pershing destinate a tutte le nazioni, sarà cura dell'armatore completare le dotazioni di sicurezza con quanto richiesto da ogni singola nazione (Pershing può fornirle optional).

(1) This technical specification is valid and refers to boats ordered as of 1 September 2020.

(2) Performances are approximative and they refer to the standard equipment of the boat, at 1/3 of load corresponding to ton 22,04 (48596 lb), performances estimated at the following conditions: calm sea, absence of wind, 25°C air temperature, clean hull and special propellers set for those conditions and 4 people on board. Overloading the yacht by 0,5 ton / 1102 lb top speed decreases of 1 knot.

(3) Pershing shipyard does not supply complete safety equipment as Pershing yachts are delivered to all countries. Owners must therefore complete the safety equipment with the devices required in their own specific country. Pershing can, however, supply safety equipment upon request.

EQUIPAGGIAMENTO STANDARD

◆ AREA ANTENNE

- Alberino porta segnali in acciaio inox
- Antenna GPS
- Antenna TV
- Antenna VHF (2)
- Avvisatore acustico
- Dome (1)
- Luci di navigazione per bandiera italiana

◆ PONTE DI COPERTA

POZZETTO/DINETTE ESTERNA DI POPPA

- Altoparlante stagno (2) con controllo indipendente e collegamento al salone
- Divano in VTR con seduta e schienale in tessuto vinilico bianco
- Illuminazione a cielino con strisce a LED
- Mobile in VTR lato dx con lavello acqua dolce e rubinetto
 - Comando a distanza attivazione sistema antincendio e sirena di allarme
 - Comando a distanza blocco alimentazione motori d'emergenza
 - Comando stacca batterie
 - Presa corrente banchina 32A
- Rubinetto acqua dolce
- Tavolo in carbonio removibile

ZONA PRENDISOLE DI POPPA

- Portello in VTR con chiusura di accesso al garage
- Prendisole in VTR con gavone
 - Cuscineria in tessuto vinilico
 - Doccetta esterna con miscelatore
 - Gavone
 - Pompa manuale di sentina (2)

ACCESSO ALLA SALA MACCHINE

- Accesso alla sala macchine mediante scala in acciaio inox retrattile
- Portello in VTR e chiusura

STAZIONE DI ORMEGGIO DI POPPA

- Bitta d'ormeggio in acciaio inox (2)
- Passacavo di poppa in acciaio inox con protezione integrata (2)

GARAGE DI POPPA

- Faretti led in garage (2)
- Portellone in VTR con movimentazione idraulica

ACCESSO ALLA PLANCETTA

- Cancellotto di poppa in acciaio inox
- Gradini di poppa in teak dx
- Luci led di cortesia
- Passerella idraulica telescopica a scomparsa con 2 telecomandi
- Plancetta di poppa fissa con finitura in teak
- Scala bagno manuale a scomparsa con allarme

CAMMINAMENTI LATERALI

- Battagliola perimetrale in acciaio inox Ø 35 mm, con candelieri Ø 30 mm e punti di aggancio
- Gavone laterale (2)
- Logo Pershing laterale siliconico adesivo (2)
- Luci camminamenti laterali
- Tappo estrazione acque grigie
- Tappo estrazione acque nere
- Tappo imbarco acqua

STAZIONE DI ORMEGGIO DI PRUA

- Accesso al gavone di prua con portello e chiusura
- Ancora zincata con giunto (1 x 21kg) e blocco di sicurezza
- Bitta d'ormeggio acciaio inox prua (2)
- Catena zincata 75 mt 8 mm
- Puntale in acciaio INOX
- Verricello di prua 1700 W, elettrico, con pulsantiera stagna

AREA PRENDISOLE DI PRUA

- Cuscineria in tessuto vinilico

SALONE

- Cielino rivestito in tessuto vinilico
- Divano con tientibene in acciaio lato sinistro verso prua
- Divano rivestito in tessuto
- Illuminazione a cielino con LED
- Impianto A/C a controllo digitale
- Impianto audio video:
 - Sintoamplificatore 2+1 con casse a vista ed un subwoofer nascosto
 - TV LED 32" in appoggio
- Interruttori luci soft touch panel
- Mobili in essenza con ante apribili, ripiani interni e portastoviglie a cassette
- Pagiolo strutturale in VTR rivestito con parquet
- Porta poppiera basculante in vetro ed alluminio
- Rivestimento in vetroresina verniciata
- Set da tavola per 6 persone

- Tavolo da pranzo apribile a petali con movimentazione manuale
- Tende decorative laterali a rullo manuali
- Tende decorative porta poppa plissé manuali (2)
- Vetrate laterali in cristallo monolitico / stratificato temprato

PLANCIA COMANDO

- 2 tergicristalli per il parabrezza
- Bussola magnetica
- Chartplotter con display LCD a colori e GPS
- Cruscotto in VTR porta strumenti verniciato nextel
- Illuminazione a cielino a LED
- Manette elettroniche per il controllo dei giri motori
- Pannello 24V con strumenti di misura
- Parabrezza in cristallo stratificato a tempratura termica
- Radio VHF
- Ruota timone con logo PERSHING
- Sedile pilota in vinile
- Tetto scorrevole in vetro temprato con movimentazione elettrica

◆ PONTE INFERIORE

ACCESSO AL LOWER DECK

- Corrimano in acciaio inox
- Luci di cortesia segnapasso a led
- Scala con gradini in legno

CORRIDOIO DI ACCESSO ZONA NOTTE

- Cielino a pannelli rivestiti in tessuto vinilico
- Gavone
- Illuminazione a cielino con LED
- Interruttori luci soft touch panel
- Pagiolo strutturale in VTR rivestito in parquet
- Pannello 230V con strumenti di misura
- Paratie rivestite in pannelli laccati e in carta da parati
- Specchio

CUCINA

- Cappa aspirante con scarico esterno
- Cielino laccato bianco
- Frigorifero 130l multivoltage / multifrequenza
- Illuminazione a cielino a LED
- Illuminazione sottopensile
- Interruttori luci soft touch panel
- Lavandino in acciaio
- Miscelatore

- Mobile con anta in essenza e ripiani
- Mobili sottopiano laccato, con ante apribili, mensole interne e cassettera
- Oblo' apribile in acciaio inox e cristallo
- Pareti rivestite laminato
- Pattumiera
- Pavimento strutturale in VTR in parquet
- Piano cottura in vetroceramica a 2 fuochi
- Top cucina in corian

CABINA ARMATORE

- Armadio con anta apribile in essenza con ripiani (2)
- Armadio in essenza con anta, appendiabiti, illuminazione interna
 - Cassaforte
- Cielino con pannelli rivestiti in vinilico
- Comodino in essenza con anta laccata con lampada (2)
- Finestratura fissa in cristallo ed oblo' apribile in acciaio inox e cristallo (2)
- Illuminazione a cielino con LED
- Impianto audio-video
 - Sintoamplificatore 2+1 con casse a vista and subwoofer nascosto
 - TV LED 32"
- Interruttori luci soft touch panel
- Letto matrimoniale
 - Giroletto rivestito in tessuto vinilico
 - Materasso, copriletto, guanciali
- Parete di poppa in carta da parati e specchio a tutt'altezza
- Pavimento strutturale in VTR rivestito in moquette
- Pensile TV con specchi (2)
- Porta in essenza con telaio laccato
 - Maniglia porta con nottolino
- Sedute con tavolino
- Tende veneziane manuali
- Testaletto in tessuto vinilico

- Illuminazione a cielino con LED

- Interruttori luci soft touch panel
- Mensole a giorno (3)
- Mobile lavabo in essenza , con ante apribili
 - Lavabo in appoggio
 - Miscelatore
 - Top in Corian
- Pareti in laminato
- Pavimento in parquet
- Porta in essenza con telaio laccato
 - Maniglia con nottolino
- Specchio
- Tende veneziane manuali
- Zona WC
 - Porta rotolo
 - Porta scopino
 - WC elettrico

CABINA VIP

- Armadio in essenza con anta apribile, appendiabiti, illuminazione interna
- Cielino rivestito in tessuto vinilico
- Comodino (2)
- Finestratura fissa in cristallo ed oblò apribile in acciaio inox e cristallo (2)
- Illuminazione a cielino con LED
- Interruttori luci soft touch panel
- Letto matrimoniale
 - Giroletto rivestito in tessuto vinilico
 - Materasso, copriletto, guanciali
- Luci di lettura (2)
- Mobili a giorno con ripiani (2)
- Oscurante per osteriggio
- Pagliolo strutturale in VTR rivestito in moquette
- Pareti rivestite in carta da parati
- Porta in essenza con telaio laccato
 - Ferpaporta per interni in cromo
 - Maniglia porta con nottolino
- Rivestimento laterale in vinilico
- Sfuggita di emergenza al ponte coperta mediante osteriggio
- Specchio nella paratia di prora
- Tende veneziane manuali

BAGNO VIP

- Appendiabiti (2)
- Cielino laccato bianco
- Doccia bagno VIP
 - Carabottino doccia e seduta in corian
 - Interno doccia rivestito in laminato
 - Miscelatore
 - Porta doccia
 - Soffione saliscendi con doccetta
- Illuminazione a cielino con LED

- Interruttori luci soft touch panel
- Mobile lavabo in essenza con ante apribili
 - Lavabo in appoggio
 - Miscelatore
- Oblò apribile in acciaio inox e cristallo
- Pareti rivestite in laminato
- Pavimento in parquet
- Porta in essenza con telaio laccato
 - Maniglia porta con nottolino
- Porta rotolo
- Porta salviette
- Porta scopino
- Tende veneziane manuali
- WC elettrico

DINETTE

- Applique (2)
- Cielino rivestito
- Divano e tavolo
- Illuminazione a LED
- Interruttori luci
- Oblò apribile in acciaio inox e cristallo
- Pavimento in parquet
- Porta in essenza con telaio laccato
 - Maniglia porta con nottolino
- Rivestimento pareti in carta da parati
- Tende veneziane manuali

◆ AREA TECNICA

SALA MACCHINE

- Centralina gestione interceptor
- Centralina idraulica per passerella
- Elettro/estrattori (2)
- Elettropompe gruppo A/C
- Filtri a cestello acqua mare per motori, gruppi elettrogeni, pompe A/C, servizi e antincendio (4)
- Giunto cardanico di accoppiamento tra motore ed IPS950 (2)
- Gruppo elettrogeno 7kW 230VAC 50Hz
- Interruttore luci
- Isolamento fonosorbente
- Motori diesel VOLVO D11-IPS950 725mhp
- Plafoniera a led (2)
- Prese d'aria
 - Filtro separatore
- Struttura di protezione giunto d'accoppiamento

APPARATO DI PROPULSIONE E GOVERNO

- Sistema di propulsione IPS 950 con eliche azimutali e controrotanti

◆ IMPIANTI

IMPIANTO ACQUA DOLCE

- Autoclave acqua dolce
- Boiler 30lt elettrico
- Sensore di livello
- Serbatoio acqua dolce (2 x 208l)

IMPIANTO ACQUA MARE

- Prese a mare dinamiche (3)
- Rubinetto acqua salata gavone prua per lavaggio catena e antincendio
- Valvole by-pass per aspirazione d'emergenza sentina dai motori (2)

IMPIANTO ACQUE GRIGIE

- Elettropompa esaurimento serbatoio
- Serbatoio principale in polietilene (120 lt)
 - Sensore di livello

IMPIANTO ACQUE NERE

- Elettropompa esaurimento serbatoio
- Serbatoio in polietilene (120lt)
 - Sensore di livello

IMPIANTO ANTINCENDIO

- Centralina shut down motori, gruppi elettrogeni, estrattori con by-pass azionata dall'impianto antincendio
- Comando a distanza attivazione sistema antincendio e sirena di allarme
- Comando a distanza blocco alimentazione motori d'emergenza
- Estintore manuale /automatico in sala macchine FM200
- Estintore manuale a polvere 1 Kg (1 per ogni locale)
- Impianto rivelazione fumi

IMPIANTO ARIA CONDIZIONATA

- Compressore aria condizionata 32kBTU solo salone superiore
- Impianto aria condizionata versione Mediterranea

IMPIANTO ELETTRICO

- Batteria avviamento gruppo elettrogeno
- Batteria avviamento motori (6)
- Batteria servizi (4)
- Caricabatterie motori
- Caricabatterie servizi
- Cavo e spina di alimentazione da terra volante
- Collegamento in parallelo d'emergenza tra batterie servizi ed avviamento motori

- Impianto di massa facente capo alle protezioni catodiche (zinchi) collocate sullo specchio di poppa
- Presa per alimentazione da terra 32A 50Hz
- Prese (1 per ambiente)
- Quadro di potenza principale 230V in sala macchine
- Quadro di potenza principale 24V in sala macchine
- Stacca batterie elettronici

IMPIANTO GASOLIO

- Filtri decantatori gasolio (2)
- Serbatoio in acciaio (2x1100l)
 - Livello elettronico gasolio con strumento in plancia
 - Livello visivo gasolio

IMPIANTO SENTINA

- Elettropompa di sentina ad immersione in ogni compartimento stagno, automatiche/manuali con sensore di livello
- Pompa manuale per svuotamento in emergenza (2)
- Sistema di svuotamento d'emergenza della sentina sala macchine mediante l'aspirazione motori

◆ DOTAZIONI

- Alberino porta segnali diurni
- Boetta luminosa galleggiante
- Borsa con monografie (2)
- Cima ormeggio nera (4x15 mt)
- Copriparabordo (8)
- Gancio d'accosto telescopico
- Giubbotto salvagente (6)
- Golfare di sicurezza
- Manuale del proprietario digitale interattivo su Ipad
- Manuale elettrico
- Parabordi cilindrici (8)
- Salvagente anulare con cima galleggiante
- Set di asciugamani Pershing (4)
- Stazione meteo: orologio, barometro, termometro
- Telo bagno Pershing in spugna (4)
- Zattera autogonfiabile rigida per 6 persone

STANDARD EQUIPMENT

◆ ANTENNAS AREA

- Dome (1)
- GPS antenna
- Horn
- Navigation lights for Italian Flag
- Signal mast in stainless steel
- TV antenna
- VHF antenna (2)

◆ MAIN DECK

COCKPIT/OUTSIDE AFT DINETTE

- Ceiling lights with LED stripes
- Fresh water tap
- GRP furniture stbd side with sink and blender
 - 32A shore socket and loose cable
 - Battery cut off switch
 - Emergency engine shut down remote control
 - Fire extinguishing system and alarm activation remote control
- GRP sofa with seat and backrest in white vinyl
- Removable carbon fibre table
- Waterproof speakers with independent volume control (2) and salon connection

AFT SUNBATHING AREA

- Access to garage with GRP hatch and closure
- GRP sun pad with locker
 - External shower with mixer
 - Hand pump bilge (2)
 - Sofa with seats and backrest upholstered in vinyl
 - Storage

ACCESS TO ENGINE ROOM

- Access to engine room through stainless steel retractable ladder
- GRP hatch and closure

AFT MOORING STATION

- Fairlead in stainless steel with integrated ropes protection (2)
- Stainless steel mooring cleat (2)

AFT GARAGE

- GRP hatch with hydraulic system
- Led lights in garage (2)

ACCESS TO THE BATHING PLATFORM

- Aft steps in teak on starboardside
- LED lighting
- Stainless steel gate for cockpit entry
- Swim ladder, manual, hideaway with alarm

- Swimming platform not liftable with teak flooring
- Telescopic hydraulic hideaway gangway with 2 remote controls

SIDE WALKWAYS

- Black water pump out cap
- Fresh water filling cap
- Gray water pump out cap
- Lights on sidewalks
- Side Pershing Logo in silicon (2)
- Side storage (2)
- Stainless steel railing Ø 35 mm with stanchions Ø 30 mm and hooking points

BOW MOORING STATION

- Access to bow locker with hatch and closure
- Bow anchor fitting
- Galvanized anchor with joint (1 x 21kg) and security lock
- Galvanized chain 75 mt 8 mm
- Stainless steel mooring cleat bow (2)
- Windlass 1700 W with waterproof control pad

BOW SUNPAD AREA

- Seats and backrest upholstered in vinyl

SALOON

- Aft tilting and awning door glass and aluminum
- Audio video system:
 - Sintoampli 2+1 with visible loudspeakers and blind subwoofer
 - TV LED 32" on furniture
- Ceiling upholstered in vinyl fabric
- Cockpit door manual plissé curtains (2)
- Digitally controlled A/C system
- Dining set for 6 people
- Foldable dining table manually adjustable
- Lateral manual roll curtains in fabric
- LED ceiling lights
- Light switches soft touch panel
- Side windows in monolithic / stratified tempered glass
- Sofa with SS holder forward stbd side
- Structural GRP floor covered in wood
- Tissue upholstered sofa
- Walls in Painted GRP
- Wood essence furniture with opening doors, shelves and dishes drawer

HELM STATION

- 2 wipers for windscreen
- Ceiling LED lights

- Chartplotter with LCD colour display with GPS
- Electronic levers for engine controls
- Glass sliding roof with electric movement
- GPR Instrument dashboard with nextel finishing
- Helmsman seat in vinyl
- Layer glass windshield thermo tempered
- Magnetic compass
- Panel with measuring instruments 24V
- Steering wheel with PERSHING logo
- VHF radio

◆ LOWER DECK

ACCESS TO THE LOWER DECK

- Courtesy LED lights
- Stainless steel handrail
- Stairway with natural wood steps

COMPANIONWAY FOR NIGHT AREA ACCESS

- Ceiling upholstered in vinyl fabric
- Lacquered and wallpaper walls
- LED ceiling lights
- Light switches soft touch panel
- Mirror
- Panel with measuring instruments 230V
- Storage
- Structural GRP floor covered with parquet

GALLEY

- Ceramic glass hob with 2 burners
- Corian work top in standard colour
- Extractor hood with external discharge
- Faucet
- LED ceiling lights
- Light switches with soft touch panel
- Lights under hanging lockers
- Opening porthole in stainless steel and tempered glass
- Refrigerator 130l multivoltage / multiphrequencies
- Rubbish bin
- Stainless steel washbasin
- Structural GRP floor covered by parquet
- Under top units lacquered with doors, internal shelves and drawers
- Walls covered in laminate
- White lacquered ceiling
- Wood essence furniture with openable door and shelves

MASTER CABIN

- Aft bulkhead covered with wallpaper and full height mirror
- Audio-video
 - LED TV 32"
 - Sintoampli 2+1 with visible loudspeaker and hidden subwoofer
- Built in ceiling LED
- Ceiling panels covered with vinyl fabric
- Double bed
 - Bed frame upholstered in vinyl fabric
 - Mattress, bedspread, pillows
- Double single coach with table
- Fixed side windows in tempered glass and (2) opening porthole in stainless steel and tempered glass
- Light switches soft touch panel
- Structural GRP floor covered in carpet
- Venetian manual blinds
- Vinyl fabric bed headborder
- Wall unit TV support and mirrors (2)
- Wood essence door with lacquered frame
 - Door handle with thumb lock
- Wood essence furniture with openable door and shelves (2)
- Wood essence nightstand with lacquered door and light (2)
- Wood essence wardrobe with opening door, internal light
 - Safe

MASTER BATHROOM

- Built in ceiling LED
- Clothes hook (4)
- Drainage for shower
- Fixed side windows in tempered glass and opening porthole in stainless steel and tempered glass
- Floor in parquet
- Lacquered ceiling
- Laminated walls
- Light switches soft touch panel
- Master shower
 - Shower box covered in laminate
 - Shower door
 - Shower floor and seat in corian
 - Shower mixer
 - Sideway up/down with portable shower jet
- Mirror
- Shelves (3)
- Toilet area
 - Electric WC
 - Toilet roll holder
 - WC brush holder
- Venetian manual blinds
- Washbasin unit in unsealed wood essence with opening doors
 - Sink
 - Top in Corian
 - Washbasin faucet

- Wood essence door with lacquered frame
 - Handle with lock

VIP CABIN

- Blind for hatchway
- Built in LED ceiling lights
- Double bed
 - Bed frame upholstered in vinyl fabric
 - Mattress, bedspread, pillows
- Emergency exit to upper deck from circular hatchway
- Fixed side windows in tempered glass and opening porthole in stainless steel and tempered glass (2)
- Light switches soft touch panel
- Mirror at front bulkhead
- Nightstand (2)
- Open furniture with shelves (2)
- Panelled ceiling upholstered in vinyl fabric
- Reading light (2)
- Structural GRP floor covered with carpet
- Venetian manual blinds
- Vinyl coating side
- Walls covered in wallpaper
- Wood essence door with lacquered frame
 - Chrome door stops for interiors
 - Door handle with thumb lock
- Wood essence wardrobe with opening door, internal light

VIP BATHROOM

- Built in LED ceiling lights
- Clothes hook (2)
- Electric WC
- Light switches soft touch panel
- Opening porthole in stainless steel and tempered glass
- Parquet floor
- Toilet roll holder
- Towel rack
- Venetian manual blinds
- VIP guest shower
 - Mixer
 - Shower box covered in laminate
 - Shower door
 - Shower floor and seat in corian
 - Sideway up/down with portable shower jet
- Walls covered in laminated
- Washbasin unit in wood essence with doors
 - Washbasin faucet
 - Washbasin on top
- WC brush holder
- White lacquered ceiling
- Wood essence door with lacquered frame
 - Door handle with thumb lock

DINETTE

- Applique (2)

- LED lighting
- Light switch
- Parquet flooring
- Sofa and table
- Stainless steel and glass openable porthole
- Upholstered ceiling
- Venetian manual blinds
- Wall paper lining
- Wood essence door with lacquered frame
 - Door handle with thumb lock

◆ TECHNICAL AREA

ENGINE ROOM

- Air intakes
 - Separator filter
- Coupling joint between main engine and IPS 950 (2)
- Diesel engine VOLVO D11-IPS950 725mhp
- E/pump A/C
- Electric extractor (2)
- Genset 7kW 230V 50Hz
- Hydraulic unit for gangway
- Interceptors management unit
- LED light (2)
- Light switch
- Protective cover added to coupling
- Sea water basket filter for engines, power generators, A/C pumps, services and fire extinguishing system (4)
- Thermal acoustic insulation

PROPULSION AND MANOUVERING EQUIPMENT

- IPS 950 propulsion system azimuth and counterrotating props

◆ SYSTEMS

FRESH WATER SYSTEM

- Boiler 30lt - electric
- Fresh water pump
- Fresh water tank (2 x 208l)
- Level sensor

SEA WATER SYSTEM

- By-pass valve for emergency bilge discharge from engines (2)
- Dynamic seawater intake (3)
- Seawater outlet for chain wash and fire extinguishing in forward locker

GREY WATER SYSTEM

- E/pump tank discharge
- Polyethylene tank (120 lt)
 - Level sensor

BLACK WATER SYSTEM

- E/pump tank discharge
- Polyethylene tank (120lt)
 - Level sensor

FIRE EXTINGUISHING SYSTEM

- Emergency engine shut down remote control
- Engine, generator and extractor shutdown control unit with by-pass, controlled from the fire extinguishing system
- Fire extinguishing system and alarm activation remote control
- Manual /automatic extinguisher in engine room Fire Boy FM200
- Manual powder extinguishers 1 Kg (1 for each room)
- Smoke detector system

AIR CONDITIONING

- Air Conditioning Mediterranean version
- Compressor 32kBTU main saloon only

ELECTRICAL SYSTEM

- Battery starter for engines (6)
- Electronic batteries cut-off
- Emergency parallel connection between services batteries and engines starter
- Engines batteries charger
- Generator battery
- Ground bonding system all along the hull joined to the anodes protection (zincs) on the transom
- Main electric panel 230V in engine room
- Main electric panel 24 V in engine room
- Services battery (4)
- Services battery charger
- Shore power socket 32A 50Hz
- Shore socket and loose cable
- Socket (1 for each room)

FUEL SYSTEM

- Fuel decanter filter (2)
- Stainless steel tank (2x1100l)
 - Electronic fuel level remote indicator in dashboard
 - Visual fuel gauge

BILGE SYSTEM

- Automatic/manual immersion E/pump for bilge discharge in each watertight compartment with level sensor
- Emergency engine room bilge system discharge through engines intake suction
- Emergency manual bilge pump (2)

◆ EQUIPMENT

- Bag with logo (2)
- Black mooring line (4x15 mt)
- Cylindrical fenders (8)
- Diurnal navigation shapes mast

- Electrical manual
- Fender covers (8)
- Floating luminous buoy
- Life jacket (6)
- Life raft (6 people)
- Life saver with floating line
- Owner's interactive digital manual on Ipad
- Pershing bath towel (4)
- Pershing towel set (4)
- Safety hooks
- Telescopic boat hook
- Weather station: clock, barometer, thermometer

Questo documento non costituisce in qualsiasi modo offerta con valenza contrattuale per la vendita di imbarcazioni del cantiere a persone o società.

Tutte le informazioni contenute nel presente documento, ivi compreso senza limitazione dati tecnici, prestazionali, illustrazioni e disegni, sono meramente indicative e riferite a modelli standard di imbarcazioni e navi del cantiere in versione europea. Le uniche indicazioni tecniche o descrizioni valide sono quelle relative alla specifica imbarcazione o nave che sarà oggetto di acquisto. Le uniche indicazioni contrattualmente valide per il compratore sono contenute nel contratto di vendita. Questo documento si basa sulle informazioni disponibili al momento della sua pubblicazione. Malgrado l'impegno posto ad assicurare la maggior accuratezza possibile, le informazioni in esso contenute possono non coprire tutti i dettagli e le modifiche intervenute, o descrivere caratteristiche non presenti, ovvero non prevedere tutte le ipotesi che potrebbero verificarsi. Il cantiere si riserva in qualsiasi momento il diritto di modificare i propri prodotti, nonché di sostituire il produttore e/o fornitore di ogni componente e/o impianto a causa di modifiche, miglioramenti, disponibilità della fornitura, modifiche normative e/o regolamentari, tecnologiche o di know-how; in ogni caso qualsiasi modifica sarà di qualità equivalente o superiore rispetto a quanto previsto nel presente documento. Eventuali illustrazioni, fotografie, schemi ed esempi mostrati nel presente documento sono intesi unicamente ed esclusivamente ad illustrare il testo e non hanno alcun valore impegnativo. A causa delle caratteristiche di ciascuna imbarcazione, il cantiere declina ogni responsabilità per l'uso effettivo in base alle applicazioni illustrate.

Il presente documento e il suo contenuto non possono essere copiati o riprodotti e non possono essere modificati, sostituiti o alterati, in tutto o in parte.

Del presente documento ne è vietata la vendita.

Le immagini possono contenere degli accessori o configurazioni opzionali, quindi non necessariamente rispettano la versione Standard.

This document shall not constitute in any circumstances whatsoever any offer by the shipyard to any person or be incorporated into any contract.

Any and all information contained in this document, including without limitation all technical data, performance, illustrations and drawings, are not contractual and refer to European standard models of motor yachts built by the shipyard and have been up-dated by the shipyard as of the date of issue of this document. The only valid technical reference or description is the specific parameters of each motor yachts cited only on purchase of the same. Therefore the only indications binding on the seller are contained solely in the sale agreement. This document is based on information available at the date of issue. Notwithstanding all efforts to insure accuracy, the information contained in this document may not cover all details, subsequent changes, not accurately foresee or report all possible scenarios. The shipyard reserves the right to modify its motor yachts and to substitute the manufacturers and/or the suppliers of any component and/or system and/or equipment due to product changes and/or improvements and/or availability of supply, changes in laws and/or regulations applicable, technology, know-how, provided that any substituted component and/or system and/or equipment of the motor yachts shall be of equivalent or superior quality to that shown in this Brochure. Displays, photos, schemes, designs or examples contained in this document are solely and exclusively reproduced to highlight the information contained. Due to the different characteristics of each yacht, the shipyard declines any and all liability for any use thereof on the basis of the information contained in this document.

This document and its contents may not be copied or reproduced and may not be modified or altered, in whole or in part.

The sale of this document and its contents is prohibited and no admitted.

Images may contain optional equipment or accessories, so do not necessarily comply with standard configuration.

