

INAVETTA 33



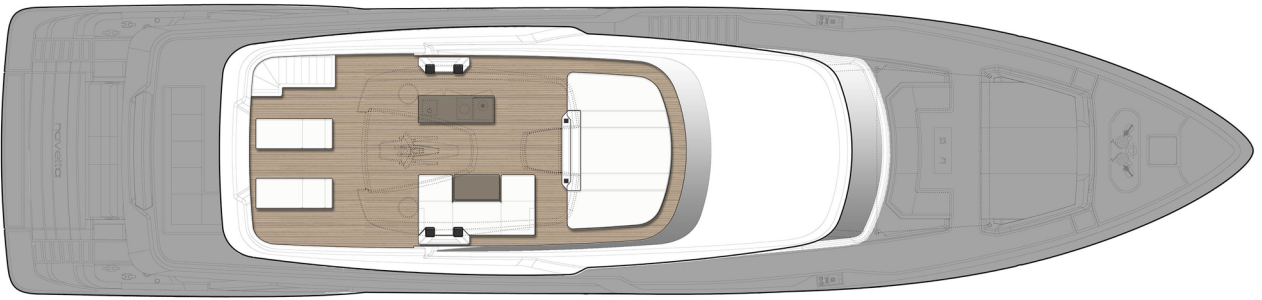
CUSTOM LINE

Technical
Specifications
2019

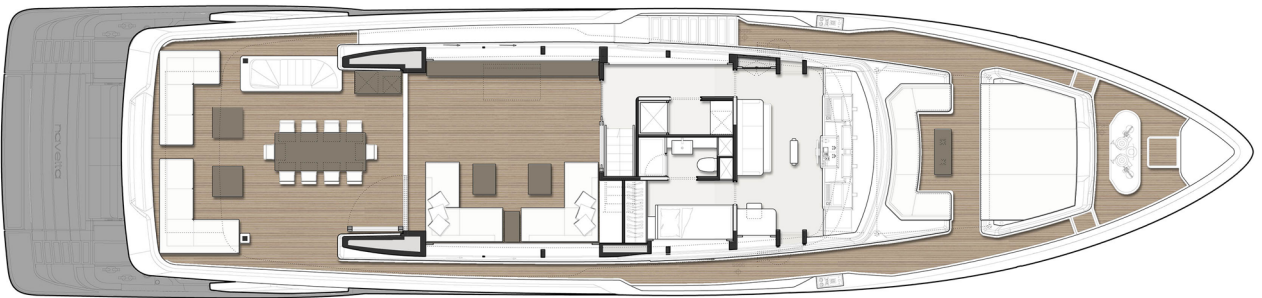
General Arrangement



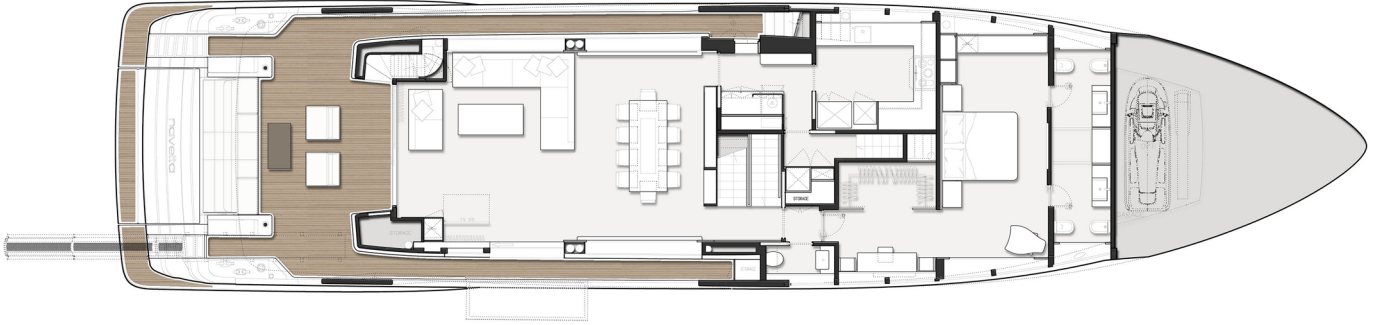
PROFILE



SUN DECK



UPPER DECK



MAIN DECK



LOWER DECK

Caratteristiche Tecniche

MOTORIZZAZIONE

2 x MAN V12 LE446 1400 CR Potenza 1400 mhp / 1029 kW a 2300 giri/min	std
2 x MAN V12 LE456 1650 CR Potenza 1650 mhp / 1213 kW a 2300 giri/min	opt
2 x CAT C32 Potenza 1622 mhp / 1193 kW a 2300 giri/min	opt

DIMENSIONI PRINCIPALI

LOA = Lunghezza fuori tutto ISO 8666	33,00 m	108 ft. 3 in.
LH = Lunghezza di costruzione ISO 8666	32,93 m	108 ft. 0 in.
LG = Lunghezza al galleggiamento (a pieno carico)	28,00 m	91 ft. 10 in.
Larghezza massima	7,52 m	24 ft. 8 in.
Altezza massima dalla chiglia all'alberotto	12,00 m	39 ft. 4 in.
Ht = Altezza minima per il trasporto dalla chiglia	9,13 m	29 ft. 11 in.

DATI CARATTERISTICI

Dislocamento ad imbarcazione scarica e asciutta	160 t	352740 lbs.
Dislocamento a pieno carico	182 t	401241 lbs.
Immersione sotto le eliche (a pieno carico)	2,18 m	7 ft. 2 in.
Tipo di carena: Semiplanante a spigolo arrotondato e chiglia profonda		
P2 = sporgenza poppiera del portellone	0,07 m	0 ft. 3 in.
Capacità serbatoio carburante	18700 l	52834940 US Gals.
Capacità serbatoi acqua	3100 l	819 US Gals.
Numero massimo di persone imbarcabili	20	
Certificazione moduli	RINA Class Certificate for Pleasure Yachts, C ✘ HULL, • MACH, Y, Unrestricted Navigation	
Nr. Cabine	5	
Nr. Servizi	6	
Nr. Cabine equipaggio	4	
Nr. Servizi equipaggio	3	
Materiale di costruzione	Vetroresina	Fibreglass

PROGETTO TECNICO E NAVALE: Ferrettigroup Engineering Department

PROGETTO ESTERNI E LAYOUT: Zuccon International Project

DESIGN DEGLI INTERNI: Ferrettigroup Project Architect & Engineering Dept. Interior Design



Classification

RINA C ✘ Hull • MACH Y

Technical Specifications

ENGINES

2 x MAN V12 LE446 1400 CR Power 1400 mhp / 1029 kW at 2300 rpm	std
2 x MAN V12 LE456 1650 CR Power 1650 mhp / 1213 kW at 2300 rpm	opt
2 x CAT C32 Power 1622 mhp / 1193 kW at 2300 rpm	opt

MAIN SIZES

LOA = Overall Length standard ISO 8666	33,00 m	108 ft. 3 in.
LH = Hull length standard ISO 8666	32,93 m	108 ft. 0 in.
LWL = Waterline length (boat fully laden)	28,00 m	91 ft. 10 in.
Maximum beam	7,52 m	24 ft. 8 in.
Overall height from keel to radar arch	12,00 m	39 ft. 4 in.
Ht = Minimum transport height from keel	9,13 m	29 ft. 11 in.

TECHNICAL DATA

Displacement unladen	160 t	352740 lbs.
Displacement laden	182 t	401241 lbs.
Depth under propellers (boat fully laden)	2,18 m	7 ft. 2 in.
Hull type: Semidisplacement hull with round chine and deep keel		
P2 = swim platform	0,07 m	0 ft. 3 in.
Fuel tank capacity	18700 l	52834940 US Gals.
Water tanks capacity	3100 l	819 US Gals.
Maximum number of people on board	20	
Certification documents	RINA Class Certificate for Pleasure Yachts, C \otimes HULL, • MACH, Y, Unrestricted Navigation	
Nr. Cabins	5	
Nr. Bathrooms	6	
Nr. Crew Cabins	4	
Nr. Crew Bathrooms	3	
Construction material	Fibreglass	Fibreglass

NAVAL & TECHNICAL DESIGN: Ferrettigroup Engineering Department

EXTERIOR DESIGN AND INTERIOR: Zuccon International Project

INTERIOR DESIGN: Ferrettigroup Project Architect & Engineering Dept. Interior Design



Classification

RINA C \otimes Hull • MACH Y

PONTE DI COPERTA

ESTERNI

Accessori di coperta in acciaio inox

Altoparlanti stagni (2) in dinette a prua, con amplificatore, Airplay, modalità party e controllo del volume

Altoparlanti stagni (4) in pozzetto con amplificatori (2) collegati al salone main deck, airplay, modalità party e controllo del volume

Ancore Pool (2) 140 Kg con catene (2) 125 m, diametro 14 mm con traversino e marcatura ogni 25 m

Attacco lavaggio ad acqua dolce (3) (prua, camminamenti laterali (2))

Bitte in acciaio inox: a poppa (4) e a prua (4)

Cancelletti (2) a poppa (acciaio inox e plexiglass)

Capo di banda perimetrale in teak massello finitura naturale

Cima di ormeggio 130 m

Cima di rimorchio 100 m

Colonne di sostegno in acciaio inox (2) in pozzetto

Coperture protettive (tavolino, poltroncine e divano pozzetto, triangolo prendisole prodiero)

Cordone luminoso camminamenti laterali

Cubie in acciaio inox a prua (2)

Derivazioni impianto antincendio ad acqua salata (3) (prua e camminamenti laterali (2))

Divano in VTR in pozzetto, con schienale mobile, trasformabile in prendisole

Doccetta estraibile acqua dolce calda/fredda (stazione di ormeggio)

Doccia acqua dolce calda/fredda a poppa

Ganci di accosto (3)

Gavone con portello, sotto il triangolo prendisole a prua

Gavone prodiero con portellone a movimentazione elettroidraulica

Gavone ripostiglio a prua del camminamento destro

Gavone ripostiglio con ripiani nel montante destro in pozzetto

Imbarchi acqua dolce e gasolio con portelli (in entrambi i camminamenti laterali)

Interfonici di manovra (5) (prua, pozzetto, sala impianti, sala macchine, locale tecnico a dx) e megafono sull'hard top

Lavaggio catene ad acqua salata

Luci illuminazione a poppa (2)

Luci illuminazione ormeggio di prua (2)

Luci led nei cielini pozzetto e camminamenti laterali

Parabordi cilindrici con copertura e porta parabordi in cuoio (8)

Parabordi sferici con copertura (6)

Passacime a rulli poppieri (2) e prodieri (2)

Passacime con bitte integrate in acciaio inox a falchetta (2 per lato)

Passerella d'imbarco telescopica a scomparsa in acciaio inox e teak a movimentazione elettroidraulica con tientibene manuali in acciaio inox e telecomandi (2)

Plancetta a poppa in VTR con calpestio in teak, con sistema di movimentazione up-down elettroidraulica

Plancette a poppa in VTR con calpestio in teak con bitte (2) in acciaio inox

Poltroncine (2) in pozzetto

Portello rivestito in teak, per chiusura pozzo catene

Portellone garage di poppa a doppia modalità di apertura elettroidraulica, con piano di calpestio interno in teak

Porticine laterali falchetta (2)

Prendisole nel triangolo prodiero

Presa acqua banchina a poppa

Riloga per tenda norvegese (pozzetto e parte dei camminamenti laterali)

Rivestimento ponte in teak

Salvagenti anulari (2) in contenitore di cui uno con sagola galleggiante e boetta luminosa

Scala da bagno smontabile

Scala di salita alla dinette di prua sul lato sinistro, (vetroresina e teak, luci di cortesia e tientibene)

Scala per salita al pozzetto panoramico, nel montante di sinistra (vetroresina e teak, luci di cortesia, tientibene)
 Scarponi laterali con piano di calpestio in teak
 Sfuggita di emergenza dalla sala macchine (nel gavone ripostiglio in pozzetto) con portello stagno
 Stazioni di ormeggio (2) in pozzetto con gavone portacime
 Supporto prodiero in acciaio inox con campana
 Tavolino in pozzetto
 Telecamere per esterni a cielino (3) (pozzetto, camminamenti laterali)
 Verricelli elettrici 2500W (2) nelle stazioni di ormeggio a poppa con comandi a pedale
 Verricelli elettrici 4000 W salpa ancora (2) con comandi a prua

SALONE

Aria condizionata
 Finestratura lato sinistro
 Frigo a cassetto
 HDMI aux input
 Impianto Home Theatre con sinto ampli (5+1), unità server centrale e Apple-TV
 I-pad mini per controllo sistema entertainment
 Lettore DVD Blu-Ray Disk (area DVD 2 e BD "B")
 Luci led a cielino
 Mobili con ante e ripiani
 Piano di calpestio in moquette su struttura flottante con isolante acustico
 Ricevitore satellitare decoder TV SAT
 Salotto (divani e tavolino fumo)
 Telefono
 Tenda a pacchetto a movimentazione elettrica lato sinistro
 Tenda arricciata a movimentazione elettrica (vetrata laterale destra)
 Tenda arricciata a movimentazione elettrica (vetrata poppiera)
 TV LED 'Smart TV' 55" con traslatore da parete di poppa
 Vetrata a poppa su telaio in acciaio inox, in 3 elementi di cui due scorrevoli (a movimentazione manuale) di accesso al pozzetto
 Vetrata panoramica apribile in cristallo su telaio in acciaio inox (a movimentazione manuale) sul lato destro

ZONA PRANZO

Aria condizionata
 Finestrature laterali
 Luci led a cielino
 Mobili con ante, ripiani e cassette
 Piano di calpestio in moquette su struttura flottante con isolante acustico
 Sedie (10)
 Servizio da tavola completo per 12 persone
 Tavolo pranzo
 Tenda a pacchetto a movimentazione elettrica lato destro
 Tenda a pacchetto a movimentazione elettrica lato sinistro

DISIMPEGNO CUCINA

Armadietto pensile con ante e ripiani
 Forno microonde
 Luci led a cielino
 Mobile con ante e ripiani
 Piano di calpestio in vinilico su struttura flottante con isolante acustico
 Porta uscita laterale blocco/sblocco elettrico e movimentazione manuale
 Vano tecnico con quadri elettrici cucina nel disimpegno scala di accesso alla zona equipaggio

CUCINA

Aria condizionata

Armadietti pensili con ante e ripiani
Cappa aspirante 230V con scarico all'esterno
Compattatore di rifiuti
Finestratura
Forno elettrico
Frigorifero "side by side" 504 lt 230 V con fabbricatore di ghiaccio
Frigorifero 204 lt e surgelatore 72 lt 230 V
Impianto mini Hi-Fi Sintolettore e CD con altoparlanti (2)
Lavastoviglie 12 coperti
Lavello in acciaio inox con acqua calda/fredda
Luci led a cielino
Mobili con ante, ripiani e cassetti
Piano cottura in vetroceramica 5 fuochi con fermapentole
Piano di calpestio in vinilico su struttura flottante con isolante acustico
Piano di lavoro in quarzo resina
Tenda veneziana (movimentazione manuale)

DISIMPEGNO PONTE PRINCIPALE

Aria condizionata
Luci led a cielino
Piano di calpestio in moquette su struttura flottante con isolante acustico

BAGNO DI SERVIZIO

Aria condizionata
Estrattore elettrico
Finestratura
Lavandino in ceramica
Luci led a cielino
Pannello gestione WC con indicazione livello cassa acque nere, 3/4, full
Piano di calpestio in marmo su struttura flottante con isolante acustico
Specchio
Tenda veneziana (movimentazione manuale)
WC elettrico in ceramica

ZONA STUDIO ARMATORE

Cabina guardaroba con porta scorrevole, specchio, cassettera e ripiani
Cassaforte digitale (nella cabina armadio)
Finestrature
Mobile scrittoio con cassetti
Piano di calpestio in moquette su struttura flottante con isolante acustico
Sedia
Tenda a pacchetto ed oscurante avvolgibile a movimentazione elettrica

CABINA ARMATORE

Aerazione sotto il materasso
Aria condizionata
Comodini (2)
Contenitore sotto il letto
Desk con pouf (nel mobile a sinistra)
Finestrature laterali
HDMI aux input
Impianto Hi-Fi con sinto ampli (2+1), collegato all'unità server centrale ed Apple-TV
I-pad mini per controllo sistema entertainment
Lampade da lettura (2)
Letto matrimoniale (materasso, guanciali, copriletto e lenzuola)

Luci led a cielino
 Mobile con ante, ripiani e cassetiera (a sinistra)
 Piano di calpestio in moquette su struttura flottante con isolante acustico
 Poltrona (a destra)
 Ricevitore satellitare decoder TV SAT
 Telefono
 Tende a pacchetto ed oscuranti avvolgibili (movimentazione elettrica)
 Testaletto in pelle
 TV LED 'Smart TV' 49"

BAGNO ARMATORE

Accessori bagno
 Aria condizionata
 Armadietti con ante e ripiani
 Doccia al centro (porte in cristallo, piatto in marmo, panchetta in marmo)
 Estrattore elettrico per bagno e doccia
 Finestrature laterali (oblò apribile lato destro)
 Lavandino con piano in marmo (a destra)
 Lavandino con piano in marmo (a sinistra)
 Luci led a cielino
 Pannello gestione WC con indicazione livello cassa acque nere, 3/4, full
 Pensili con ante a specchio e ripiani
 Piano di calpestio in marmo su struttura flottante con isolante acustico
 Rivestimento paratie in legno naturale e laccato
 Set di asciugamani
 Tende veneziane (movimentazione manuale)
 WC elettrico e bidet in ceramica (2)

PONTE PANORAMICO

ESTERNI

Altoparlanti stagni (4) con amplificatori (2), collegati al salotto panoramico, airplay, modalità party e controllo del volume
 Antenne SSB (2)
 Asta portabandiera in acciaio inox
 Attacco lavaggio ponte ad acqua dolce
 Battagliola laterale ed a poppa in acciaio inox
 Colonne di sostegno in acciaio inox (2) nel pozzetto panoramico
 Coperture protettive (divano e tavolino del pozzetto panoramico, dinette, tavolino e prendisole prodieri)
 Derivazione impianto antincendio ad acqua salata
 Dinette prodiera (divano e tavolino)
 Divano e tavolino fumo in pozzetto panoramico
 Luci led a cielino
 Mobile attrezzato (fabbricatore di ghiaccio e ripostiglio) a sinistra
 Prendisole a prua con cuscini (sopra portellone gavone)
 Rivestimento ponte in teak
 Scala di salita al ponte sole (in acciaio inox e teak con tientibene e luci di cortesia)
 Sedie (10)
 Stazioni di governo (2) con strumentazione ed allarmi nelle ali di plancia con copertura
 Tavolo pranzo

SALOTTO PANORAMICO

Aria condizionata
 Finestrature laterali

HDMI aux input

Impianto Home Theatre con sinto ampli (5+1), collegato all' unità server centrale ed Apple-TV

Luci led a cielino

Mobili con ante, ripiani

Piano di calpestio in legno con isolante acustico

Ricevitore satellitare decoder TV SAT

Salotto (divano a "C" con tavolino fumo)

Telefono

Tenda arricciata a movimentazione manuale (vetrata poppiera)

Tende a pacchetto (6) a movimentazione manuale

TV LED 'Smart TV' 49" con sollevatore elettrico a soffitto

Vetrata a poppa su telaio in acciaio inox, in 3 elementi di cui due scorrevoli e rotazione di 90° quando tutti sovrapposti, a movimentazione manuale (di accesso al pozzetto panoramico)

DISIMPEGNO PONTE PANORAMICO

Luci led a cielino

Piano di calpestio in legno con isolante acustico

PANTRY

Estrattore elettrico

Frigo a cassetto

Luci led a cielino

Mobili e pensili con ante e ripiani

Piano di calpestio in vinilico con isolante acustico

Presa (230V)

PLANCIA DI COMANDO

Allarme acustico per acqua in sentina (garage, sala macchine e prua) nel quadro sinottico

Altoparlanti (2) collegati all'impianto min Hi-Fi della cabina Comandante

Aria condizionata

Bussola magnetica

Divanetto in pelle su struttura in legno con cassetti (3)

Interfaccia telefonica GSM/Voce/Fax

Interfonico di manovra

Lampada illuminazione per apparati radio e carteggio

Leve gas-invertitore elettroniche

Libreria

Luci led a cielino

Luci per navigazione notturna

Mobile carteggio con contenimento carte nautiche

Mobili con ante e ripiani

Orologio, barometro e igrotermometro

Pannello di controllo sistema rilevamento antincendio

Piano di calpestio in legno con isolante acustico

Plancia integrata in display multi touch a colori con le seguenti funzioni, comandi e strumenti di navigazione:

- Comando elettrico per faro di ricerca
- Comando verricelli (prua)
- Dimmer illuminazione strumentazioni
- Indicatore angolo di barra
- Indicatore stabilizzatori di assetto dinamici
- Indicatore vento
- Pannello di controllo pinne stabilizzatrici
- Ripetitore indicatore girobussola
- Selettore ciclico TVCC
- Sistema integrato di monitoraggio

- Strumento di navigazione multifunzione (Eco, Log e Temp. acqua)
- Tergilavacrystalli (3) con temporizzatore
- Poggia-reni in acciaio e pelle con sedile ribaltabile
- Porte uscita laterale (2) a movimentazione manuale con blocco/sblocco elettrico (camminamento perimetrale plancia)
- Presa 12V tipo accendisigari
- Quadro elettrico plancia/salotto panoramico
- Quadro sinottico con allarmi visivi ed acustici
- Ricetrasmittente SSB/DSC
- Ricevitore meteo NAVTEX
- Ruota timone rivestita in pelle
- SART Transponder ACR PATH FINDER 3
- Stampante multifunzione / Fax
- Telefono
- Teli coprivetro frontali e laterali esterni plancia
- Timoneria elettroidraulica servoassistita
- Unità di controllo autopilota con indicatore bussola
- VHF portatili GMDSS (2)
- VHF ricetrasmittenti (2)

CABINA COMANDANTE

- Aerazione sotto il materasso
- Aria condizionata
- Armadio (appendiabiti e specchio)
- Contenitore sotto il letto
- Finestratura
- Impianto mini HiFi con sintonizzatore, CD e altoparlanti (2)
- Lampada da lettura
- Letto (materasso, guanciale, copriletto e lenzuola)
- Luci led a cielino
- Piano di calpestio in moquette con isolante acustico
- Tenda a pacchetto ed oscurante a rullo (movimentazione manuale)

BAGNO COMANDANTE

- Armadietti con ante e ripiani
- Doccia (porta in plexiglass e piatto in legno)
- Estrattore elettrico
- Lavandino in ceramica
- Luci led a cielino
- Pannello gestione WC con indicazione livello cassa acque nere, 3/4, full
- Pensile con anta a specchio e ripiani
- Piano di calpestio in legno con isolante acustico
- Set di asciugamani
- WC elettrico in ceramica

PONTE SOLE

- Altoparlanti stagni (2) con amplificatore, Airplay, modalità party e controllo del volume
- Battagliola in acciaio inox perimetrale
- Chaise longue (2)
- Colonne di sostegno hard top in acciaio inox (2)
- Coperture protettive (prendisole, divano, chaise longue e sgabelli)
- Deflettore frontale e laterale in acciaio inox e plexiglass
- Divano
- EPIRB

Gavone ripostiglio a prua
Hard top con montanti laterali (in VTR)
Luci led a cielino
Mobile in VTR attrezzato (lavello con acqua calda/fredda, grill, frigo e ripostiglio)
Piano di calpestio finitura gelcoat con antiscivolo
Prendisole con cuscini a prua
Zattere di salvataggio per 20 persone (2 x 10) con gancio idrostatico

EQUIPAGGIAMENTO HARD TOP

Albero in acciaio inox lucido
Altoparlante interfonico
Antenna radar primaria Open Array
Antenna TV satellitare
Antenna TV terrestre
Antenne GPS (2) + Emergenza (1)
Antenne VHF (3)
Avvisatore acustico a compressore
Dome vuoto per simmetria con antenna TV Sat
Faro di ricerca orientabile elettricamente
Luci di navigazione
Supporto segnali in acciaio inox

PONTE INFERIORE

DISIMPEGNO PONTE INFERIORE

Armadio con mensole
Derivazione impianto antincendio ad acqua salata
Luci led a cielino
Piano di calpestio in moquette con isolante acustico
Quadro elettrico ponte inferiore
Rack principale impianto entertainment

CABINE VIP DI POPPA (2)

Aerazione sotto il materasso
Altoparlanti (2) con amplificatore
Aria condizionata
Armadio (appendiabiti, mensole e specchio)
Cassaforte digitale
Comodini (2)
Contenitore sotto il letto
Finestratura a scafo con oblò (2) apribili in acciaio inox
HDMI aux input
Lampade da lettura (2)
Letto matrimoniale (materasso, guanciali, copriletto e lenzuola)
Luci led a cielino
Mobile con cassettoni
Mobile desk/vanity con specchio, pouf e cassetti
Piano di calpestio in moquette con isolante acustico
Sistema media server con Apple-TV collegato ad unità centrale
Telefono
Tenda lisa a pacchetto ed oscurante avvolgibile (movimentazione manuale)
Testaletto in pelle
TV LED 'Smart TV' 40"

BAGNI VIP DI POPPA (2)

Aria condizionata
Armadietti con ante e ripiani
Bidet in ceramica
Doccia (porta in cristallo e telaio in acciaio inox, piatto doccia e panchetta in marmo, pareti in laccato e tenda impermeabile)
Estrattore elettrico per bagno e doccia
Finestratura a scafo con oblò apribile in acciaio inox
Lavandino in ceramica con piano in marmo
Luci led a cielino
Pannello gestione WC con indicazione livello cassa acque nere, 3/4, full
Pensili con ante a specchio e ripiani
Piano di calpestio in legno con isolante acustico
Rivestimento paratie in essenza
Set di asciugamani
Tenda veneziana (movimentazione manuale)
WC elettrico ceramica

CABINA OSPITI DI PRUA A DRITTA

Aerazione sotto il materasso
Altoparlanti (2) con amplificatore
Aria condizionata
Armadio (appendiabiti, ripiani e specchio)
Cassaforte digitale
Comodino
Contenitore sotto il letto
Finestratura a scafo con oblò (2) apribili in acciaio inox
HDMI aux input
Lampade da lettura (2)
Letti (2) (materassi, guanciali, copilette e lenzuola)
Luci led a cielino
Piano di calpestio in moquette con isolante acustico
Sistema media server con Apple-TV collegato ad unità centrale
Telefono
Tenda liscia a pacchetto ed oscurante avvolgibile (movimentazione manuale)
Testaletti in pelle
TV LED 'Smart TV' 32"

BAGNO OSPITI DI PRUA A DRITTA

Aria condizionata
Armadietto ante e ripiani
Bidet in ceramica
Doccia (porta in cristallo e telaio in acciaio inox, piatto doccia e panchetta in marmo, pareti in laccato e tenda impermeabile)
Estrattore elettrico per bagno e doccia
Finestratura a scafo con oblò apribile in acciaio inox
Lavandino in ceramica con piano in marmo
Luci led a cielino
Pannello gestione WC con indicazione livello cassa acque nere, 3/4, full
Pensili con ante a specchio, ripiani e fascia luminosa
Piano di calpestio in legno con isolante acustico
Rivestimento paratie in essenza
Set di asciugamani
Tenda veneziana (movimentazione manuale)

WC elettrico in ceramica

CABINA OSPITI DI PRUA SINISTRA

Aerazione sotto il materasso
Altoparlanti (2) con amplificatore
Aria condizionata
Armadio (appendiabiti, ripiani e specchio)
Cassaforte digitale
Comodini (2)
Contenitore sotto il letto
Finestratura a scafo con oblò (2) apribili in acciaio inox
HDMI aux input
Lampade da lettura (2)
Letto matrimoniale (materasso, guanciali, copriletto e lenzuola)
Luci led a cielino
Mobile con cassetti
Piano di calpestio in moquette con isolante acustico
Sistema media server con Apple-TV collegato ad unità centrale
Telefono
Tenda lisage a pacchetto ed oscurante avvolgibile (movimentazione manuale)
Testaletto in pelle
TV LED 'Smart TV' 40"

BAGNO OSPITI DI PRUA A SINISTRA

Aria condizionata
Armadietti con ante e ripiani
Bidet in ceramica
Doccia (porta in cristallo e telaio in acciaio inox, piatto doccia e panchetta in marmo, pareti in laccato e tenda impermeabile)
Estrattore elettrico per bagno e doccia
Finestratura a scafo con oblò apribile in acciaio inox
Lavandino in ceramica con piano in marmo
Luci led a cielino
Pannello gestione WC con indicazione livello cassa acque nere, 3/4, full
Pensili con ante a specchio, ripiani e fascia luminosa
Piano di calpestio in legno con isolante acustico
Rivestimento paratie in essenza
Set di asciugamani
Tenda veneziana (movimentazione manuale)
WC elettrico in ceramica

AREA EQUIPAGGIO

DINETTE EQUIPAGGIO

Allarme acustico per acqua in sentina (garage, sala macchine, prua)
Aria condizionata
Armadietti pensili con ante e ripiani
Derivazione impianto antincendio ad acqua salata
Dinette (divano con tavolo)
Forno microonde
Frigo/freezer a colonna
HDMI aux input
Impianto mini Hi-Fi Sintolettore e CD/DVD con altoparlanti (2)
Lavello in acciaio inox con acqua calda/fredda

- Luci led spot a cielino
- Mobile e ripiani
- Oblò in acciaio inox apribile
- Piano di calpestio in moquette
- Ripostiglio nel sottoscala
- Servizio da tavola per 6 persone (equipaggio)
- Sfuggita di emergenza al ponte principale
- Sistema integrato di monitoraggio con display touch-screen
- Telefono
- Tenda plissé
- TV LED 'Smart TV' 24"
- VHF dual station

ZONA DI SERVIZIO

- Aria condizionata
- Asciugatrice
- Estrattore elettrico
- Lavatrice
- Luci led spot a cielino
- Mobile e ripiani
- Piano di calpestio in vinilico
- Tenda plissé

DISIMPEGNO CABINE EQUIPAGGIO

- Luci led spot a cielino
- Piano di calpestio in moquette

CABINE EQUIPAGGIO (2)

- Aria condizionata
- Armadio (appendiabiti)
- Impianto mini Hi-Fi Sintolettore e CD con altoparlanti (2)
- Lampade da lettura (2)
- Letti (2) sovrapposti (materassi, guanciali, copriletti e lenzuola)
- Luci led spot a cielino
- Oblò in acciaio inox apribile
- Piano di calpestio in moquette
- Tenda plissé

BAGNI EQUIPAGGIO (2)

- Aria condizionata
- Armadietto con anta e ripiani
- Doccia
- Estrattore elettrico
- Lavandino
- Luci led spot a cielino
- Oblò in acciaio inox apribile
- Pannello gestione WC con indicazione livello cassa acque nere, 3/4, full
- Piano di calpestio in legno
- Set di asciugamani
- Specchio
- Tenda plissé
- WC elettrico in ceramica

CABINA HOSTESS

- Aria condizionata

Armadio (appendiabiti e specchio)
Impianto mini Hi-Fi Sintolettore e CD con altoparlanti (2)
Lampada da lettura
Letto (materasso, guanciale e copriletto)
Luci led spot a ciellino
Oblò in acciaio inox apribile
Piano di calpestio in moquette
Tenda plissé

AREA TECNICA

SALA MACCHINE

Centralina elettroidraulica per elica di manovra
Estrattori elettrici (2) con chiusura d'emergenza comandata a distanza
Filtri acqua (2) circuito raffreddamento gruppi elettrogeni
Filtri acqua (2) circuito raffreddamento motori
Gruppo elettrogeno ausiliario
Gruppo elettrogeno principale
Impianto estinzione incendi fisso (sala macchine) ad attivazione manuale
Lampada portatile
Lavandino abbattibile in acciaio inox con acqua dolce
Luci a led
Pannelli di finitura a vista in lamiera di alluminio multistrato
Piano di calpestio in alluminio antiscivolo
Pompa emergenza trasferimento gasolio
Prefiltri gasolio motori Racor (2)
Prese d'aria con separatori acqua/aria e chiusura d'emergenza comandata a distanza
Rilevatore di fumo
Sfuggita di emergenza al pozzetto (portello stagno e scala removibile)
Silenziatore/separatore gas scarico gruppo elettrogeno
Telecamere fisse TVCC a colori day/night (2)
Tientibene perimetrali motori in acciaio inox
Valvole deviatrici (2) per esaurimento sentine in emergenza con motori

SALA DI CONTROLLO

Banco di lavoro con morsa e kit di attrezzi
Bombole impianto antincendio a FM200
Compressore aria con pistola e tubo spirale
Derivazione impianto antincendio ad acqua salata
Dissalatore 180 lt/h
Estrattore elettrico
Indicatore angolo di barra
Interfonico di manovra
Luci a led
Motopompa diesel di emergenza sentina/antincendio
Piano di calpestio in alluminio antiscivolo
Quadri elettrici principali 400V / 230V / 24V
Rilevatore di fumo
Sistema integrato di monitoraggio con display touch-screen
Telecamera TVCC a colori day/night
Telefono

Timoneria idraulica d'emergenza
VHF dual station

LOCALE TECNICO A POPPA DESTRA

Centralina elettroidraulica passerella
Centralina elettroidraulica portellone garage poppiero
Centralina elettroidraulica timoneria
Glendinning presa di banchina
Interfonico di manovra
Luci a led
Piano di calpestio in alluminio antiscivolo
Trasformatore per presa banchina 70 KVA

GARAGE A POPPA

Compartimentazione stagna
Impianto di ventilazione con estrattori elettrici
Impianto estinzione incendi fisso ad acqua mare
Invasatura allagabile per tender
Luci led a ciellino
Piano di calpestio finitura gelcoat con antiscivolo
Presa acqua dolce di lavaggio
Rilevatore di fumo
Rilevatore vapori benzina (2)
Verricello idraulico di alaggio/varo tender

APPARATI DI PROPULSIONE E GOVERNO

PROPULSIONE E GOVERNO

Elica di manovra di prua idraulica (70 Hp)
Passascafo asse con tenuta a manutenzione ridotta
Scarichi gas motori principali silenziati
Timoneria elettroidraulica servoassistita con manovra d'emergenza
Trasmissione in linea d'asse con giunto elastico reggispinta

SISTEMI DI STABILIZZAZIONE

Pinne stabilizzatrici con funzionalità under way e zero speed
Stabilizzatori di assetto dinamici (interceptor)

APPARATI ELETTRONICI

AUDIO VIDEO E RETE

Copertura wi-fi con access point (4)
Impianti DTV HD
Impianto integrato GSM e internet UMTS
Impianto media server con unità locali e modalità party
Unità locali audio e video per saloni MD, UD e cinque cabine
Unità locali audio per dinette a prua e sun deck

COMUNICAZIONE

Antenna radar primaria Open Array
Antenna TV satellitare
Antenna TV terrestre
Centralino telefonico
Centralino telefonico con linee ingresso predisposte per SATCOM
Impianto di routing con modem UMTS

Interfaccia telefonica GSM/Voce/Fax
 Ricetrasmittente SSB/DSC
 Ricevitore satellitare decoder TV SAT (3) (salone, salotto panoramico e cabina Armatore)
 Router coastal communicator PD-LAN-WIFI-Internet predisposto per la connessione a Fleet BB e/o VSAT
 Stampante multifunzione / Fax
 Telefoni interni (10)
 VHF portatili GMDSS (2) (plancia)
 VHF ricetrasmittenti (5) (plancia (2), dinette equipaggio, cabina Comandante e garage)

MONITORAGGIO

Monitoraggio allarme rilevazione fumi
 Monitoraggio allarmi con storico
 Monitoraggio dati meteo
 Monitoraggio e controllo impianto aria condizionata e fan coils
 Monitoraggio e controllo impianto di illuminazione
 Monitoraggio e controllo impianto elettrico (batterie, gruppi elettrogeni, prese banchina, quadri elettrici)
 Monitoraggio impianto di sentina
 Monitoraggio impianto TVCC
 Monitoraggio livelli casse acque nere, acque grigie
 Monitoraggio livello casse acqua dolce
 Monitoraggio livello casse carburante
 Monitoraggio luci di navigazione
 Monitoraggio porte esterne ed oblò
 Monitoraggio protezione galvanica
 Sistema di monitoraggio con display 15" touch-screen (3) (integrato nella plancia, sala impianti, zona equipaggio)

IMPIANTO TVCC

Gestione del ciclico TVCC dalla plancia integrata
 Impianto di controllo video con telecamere a colori a circuito chiuso (8)
 Telecamere (4) TVCC interne a colori day/night (sala macchine (3) e locale impianti)
 Telecamere TVCC per esterni (3) a cielino (pozzetto e camminamenti laterali)

NAVIGAZIONE

Antenne GPS (2) + Emergenza (1)
 Ricevitore meteo NAVTEX
 Sistema integrato di navigazione con ridondanza, radar primario (64 miglia) Furuno, chartplotter e GPS, ecoscandaglio
 Stazioni di governo con strumentazione ed allarmi nelle ali di plancia (2)
 Strumento di navigazione multifunzione (Eco, Log, Temp. acqua) (2) in dinette equipaggio e cabina Comandante
 Unità di controllo autopilota (plancia)

IMPIANTI

IMPIANTO ACQUA DOLCE

Attacchi lavaggio ad acqua dolce (5) (camminamenti laterali (2), garage a poppa, ponte panoramico e prua)
 Autoclave 400 V acqua dolce (2)
 Boiler acqua (2) 100lt 230V
 Dissalatore 180 lt/h
 Pompa di ricircolo acqua calda
 Prese acqua banchina
 Serbatoio strutturale per acqua dolce (3100lt)

IMPIANTO ACQUE NERE E GRIGIE

Attacco Marpol scarico acque nere
Elettropompa automatica svuotamento serbatoio acque nere (intercambiabile con acque grigie)
Impianto lavaggio casse grigie, casse nere ad acqua salata
Serbatoio acque grigie strutturale (1200lt)
Serbatoio acque nere strutturale (1200lt) con spia 3/4 e full
Sistema automatico di evacuazione acque grigie (intercambiabile con acque nere)
WC elettrici con funzionamento ad acqua dolce

IMPIANTO ANTINCENDIO

Derivazioni impianto antincendio ad acqua mare (prua, camminamenti laterali (2), disimpegno cabine ponte inferiore, ponte panoramico, locale impianti, corridoio cabine equipaggio)
Estintori in ogni locale/cabina
Impianto estinzione incendi fisso (sala macchine) ad attivazione manuale
Impianto estinzione incendi fisso ad acqua mare (garage) con attivazione dalla discesa in sala impianti
Impianto rilevazione vapori di benzina (garage)
Impianto rivelazione fumi (tutte le cabine, cucina, zona pranzo, salone, plancia, salotto panoramico, garage, sala macchine e locale impianti) con allarme centrale in timoneria
Tiranti di emergenza sala macchine (interruzione gasolio motori e gruppi elettrogeni, chiusura serrande prese aria (4) e serrande estrattori (2), attivazione impianto estinzione incendi sala macchine e locale impianti)

IMPIANTO ARIA CONDIZIONATA

Aria condizionata di tipo Mediterraneo e boiler per il riscaldamento nel ciclo invernale

IMPIANTO CARBURANTE

Pompa di travaso carburante 24V
Prefiltri gasolio motori Racor (2)
Serbatoi carburante giornalieri (2580lt) in acciaio inox con decantazione e spurgo
Serbatoi strutturali per carburante (capacità totale 17420lt)
Tubolature in materiale conforme ai requisiti di classe

IMPIANTO ELETTRICO

Caricabatterie 12V automatico dedicato alle batterie avviamento gruppi elettrogeni
Caricabatterie 24V automatico (batterie avviamento motori)
Caricabatterie 24V automatico (batterie servizi)
Caricabatterie 24V automatico dedicato alle batterie emergenza
Caricabatterie 24V automatico dedicato alle batterie radio
Distribuzione 24V CC
Gruppi (2) indipendenti batterie al gel 24V di avviamento motori
Gruppo batterie 12V al gel (1) dedicato all'avviamento gruppo elettrogeno a dritta
Gruppo batterie 12V al gel (1) dedicato all'avviamento gruppo elettrogeno a sinistra
Gruppo batterie al gel 24V per emergenza
Gruppo batterie al gel 24V per servizi
Gruppo elettrogeno 44kW con cassa insonorizzata (a dritta)
Gruppo elettrogeno 44kW con cassa insonorizzata (a sinistra)
Impianto di distribuzione di bordo 230V / 400V ca 50Hz trifase + neutro, alimentato dai gruppi elettrogeni / presa banchina
Impianto di distribuzione di bordo 24V CC alimentato dai gruppi batterie dei servizi
Impianto di illuminazione 230 V
Impianto di illuminazione di emergenza 24V
Impianto di massa realizzato con bandella di rame
Impianto parafulmine
Interruttori stacca batterie a comando manuale (gruppi elettrogeni, emergenza, radio)
Interruttori stacca batterie a comando manuale per i motori e remotato per batterie servizi

Parallelo tra gruppi batterie per avviamento gruppi elettrogeni
 Parallelo tra gruppi batterie per avviamento motori
 Prese di corrente 230 V (interno barca)
 Protezione catodica con anodi di zinco
 Quadro elettrico principale (in sala impianti) e sottoquadri alloggi
 Spina di connessione banchina (20m) 100A 400V 3 poli+terra con avvolgicavo Glendinning (comando locale e remoto)
 Trasformatore per presa da banchina 70 kVA

IMPIANTO ESAURIMENTO SENTINA

Allarme sentina in ogni compartimento
 Aspirazione sentina (sala macchine) in emergenza tramite pompe raffreddamento motori
 Attacco scarico acque oleose di sentina Marpol
 Elettropompe ausiliarie 24 V (zona ospiti ed equipaggio, poppa, locale impianti, sala macchine)
 Sistema centralizzato di elettropompe 400 V (2) e motopompa diesel di emergenza aspirazione sentina/antincendio

DOTAZIONI DI SICUREZZA

Ascia
 EPIRB ACR GLOBALFIX
 Kit pronto soccorso
 Salvagenti a corpetto (20)
 Salvagenti a corpetto da bambino (2)
 Salvagenti anulari (2) in contenitore di cui uno con sagola galleggiante 30 m e boetta luminosa
 SART Transponder ACR PATH FINDER 3
 Zattere di salvataggio per 20 persone (2 x 10)

CERTIFICAZIONI

Certificato di classe RINA Pleasure
 Certificato di stazza internazionale ITC69

OSSERVAZIONI

Tende, coprietto, moquette, pelle e marmo sono da scegliere secondo il campionario del cantiere.
 Voci ripetute una o più volte in questa specifica sono da intendersi fornite standard una volta sola.

Note legali

Questo documento non costituisce in qualsiasi modo offerta con valenza contrattuale per la vendita di imbarcazioni del cantiere a persone o società.

Tutte le informazioni contenute nel presente documento, ivi compreso senza limitazione dati tecnici, prestazionali, illustrazioni e disegni, sono meramente indicative e riferite a modelli standard di imbarcazioni e navi del cantiere in versione europea. Le uniche indicazioni tecniche o descrizioni valide sono quelle relative alla specifica imbarcazione o nave che sarà oggetto di acquisto. Le uniche indicazioni contrattualmente valide per il compratore sono contenute nel contratto di vendita. Questo documento si basa sulle informazioni disponibili al momento della sua pubblicazione. Malgrado l'impegno posto ad assicurare la maggior accuratezza possibile, le informazioni in esso contenute possono non coprire tutti i dettagli e le modifiche intervenute, o descrivere caratteristiche non presenti, ovvero non prevedere tutte le ipotesi che potrebbero verificarsi. Il cantiere si riserva in qualsiasi momento il diritto di modificare i propri prodotti, nonché di sostituire il produttore e/o fornitore di ogni componente e/o impianto a causa di modifiche, miglioramenti, disponibilità della fornitura, modifiche normative e/o regolamentari, tecnologiche o di know-how; in ogni caso qualsiasi modifica sarà di qualità equivalente o superiore rispetto a quanto previsto nel presente documento. Eventuali illustrazioni, fotografie, schemi ed esempi mostrati nel presente documento sono intesi unicamente ed esclusivamente ad illustrare il testo e non hanno alcun valore impegnativo. A causa delle caratteristiche di ciascuna imbarcazione, il cantiere declina ogni responsabilità per l'uso effettivo in base alle applicazioni illustrate.

Il presente documento e il suo contenuto non possono essere copiati o riprodotti e non possono essere modificati, sostituiti o alterati, in tutto o in parte.

Del presente documento ne è vietata la vendita.

Le immagini possono contenere degli accessori o configurazioni opzionali, quindi non necessariamente rispettano la versione standard.

MAIN DECK

EXTERNAL

Aft gates (2) (stainless steel and plexiglass)
Aft (2) and bow (2) roller fairleads
Aft GRP and teak-laid bathing platforms with stainless steel cleats (2)
Boat hooks (3)
Bow locker with electro-hydraulic hatch
Bulwarks side doors (2)
Capstans (2) in cockpit docking cabinets at stern (2500W each)
Chain wash down with sea water
Cockpit armchairs (2)
Cockpit sink with hot and cold water (mooring station)
Concealed lighting on side decks
Covers for: cockpit table, armchairs and sofa, forward dinette, forward sunpad
Curtain rod for canopies (cockpit and part of both side walks)
Cylindrical fenders with covers and sole leather support (8)
Deck laid with teak
Docking lines 130 mt
Dockside water intake at stern
Double mode transom system electro-hydraulic garage door and teak-laid on the inside
Electric anchor windlasses (2) (4000 W each) with controls at bow
Emergency escape from engine room (in cockpit storage) with waterproof hatch
Fairleads with stainless steel cleats (2 each side)
Fire hose outlets with sea water (3) (bow and side decks (2))
Fresh water outlets (3) for washing (bow and side decks (2))
GRP and teak bathing platform with electro-hydraulic up-down system
GRP sofa bench in the cockpit, with mobile back, convertible into a sun pad
Hatch teak covered, to close chain locker
Hot/cold water shower at stern
Housed life rings (2) one with rope and luminous buoy
Inter-com for manoeuvring (5) (bow, cockpit, control room, engine room, stbd technical area) and megaphone on hard top
Led spotlights in cockpit and sidewalks ceilings
Locker with hatch below the bow sunpad triangle
Mooring stations (2) in cockpit with storage for mooring lines
Natural teak on bulwark
Outdoor cameras in ceiling (3) (cockpit, side walks)
Pool anchors 140 Kg (2) with chains 125 mt (2), diameter 14 mm with bar and markings every 25 mt
Port side staircase to the bow dinette (GRP and teak, courtesy lights and hand rail)
Refuelling and water intake, with hatches, both in each side walk
Removable swimming ladder
Round fenders with covers (6)
Side sponsons with teak floor
Small table in the cockpit
Spotlights at aft (2)
Spotlights at bow mooring area (2)
Stainless steel bow hawses (2)
Stainless steel bow staff with bell
Stainless steel cleats: stern (4) and forward (4)
Stainless steel deck hardware
Stainless steel support poles (2) in the cockpit

Stainless steel, teak-laid electro-hydraulic telescopic gangway with stainless steel manual handrails and remote controls (2)
 Staircase to the upper cockpit, in the port side support (GRP and teak, courtesy lights and hand rail)
 Storage at bow of starboard walkside
 Storage in the starboard side support in cockpit
 Sunpad in the bow triangle
 Warping line 100 mt
 Waterproof speakers (2) in the fore dinette with amplifier, Airplay, party mode and volume control
 Waterproof speakers (4) in the main cockpit with amplifiers (2), airplay, party mode and volume control (connection to the main deck salon)

SALON

Aft glass door to cockpit with stainless steel frame in 3 parts (2 manual sliding)
 Air conditioning
 Blu Ray DVD reader (region code DVD 2 and BD "B")
 Cabinets with doors and shelves
 Ceiling led lights
 Drawer fridge
 Electrically operated pleated curtain (aft glass door)
 Electrically operated pleated curtain (starboard side glass door)
 Electrically operated Roman blind on port side
 Fitted carpet on floating floor with soundproof lining
 HDMI aux input
 Home Theatre system with amplifier tuner (5+1), central server unit and Apple-TV
 I-pad mini control system for entertainment
 Living area: sofas and coffee table
 Openable panoramic glass door on stainless steel frame (manual opening) in the dining area (starboard)
 Telephone
 TV LED 'Smart TV' 55" with sliding system from aft bulkhead
 TV SAT receiver
 Window (port side)

DINING AREA

Air conditioning
 Cabinets with doors, shelves and drawers
 Ceiling led lights
 Chairs (10)
 Complete tableware for 12 people
 Dining table
 Electrically operated Roman blind on port side
 Electrically operated Roman blind on starboard side
 Fitted carpet on floating floor with soundproof lining
 Side windows

GALLEY LOBBY

Cabinet with doors and shelves
 Ceiling led lights
 Manual side exit door with electric lock/unlock
 Microwave oven
 Overhead cupboard with doors and shelves
 Technical compartment with kitchen electric switchboards, in lobby stairways to the crew area
 Vinyl floating floor with soundproof lining

GALLEY

Air conditioning

Cabinets with shelves and drawers
Ceiling led lights
Ceramic electric 5 ring cooktop with pan holders
Dishwasher for 12
Electric oven
Extractor fan 230V with external outlet
Fridge 204 lt and freezer 72lt 230 V
Fridge-freezer "Side by side" 504 lt 230 V with icemaker
Garbage compactor
Mini Hi-Fi CD system with tuner and loudspeakers (2)
Overhead cupboards with shelves
Quartz resin counter top
Stainless steel sink with hot/cold water
Venetian blind (manual movement)
Vinyl floating floor with soundproof lining
Window

MAIN DECK LOBBY

Air conditioning
Ceiling led lights
Fitted carpet on floating floor with soundproof lining

DAY TOILETTE

Air conditioning
Ceiling led lights
Ceramic electric WC
Ceramic washbasin
Electric ventilation fan
Marble floating floor with soundproof lining
Mirror
Venetian blind (manual movement)
WC control panel with gauge (3/4 and full)
Window

MASTER OFFICE AREA

Chair
Desk with drawers
Digital safe (in walk-in closed)
Fitted carpet on floating floor with soundproof lining
Roman blind and blackout roll-up blind (with electric movement)
Walk-in closed with sliding door, mirror, chest of drawers and shelves
Windows

MASTER STATEROOM

Air conditioning
Armchair (starboard)
Blinds and black-out roll-ups (electric movement)
Cabinet with shelves and drawers (port side)
Ceiling led lights
Desk and ottoman (in port side cabinet)
Double bed with mattress, pillows, bedspread and sheets
Fitted carpet on floating floor with soundproof lining
HDMI aux input
Hi-Fi System with amplifier tuner (2+1), connection to central server unit and Apple-TV
I-pad mini control system for entertainment

Leather headboard
 Natural ventilation under the mattress
 Nightstands (2)
 Reading lights (2)
 Side windows
 Storage under bed
 Telephone
 TV LED 'Smart TV' 49"
 TV SAT receiver

MASTER BATHROOM

Air conditioning
 Bathroom accessories
 Ceiling led lights
 Ceramic electric WC and bidet (2)
 Cupboards with mirrored doors and shelves
 Electric extractor fan for bathroom and shower
 Lockers with shelves
 Marble floating floor with soundproof lining
 Natural wood and laquered bulkheads
 Shower in the middle (glass doors, marble tray, marble bench)
 Side windows (openable porthole stbd side)
 Towels set
 Venetian blinds (manual movement)
 Washbasin with marble counter top (stbd side)
 Washbasins with marble counter top (port side)
 WC control panel with gauge (3/4 and full)

UPPER DECK

EXTERNAL

Ceiling led lights
 Chairs (10)
 Covers for sofa, tables and chairs in panoramic cockpit, dinette, tables and sunpad area at bow
 Dinette at bow sofa bench with tables (2)
 Dining table
 Fire hose outlet with sea water
 Fresh water outlet for deck washing
 GRP fully fitted cabinet (icemaker, storage) at port side
 Sofa and coffee table in panoramic cockpit
 SSB antenna (2)
 Stainless steel flagpole
 Stainless steel side and aft handrails
 Stainless steel support poles (2) in panoramic cockpit
 Staircase to the sun deck (teak and stainless steel, handrail, courtesy lights)
 Steering positions (2) with navigation instrument and alarms on side decks with cover
 Sunpad at bow with cushions (on top the locker hatch)
 Teak laid deck
 Waterproof speakers (4) with amplifiers (2), connected to the upper deck lounge, airplay, party mode and volume control

UPPER LOUNGE

Aft glass door to panoramic cockpit with stainless steel frame in 3 parts (2 manually sliding) and 90° manual rotation when all overlaid
 Air conditioning
 Cabinets with doors and shelves
 Ceiling led lights
 HDMI aux input
 Home Theatre system with amplifier tuner (5+1), connection to central server unit and Apple-TV
 Lounge area: "C" shaped sofa, coffee table
 Manual pleated curtain (aft glass door)
 Manual Roman blind (6)
 Side windows
 Telephone
 TV LED 'Smart TV' 49" with ceiling electric lift system
 TV SAT receiver
 Wooden flooring with soundproof lining

UPPER DECK LOBBY

Ceiling led lights
 Wooden flooring with soundproof lining

PANTRY

Cabinets with shelves
 Ceiling led lights
 Electric ventilation fan
 Fridge with drawer
 Socket (230V)
 Vinyl flooring with soundproof lining

PILOT HOUSE

Acoustic alarm for bilge (water level in garage, engine room and bow) in synoptic panel
 Air conditioning
 Automatic pilot control unit with compass indicator
 Bookcase
 Cabinets with shelves
 Captain stand with foldable seat in stainless steel and leather
 Ceiling led lights
 Chart desk with nautical charts storage
 Cigarette lighter outlet 12V
 Clock, barometer, hygrothermometer
 Electric panel for helm position/upper lounge
 Electronic controls for engine clutch
 Fire detection system control panel
 Integrated dashboard in multi touch color display with the following functions, commands and navigation instruments:
 - CCTV video sequencer
 - Dimmer for navigation instruments lighting
 - Electric control for searchlight
 - Flaps angle indicator
 - Gyrocompass indicator
 - Integrated monitoring system
 - Navigation instrument (Eco, Log and water temperature)
 - Stabilizer fins control panel
 - Trim tabs indicator
 - Wind gauge
 - Windlass control at bow

- Windscreen wipers (3) with washing system and timer
- Inter-com for manoeuvring
- Lamp for radio and charting equipment
- Leather covered steering wheel
- Leather sofa with wood frame and drawers (3)
- Lights for night navigation
- Loudspeakers (2) connected to the Captain's cabin mini Hi-Fi
- Magnetic compass
- Multifunction printer with fax
- NAVTEX weather receiver
- Portable GMDSS VHF (2)
- Power-assisted electro-hydraulic steering
- Protective external covers for front windscreen and side windows of helm position
- SART Transponder ACR PATH FINDER 3
- Side exit manual doors (2) with electric lock/unlock (pilot house walkaround)
- SSB/DSC transceiver
- Synoptic panel unit with acoustic and visual alarms
- Telephone
- Telephone interface GSM/Voice/Fax
- VHF transceiver (2)
- Wooden flooring with soundproof lining

CAPTAIN CABIN

- Air conditioning
- Bed with mattress, pillow, bedspread and sheets
- Ceiling led lights
- Closet (hanger and mirror)
- Fitted carpet
- Mini Hi-Fi CD system with tuner and loudspeakers (2)
- Natural ventilation under the mattress
- Reading light
- Roman blind and black-out roll-up (manual movement)
- Storage under bed
- Window

CAPTAIN HEAD

- Cabinet with mirrored doors and shelves
- Ceiling led lights
- Ceramic electric WC
- Ceramic washbasin
- Electric ventilation fan
- Lockers with shelves
- Shower with glass door and wooden tray
- Towels set
- WC control panel with gauge (3/4 and full)
- Wooden flooring with soundproof lining

SUN DECK

- Ceiling led lights
- Chaise longue (2)
- Covers for sunpad, sofa, chaise longue and stools
- EPIRB
- Forward storage
- Front and side windscreen in stainless steel and plexiglass

- Gelcoat flooring with anti-skid
- GRP fully fitted cabinet (with hot/cold water sink, grill, fridge and storage)
- Hard top with lateral GRP supports
- Liferafts for 20 people (2 x 10) with hydrostatic hook
- Perimeter stainless steel railing
- Sofa
- Stainless steel support poles for hard top (2)
- Sunbathing area with cushions at bow
- Waterproof speakers (2) with amplifier, Airplay, party mode and volume control

HARD TOP EQUIPMENT

- Acoustic alarm
- Electric operated searchlight
- Empty dome for symmetry to Sat TV antenna
- First antenna radar Open Array
- GPS Antennas (2) + Emergency (1)
- Intercom speaker
- Navigation lights
- Stainless steel mast
- Stainless steel signal mast
- TV antenna
- TV SAT antenna
- VHF antenna (3)

LOWER DECK

LOWER DECK LOBBY

- Ceiling led lights
- Closet with shelves
- Electric panel for lower deck
- Entertainment system main rack
- Fire hose outlet with sea water
- Fitted carpet with soundproof lining

VIP CABINS AT STERN (2)

- Air conditioning
- Cabinets with drawers
- Ceiling led lights
- Digital safe
- Double bed with mattress, pillows, bedspread and sheets
- Dressing/desk table with mirror, ottoman and drawers
- Fitted carpet with soundproof lining
- HDMI aux input
- Hull window with openable portholes (2) in stainless steel
- Leather headboard
- Lisage blind and black-out roll-up (manual movement)
- Loudspeakers (2) with amplifier
- Media server system with Apple TV connected to central unit
- Natural ventilation under the mattress
- Nightstands (2)
- Reading lights (2)
- Storage under bed
- Telephone
- TV LED 'Smart TV' 40"

Wardrobe (hanger, shelves and mirror)

VIP BATHROOMS AT STERN (2)

Air conditioning
Cabinets with doors and shelves
Cabinets with mirrored doors and shelves
Ceiling led lights
Ceramic bidet
Ceramic electric WC
Ceramic washbasin with marble counter top
Electric ventilation fan for bathroom and shower
Hull window with openable porthole in stainless steel
Shower (glass door and frame in stainless steel, marble floor, marble bench, lacquered walls and waterproof curtain)
Towels set
Venetian blind (manual movement)
WC control panel with gauge (3/4 and full)
Wood flooring with soundproof lining
Wooden bulkheads

FORE STARBOARD GUEST CABIN

Air conditioning
Beds (mattresses, pillows, bedspreads and sheets) (2)
Ceiling led lights
Digital safe
Fitted carpet with soundproof lining
HDMI aux input
Hull window with openable portholes (2) in stainless steel
Leather headboards
Lisage blind and black-out roll-up (manual movement)
Loudspeakers (2) with amplifier
Media server system with Apple TV connected to central unit
Natural ventilation under the mattress
Nightstand
Reading lights (2)
Storage under bed
Telephone
TV LED 'Smart TV' 32"
Wardrobe (hanger, shelves and mirror)

FORE STARBOARD GUEST HEAD

Air conditioning
Cabinet with doors and shelves
Cabinets with mirrored doors, shelves and light
Ceiling led lights
Ceramic bidet
Ceramic electric WC
Ceramic washbasin with marble counter top
Electric ventilation fan for bathroom and shower
Hull window with openable porthole in stainless steel
Shower (glass door and frame in stainless steel, marble floor, marble bench, lacquered walls and waterproof curtain)
Towels set
Venetian blind (manual movement)
WC control panel with gauge (3/4 and full)
Wood flooring with soundproof lining
Wooden bulkheads

FORE PORT SIDE GUEST CABIN

- Air conditioning
- Cabinets with drawers
- Ceiling led lights
- Digital safe
- Double bed with mattress, pillows, bedspread and sheets
- Fitted carpet with soundproof lining
- HDMI aux input
- Hull window with openable portholes (2) in stainless steel
- Leather headboard
- Lisage blind and black-out roll-up (manual movement)
- Loudspeakers (2) with amplifier
- Media server system with Apple-TV connected to central unit
- Natural ventilation under the mattress
- Nightstands (2)
- Reading lights (2)
- Storage under bed
- Telephone
- TV LED 'Smart TV' 40"
- Wardrobe (hanger, shelves and mirror)

FORE PORT SIDE GUEST HEAD

- Air conditioning
- Cabinets with doors and shelves
- Cabinets with mirrored doors, shelves and light
- Ceiling led lights
- Ceramic bidet
- Ceramic electric WC
- Ceramic washbasin with marble counter top
- Electric ventilation fan for bathroom and shower
- Hull window with openable porthole in stainless steel
- Shower (glass door and frame in stainless steel, marble floor, marble bench, lacquered walls and waterproof curtain)
- Towels set
- Venetian blind (manual movement)
- WC control panel with gauge (3/4 and full)
- Wood flooring with soundproof lining
- Wooden bulkheads

CREW AREA

CREW DINETTE

- Acoustic alarm for bilge water level in garage, engine room and bow
- Air conditioning
- Cabinet with shelves
- Carpet flooring
- Ceiling led spotlights
- Curtain
- Dinette (sofa with table)
- Emergency escape to main deck
- Fire hose outlet with sea water
- Fridge/freezer in column
- HDMI aux input
- Integrated monitoring system with touch-screen display

Microwave oven
Mini Hi-Fi CD system with tuner and loudspeakers (2)
Openable porthole in stainless steel
Overhead cupboards with door and shelves
Sink in stainless steel with hot/cold water
Storage under the stairs
Tableware for 6 people (crew)
Telephone
TV LED 'Smart TV' 24"
VHF dual station

UTILITY ROOM

Air conditioning
Cabinet with shelves
Ceiling led spotlights
Curtain
Dryer
Electric ventilation fan
Vinyl flooring
Washing machine

CREW LOBBY

Ceiling led spotlights
Fitted carpet

CREW CABINS (2)

Air conditioning
Bunk-beds with mattresses, pillows, bedspreads and sheets
Ceiling led spotlights
Curtain
Fitted carpet
Mini Hi-Fi CD system with tuner and loudspeakers (2)
Openable porthole in stainless steel
Reading light (2)
Wardrobe

CREW HEADS (2)

Air conditioning
Ceiling led spotlights
Curtain
Electric ceramic WC
Electric ventilation fan
Locker with door and shelves
Mirror
Openable porthole in stainless steel
Shower
Towels set
Washbasin
WC control panel with gauge (3/4 and full)
Wooden flooring

HOSTESS CABIN

Air conditioning
Bed with mattress, pillow and bedspread
Ceiling led spotlights

Curtain
 Fitted carpet
 Mini Hi-Fi CD system with tuner and loudspeakers (2)
 Openable porthole in stainless steel
 Reading light
 Wardrobe (hanger and mirror)

TECHNICAL AREA

ENGINE ROOM

Air extractors with remote controlled emergency shut down (2)
 Air inlets with separators and remote controlled emergency shut-down
 Aluminium anti-slip flooring
 Auxiliary gen set
 Day/night CCTV fixed colour cameras (2)
 Diverter valves to allow engines to pump water from the bilge (2)
 Electro-hydraulic control unit for bow thruster
 Emergency escape to the cockpit (watertight hatch and removable ladder)
 Emergency fuel transfer pump
 Finishing panels in multi-layer light alloy sheet
 Fixed fire extinguishing system (engine room) with manual activation
 Generator muffler and gas/water separator
 Inspection lamp
 Led lights
 Main gen set
 Racor pre-filters to main engines (2)
 Smoke detector
 Stainless steel foldaway washbasin with fresh water
 Stainless steel handrails around main engines
 Water filters for engine cooling system (2)
 Water filters for generator cooling system (2)

CONTROL ROOM

Air compressor with spray gun and spiral hose
 Aluminium anti-slip flooring
 Day/night CCTV colour camera
 Electric ventilation fan
 Emergency bilge/fire extinguishing diesel pump
 Fire hose outlet with sea water
 FM200 fire extinguishing system
 Hydraulic emergency wheel
 Integrated monitoring system with touch-screen display
 Inter-com for manoeuvring
 Led lights
 Main electric panels 400V / 230V / 24V
 Rudder angle indicator
 Smoke detector
 Telephone
 VHF dual station
 Watermaker 180 lt/h
 Work bench with vice and tool set

TECHNICAL ROOM AT STARBOARD STERN

Aluminium anti-slip flooring

- Electro-hydraulic control unit for gangway
- Electro-hydraulic control unit for garage door
- Electro-hydraulic control unit for helm position
- Glendinning shore power
- Inter-com for manoeuvring
- Led lights
- Transformer for shore power supply 70 KVA

GARAGE AT STERN

- Ceiling led lights
- Fire extinguishing system with sea water
- Floodable hangar for tender
- Fresh water outlet for washing
- Gelcoat flooring with anti-skid
- Petrol gas detector (2)
- Smoke detector
- Tender launch hydraulic winch
- Ventilation system with extractor fans
- Watertight compartment

PROPULSION AND CONTROL EQUIPMENT

PROPULSION AND CONTROL

- Hydraulic bow thruster (70 Hp)
- Power-assisted hydraulic steering with emergency manoeuvring
- Shaft line transmission with elastic thrust bearing between shaft and reduction gearbox
- Silenced main engines exhausts
- Stuffing box with dripless shaft seal, low maintenance

STABILIZING SYSTEMS

- Interceptors
- Stabilizer fins underway and zero speed

ELECTRONICS

AUDIO, VIDEO AND THE NET

- DTV HD systems
- Integrated GSM and UMTS internet system
- Local audio and video unit for external forward dinette and SD
- Local audio and video unit for MD salon, UD and five cabins
- Media server system with local units and party mode
- Wi-Fi connection with access point (4)

COMMUNICATION

- First radar antenna Open Array
- Input lines fitted for SATCOM
- Multifunction printer with fax
- Portable GMDSS VHF (helm position) (2)
- Router coastal communicator PD-LAN-WIFI-Internet for Fleet BB and/or VSAT connection
- Routing UMTS system
- SSB/DSC
- Telephone interface GSM/Voice/Fax
- Telephone switchboard
- Telephones (10)

TV antenna
 TV SAT antenna
 TV SAT receiver (3) (saloon, upper lounge, master cabin)
 VHF transceiver (helm position (2), flybridge helm position, crew dinette, captain's cabin e garage) (6)

MONITORING SYSTEM

Air conditioning system fan coil monitoring and control
 Alarm, with database and current alarm, monitoring
 Bilge pump system monitoring
 Black/grey water tank level monitoring
 CCTV monitoring
 Electrical system (batteries, generators, shore power, electric panels) monitoring and control
 High and low fuel level and water tank level monitoring
 Lighting monitoring and control
 Monitoring galvanic protection
 Monitoring system with 15" display touch-screen (3) (integrated in dashboard, system area, crew quarters)
 Navigation lights monitoring
 Outside doors and portholes monitoring
 Smoke detection alarm monitoring
 Water tank level monitoring
 Weather data monitoring

CCTV SYSTEM

CCTV video sequencer control from integrated dashboard
 Closed circuit surveillance system with colour cameras (8)
 Day/night internal cameras (4) (in engines room (3) and systems area)
 External TVCC cameras (3) in the cockpit (2) and side decks

NAVIGATION

Automatic pilot control unit (helm position)
 GPS Antennas (2) + Emergency (1)
 Integrated navigation system with redundancy, main radar (64 nm), chartplotter, GPS and ecosounder
 Multifunction navigation instrument (Eco, Log and water temperature) (2) in crew dinette and Captain's cabin
 NAVTEX weather receiver
 Wings control stations with instruments and alarms (2)

SYSTEMS

FRESH WATER SYSTEM

Dockside water connection
 Fresh water outlets for washing (5) (bow, side decks (2), aft garage and upper deck)
 Fresh water pump 400 V (2)
 Hot water circulating pump
 Structural fresh water tank (3100lt)
 Water heater 100lt (2) 230V
 Watermaker 180 lt/h

BLACK AND GREY WATER SYSTEM

Automatic grey water discharge system (interchangeable with black water)
 Black water tank (1200lt) with warning light 3/4 and full
 Electric automatic pump for black water tank discharge (interchangeable with grey water)
 Electric system WC with fresh water flush
 Grey and black water tanks washing system with sea water water flush
 Grey water tank (1200lt)
 Marpol discharge outlet for black water

FIRE EXTINGUISHING SYSTEM

Derivations sprinklers to water the sea (bow, side decks (2), hallway cabins lower deck, observation deck, systems area, crew cabins corridor)

Fire extinguishers located in each room/cabin

Fire extinguishing system with sea water (garage) with activation from the control room stairway

Fixed fire extinguishing system (engine room) with manual activation

Fuel vapors detector system (garage)

Pull handles in the engine room (engine fuel and generators shut-down, air inlet (4) and ventilation fan shut-off (2), activation of fire extinguishing system in engine room and systems area)

Smoke detector system (in all cabins, galley, dining room, saloon, helm position, upper lounge, garage, engine room and systems area) with main alarm in helm position

AIR CONDITIONING SYSTEM

Mediterranean air conditioning and boiler for winter heating

FUEL SYSTEM

Daily stainless steel fuel tanks (2580lt) with decantor and discharge

Fuel transfer pump 24V

GRP main structural fuel tanks (total capacity 17420lt)

Pipes in compliance of the class requirement

Racor filters to generators (2)

ELECTRIC SYSTEM

12V automatic battery charger (for genset battery bank)

12V gel battery dedicated to port genset starting

12V gel battery dedicated to stbd genset starting

230 V electric sockets (inside the boat)

230 V lighting system

230V / 400V distribution system ac 50Hz triphase + neutral, powered by the gensets or by the shore power

24 V emergency lighting system

24V automatic battery charger (battery banks for main engines)

24V automatic battery charger (services batteries banks)

24V automatic battery charger for emergency batteries

24V automatic battery charger for radio batteries

24V DC distribution

24V DC distribution system supplied by service batteries

24V gel battery bank for emergency

24V gel battery bank for services

24V independent gel battery banks (2) for main engines

44kW port genset with soundproof casing

44kW stbd genset with soundproof casing

Cathodic protection with zinc anodes

Copper strip ground system

Dock connector plug (20m) 100A 400V 3 poles + ground reel with Glendinning (local and remote control)

Genset parallel battery banks breaker

Lighting protection system

Main electrical panel (in control room) and secondary electrical panels (internal areas)

Main engines parallel battery banks breaker

Manual batteries breaker (genset, emergency, radio)

Manual engine batteries breaker, and remoted switch for service batteries

Shore power supply transformer 70 kVA

BILGE PUMP SYSTEM

Auxiliary electric pumps 24V (guests and crew area, stern, systems area, engine room)

Bilge alarm in each compartment
Centralized 400 V bilge pump system with electric pumps (2) and emergency diesel pump (bilge and fire fighting)
Emergency bilge suction pipe (engine room) through engine cooling pumps
Marpol connection for bilge oily water drainage

Safety Equipment

Axe
Child life jackets (2)
EPIRB ACR GLOBAL FIX
First aid kit
Housed life rings (2), one with rope and 30 mt luminous buoy
Life jackets (20)
Life rafts for 20 people (2 x 10)
SART Transponder ACR PATH FINDER 3

Certificates

International Tonnage Certificate ITC69
RINA Pleasure class Certificate

Disclaimer

Any items that may occur more than once in these specifications are supplied only once in the standard version.
Curtains, bedspreads, carpeting, leather and marble to be selected as per shipyard samples.

Legal notice

This document shall not constitute in any circumstances whatsoever any offer by the shipyard to any person or be incorporated into any contract.

Any and all information contained in this document, including without limitation all technical data, performance, illustrations and drawings, are not contractual and refer to European standard models of motor yachts built by the shipyard and have been up-dated by the shipyard as of the date of issue of this document. The only valid technical reference or description is the specific parameters of each motor yachts cited only on purchase of the same. Therefore the only indications binding on the seller are contained solely in the sale agreement. This document is based on information available at the date of issue. Not with standing all efforts to insure accuracy, the information contained in this document may not cover all details, subsequent changes, not accurately foresee or report all possible scenarios. The shipyard reserves the right to modify its motor yachts and to substitute the manufacturers and/or the suppliers of any component and/or system and/or equipment due to product changes and/or improvements and/or availability of supply, changes in laws and/or regulations applicable, technology, know-how, provided that any substituted component and/or system and/or equipment of the motor yachts shall be of equivalent or superior quality to that shown in this Brochure. Displays, photos, schemes, designs or examples contained in this document are solely and exclusively reproduced to highlight the information contained. Due to the different characteristics of each yacht, the shipyard declines any and all liability for any use thereof on the basis of the information contained in this document.

This document and its contents may not be copied or reproduced and may not be modified or altered, in whole or in part.

The sale of this document and its contents is prohibited and no admitted.

Images may contain optional equipment or accessories, so do not necessarily comply with standard configuration.

