

1120'



CUSTOM LINE

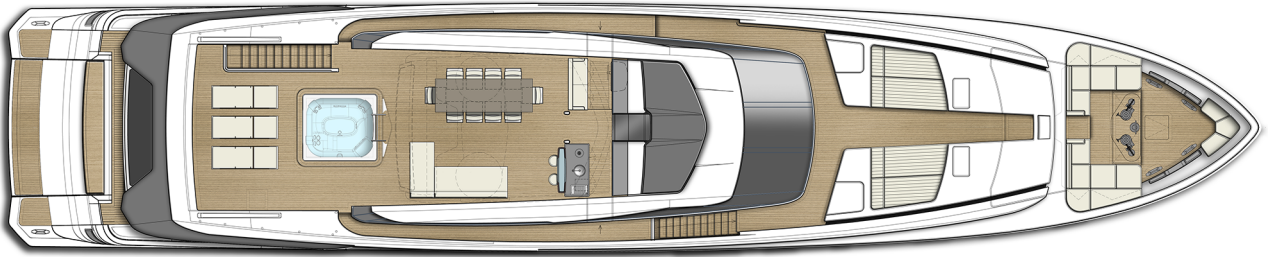
PRELIMINARY
Technical
Specifications

2019

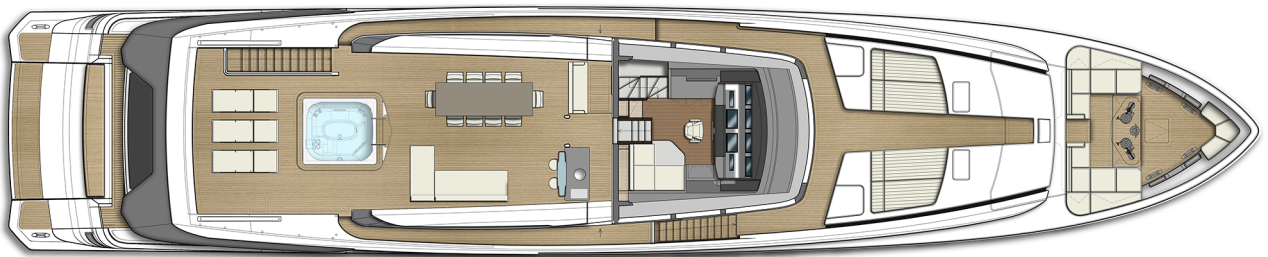
General Arrangement



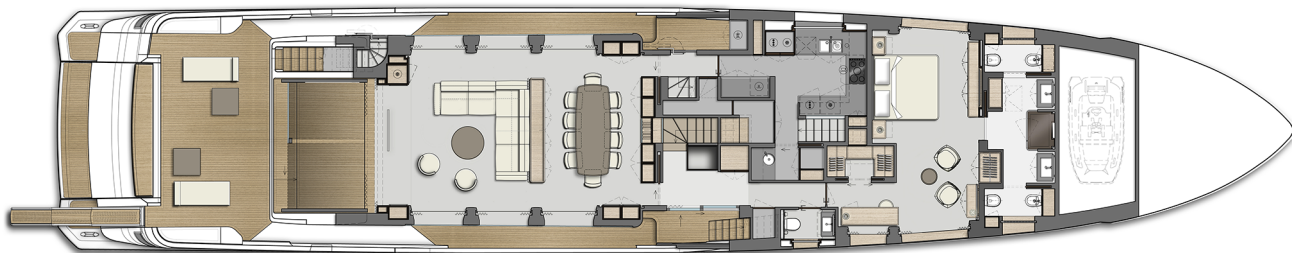
PROFILE



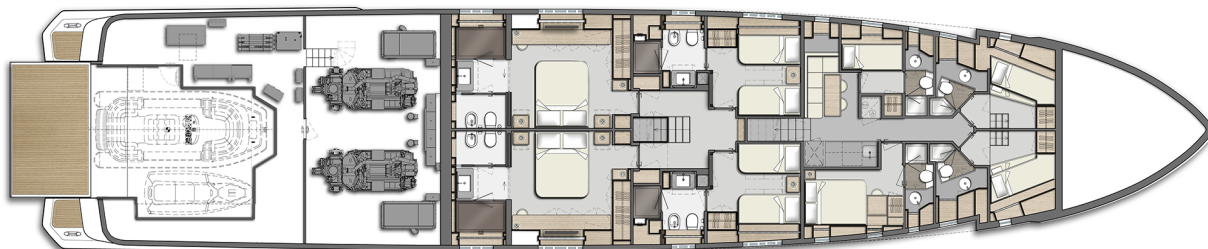
FLYBRIDGE



RAISED PILOT HOUSE



MAIN DECK



LOWER DECK

Caratteristiche Tecniche

Preliminary

MOTORIZZAZIONE

DIMENSIONI PRINCIPALI

LOA = Lunghezza fuori tutto ISO 8666	38,36 m	125 ft. 10 in.
LH = Lunghezza di costruzione ISO 8666	38,36 m	125 ft. 10 in.
LG = Lunghezza al galleggiamento (a pieno carico)	31,40 m	103 ft. 0 in.
Larghezza massima	7,65 m	25 ft. 1 in.
Altezza massima dalla chiglia all'hard top	11,48 m	37 ft. 8 in.
Ht = Altezza minima per il trasporto dalla chiglia	9,22 m	30 ft. 3 in.

DATI CARATTERISTICI

Dislocamento ad imbarcazione scarica e asciutta	150 t	330693 lbs.
Dislocamento a pieno carico	175 t	385809 lbs.
Immersione sotto le eliche (a pieno carico)	2,13 m	7 ft. 0 in.

Tipo di carena: A geometria variabile con pattini di sostentamento e deadrise
12°

Capacità serbatoio carburante	16300 l	4306 US Gals.
Capacità serbatoi acqua	3000 l	793 US Gals.
Numero massimo di persone imbarcabili	20	

Certificazione moduli RINA Class Certificate for Pleasure Yachts, C HULL, MACH, Y, Unrestricted
Navigation

Nr. Cabine	5
Nr. Servizi	6
Nr. Cabine equipaggio	4
Nr. Servizi equipaggio	4

Materiale di costruzione Vetroresina Fiberglass

Progetto carena e propulsione: Ferrettigroup Engineering Department
Sovrastrutture ed interni: Francesco Paszkowski Design



Classification
RINA C Hull ● MACH Y

Technical Specifications

Preliminary

ENGINES

MAIN SIZES

LOA = Overall Length standard ISO 8666	38,36 m	125 ft. 10 in.
LH = Hull length standard ISO 8666	38,36 m	125 ft. 10 in.
LWL = Waterline length (boat fully laden)	31,40 m	103 ft. 0 in.
Maximum beam	7,65 m	25 ft. 1 in.
Overall height from keel to hard top	11,48 m	37 ft. 8 in.
Ht = Minimum transport height from keel	9,22 m	30 ft. 3 in.

TECHNICAL DATA

Displacement unladen	150 t	330693 lbs.
Displacement laden	175 t	385809 lbs.
Depth under propellers (boat fully laden)	2,13 m	7 ft. 0 in.
Hull type: Warped hull with spray rails and aft deadrise 12°		
Fuel tank capacity	16300 l	4306 US Gals.
Water tanks capacity	3000 l	793 US Gals.
Maximum number of people on board	20	
Certification documents	RINA Class Certificate for Pleasure Yachts, C ✘ HULL, MACH, Y, Unrestricted Navigation	
Nr. Cabins	5	
Nr. Bathrooms	6	
Nr. Crew Cabins	4	
Nr. Crew Bathrooms	4	
Construction material	Fiberglass	Fiberglass

Hull and Propulsion Project: Ferrettigroup Engineering Department

Superstructure and Interiors Project: Francesco Paszkowski Design



Classification

RINA C ✘ Hull ● MACH Y

Informazioni Generali

Preliminary

Scopo della specifica

Lo scopo della presente specifica e dei piani generali standard ad essa allegati è di descrivere i dettagli della costruzione del Custom Line 120' versione standard, progettato e realizzato dai CANTIERI NAVALI CUSTOM LINE.

1. Questa Brochure non costituisce in qualsiasi modo offerta con valenza contrattuale per la vendita di imbarcazioni del cantiere a persone o società.
2. Tutte le informazioni contenute nella Brochure, ivi compreso senza limitazione dati tecnici, prestazionali, illustrazioni e disegni, sono meramente indicative e non contrattuali e riferite a modelli standard dei motor yachts del cantiere in versione standard. Le uniche indicazioni tecniche o descrizioni valide sono quelle relative alla specifica imbarcazione che sarà oggetto di acquisto. Questo documento si basa sulle informazioni disponibili al momento della sua pubblicazione. Malgrado l'impegno posto ad assicurare la maggior accuratezza possibile, le informazioni in esso contenute possono non coprire tutti i dettagli e le modifiche intervenute, o descrivere caratteristiche non presenti, ovvero non prevedere tutte le ipotesi che potrebbero verificarsi. Eventuali illustrazioni, fotografie, schemi ed esempi mostrati nella Brochure sono intesi unicamente ed esclusivamente ad illustrare il testo. A causa delle diverse caratteristiche di ciascuna imbarcazione, il cantiere declina ogni responsabilità per l'uso effettivo in base alle applicazioni illustrate.
3. La presente Brochure e il suo contenuto non possono essere copiati o riprodotti e non possono essere modificati, sostituiti o alterati, in tutto o in parte.
4. Della presente Brochure ne è vietata la vendita.

Oggetto della fornitura

La fornitura includerà lo yacht completo in ogni sua parte, inclusi impianti principali ed ausiliari, accessori fissi e tutti gli articoli necessari alla normale operatività dell'unità. Sono inoltre esclusi carburante ed oli lubrificanti, eccetto le quantità necessarie per le prove.

Descrizione generale

L'unità sarà uno yacht di lusso con scafo, coperta e sovrastrutture in VTR; la propulsione sarà ottenuta tramite due motori MTU. Lo yacht avrà una disposizione dei ponti come di seguito:

Ponte inferiore (Cabine vip/ospiti ed equipaggio)

Ponte di coperta (Salone principale, sala da pranzo, cucina, Cabina Master, plancia rialzata)

Flybridge (Timoneria, zona relax poppiera scoperta)

Classificazione e Certificazione

Lo yacht, inclusi i suoi macchinari, apparecchiature e allestimenti saranno costruiti in accordo con le normative ed i regolamenti del REGISTRO NAVALE ITALIANO (RINA S.p.A.). Tutti i certificati ed i documenti per la corretta ed ottimale operatività dello yacht saranno forniti all'Armatore al momento della consegna dell'unità ed includeranno:

1. Certificato di classe
2. Certificato di stazza internazionale ITC69
3. Certificati zattere e dotazioni di sicurezza
4. Certificato dell'EPIRB
5. Certificato MMPP
6. Certificato GGEE
7. Certificato delle luci di navigazione
8. Certificato di campana e tromba
9. Condizioni generali di garanzia
10. Certificato di consegna

Documentazione di consegna

Al momento del completamento dello yacht, verrà fornita a bordo la seguente documentazione di consegna: Manuale d'uso e manutenzione della nave. Questi libri d'istruzioni conterranno la completa descrizione della nave e dei suoi componenti, i dati di progetto, i dati operativi e le regole d'uso e manutenzione di tutte le apparecchiature installate, come specificato dai costruttori.

Piani contrattuali

I piani contrattuali (Piani generali, viste interne ed esterne) sono parte del contratto. Questi disegni devono essere approvati dall'Armatore e dunque saranno validi per la costruzione.

Elaborati grafici

Al momento del completamento dello yacht, verrà fornita a bordo una copia cartacea di ciascun disegno seguente:

1. Piano di capacità
2. Rapporto prova in mare

3. Piano antincendio
4. Piano taccate
5. Lay out plancia
6. Lay out controplancia
7. Lay-out di sala macchine
8. Piano ventilazione sala macchine
9. Sistemazione timoni
10. Sistemazione linea d'assi
11. Sistemazione gas di scarico
12. Piano di sicurezza ed antincendio
13. Impianto sentine ed incendio
14. Impianto acqua mare
15. Impianto acqua dolce

Materiale e lavorazione

Tutti i materiali e le apparecchiature installate a bordo, o consegnate con lo yacht, saranno di qualità, appropriati allo scopo a loro preposto. Tutta la lavorazione sarà in accordo con le metodologie marine per yacht a motore di questo tipo e dimensioni. Ogni compito verrà messo in atto da capaci ed esperti lavoratori, sotto regolare e competente supervisione. Saranno prese appropriate misure, dove necessario, per ridurre al minimo usura e danni dovuti alla costruzione e per prevenire la corrosione o altri deterioramenti, specialmente su parti non verniciate, lucide e mobili. Il Costruttore fornirà opportune attrezzature ed avrà cura di immagazzinare, maneggiare ed installare materiali ed apparecchiature destinate allo yacht. Tutti i materiali e le apparecchiature installate a bordo, o consegnate con lo yacht, saranno di qualità, appropriati allo scopo a loro preposto. Tutta la lavorazione sarà in accordo con le metodologie marine per yacht a motore di questo tipo e dimensioni. Ogni compito verrà messo in atto da capaci ed esperti lavoratori, sotto regolare e competente supervisione. Saranno prese appropriate misure, dove necessario, per ridurre al minimo usura e danni dovuti alla costruzione e per prevenire la corrosione o altri deterioramenti, specialmente su parti non verniciate, lucide e mobili. Il Costruttore fornirà opportune attrezzature ed avrà cura di immagazzinare, maneggiare ed installare materiali ed apparecchiature destinate allo yacht.

Supervisione ed ispezione

Lo yacht sarà costruito sotto la supervisione dei Rappresentanti della Società di Classificazione e, se richiesto, dell'Armatore. L'autorità e la responsabilità dei Rappresentanti dell'Armatore saranno oggetto di accordi specifici da inserire nel Contratto di Vendita e includeranno il diritto di controllare e provare lo yacht e le sue apparecchiature allo scopo di verificare la qualità del lavoro e il pieno rispetto della specifica e dei piani contrattuali. I Rappresentanti dell'Armatore avranno accesso al Cantiere Navale durante le normali ore lavorative con modalità e procedure concordate all'atto della stipula del contratto.

Personalizzazioni

Lo yacht verrà progettato e costruito in accordo con la specifica, i piani generali relativi e gli STD di produzione Custom Line. Ogni personalizzazione/modifica in corso d'opera richiesta dall'Armatore sarà soggetta a verifica di fattibilità, di preventivazione extra costo e sarà inserita nella documentazione contrattuale.

Materiali di costruzione

Scafo, Coperta, Sovrastrutture, Paratie
Pelli strutturali: vetri multiassiali infusi con laminati sandwich
Sandwich (anima): PVC 80 kg/m³ (fianchi scafo e coperta), 200 kg/m³ (fondo)
Inserti di rinforzo: E-glass, acciaio Rinforzi locali strutturali: carbonio
Struttura interna: GLASS E, fibre unidirezionali, biassiali a +/-45°, 0°, 90°
Struttura interna supporto: poliuretano espanso e PVC
Paratie strutturali: vetroresina, sandwich e Lariphon-Laricross

Finestrature e Oblo'

Finestrature: vetro temperato e vetro stratificato
Oblo': Vetro temperato e acciaio inox

Porte

Porta poppiera e vetrata laterale salone in acciaio inox e vetro temperato
Porte interne in legno di prima qualità per le cabine e cristallo temperato per box doccia e sanitari
Porte laterali in vetroresina e vetro temperato

Materiale di coperta

Tutti i materiali (bitte, passacavi, tientibene, battagliole, protezione cubie, supporto fanali, cerniere, maniglie) saranno realizzati in acciaio inox AISI 316 lucidato.

Mobilio

Compensato con rivestimento in legno di prima qualità per i mobili

Compensato insonorizzato per le paratie di compartimentazione con rivestimento in legno di prima qualità

Decoro

Crystal-quartz per piano lavoro in cucina. Inserti in pelle e laccato

Cielini

Rivestimenti in pelle ed elementi laccati.

Piani di calpestio

Moquette, legno, vinilico. Isolamento acustico

Sala macchine con pannelli termoisolanti in fibra ceramica rivestita in Lega Leggera di Alluminio (LLA)

Paratie divisionali alloggi in compensato, Lariphon K, Lariphon-Laricross

Prove e collaudi

Arredo

Controllo generale dell'allestimento interno e del mobilio

Impianti e dotazioni

1. Collaudo preliminare per la messa a punto del sistema di propulsione
2. Collaudo preliminare per la messa a punto dell'impiantistica
3. Collaudo ormeggio, tonneggio e movimentazioni
4. Taratura e prove di tutti gli strumenti elettronici
5. Avviamento gruppi elettrogeni
6. Avviamento motori principali, elica di manovra
7. Avviamento pinne stabilizzatrici
8. Prove di carico gruppi elettrogeni e taratura soglia di allarme
9. Collaudo impianto elettrico

Prove Mare

1. Prova di velocità rilevata con GPS a diversi regimi di rotazione motore
2. Prova di manovrabilità
3. Prova di ancoraggio
4. Compensazione bussola
5. Test dissalatori

Information

Preliminary

Purpose of the specification

The purpose of both this specification and the attached standard general layout is to give a detailed description of the construction process of the Custom Line 120', standard version, which is designed and realized by the CUSTOM LINE shipyards.

1. This Brochure shall not constitute in any circumstances whatsoever any offer by the shipyard to any person or be incorporated into any contract.
2. Any and all information contained in this Brochure, including without limitation all technical data, performance, illustrations and drawings, are not contractual and refer to standard models of motor yachts built by the shipyard as of the date of issue of the Brochure. The only valid technical reference or description is the specific parameters of each motor yachts cited only on purchase of the same. This Brochure is based on information available at the date of issue. Notwithstanding all efforts to insure accuracy, the information contained in the Brochure may not cover all details, subsequent changes, nor accurately foresee or report all possible scenarios. Displays, photos, schemes, designs or examples contained in the Brochure are solely and exclusively reproduced to highlight the information contained. Due to the different characteristics of each yacht, the shipyard declines any and all liability for any use thereof on the basis of the information contained in the Brochure.
3. The Brochure and its contents may not be copied or reproduced, in whole or in part, and may not be modified, changed or altered in any way, shape or form, whether in whole or in part.
4. The sale of this Brochure is not authorized.

Object of the supply

The yacht completely equipped in each of its parts, including main and secondary systems, accessories/fittings fixed on board and all items necessary to a normal efficiency/functioning of the yacht, will be the object of the supply. Fuel and lubricating oils, are not included in the supply. These will be supplied only in the amount needed for the sea trials.

General description

The supplied product is a luxury yacht made up of fibreglass hull, main deck and superstructures. The propulsion will be obtained through two MTU engines, depending on what it has been chosen by the client as per contract of sale. Each deck will be arranged as follows:

Lower deck (Vip/guest cabins and crew area)

Main deck (Main saloon, dining room, galley, Master Cabin)

Flybridge (Helm position, exterior relaxing area at stern)

Classification and Certificates

The yacht, including its equipment and installations will be constructed complying with the rules and regulations of the ITALIAN NAVAL REGISTER (RINA SpA). All certificates and documents for the correct and optimal operation of the yacht will be supplied at the time of delivery by the owner and will include:

1. Certificate of Class
2. International Tonnage certificate ITC69
3. Certificates rafts and safety equipment
4. EPIRB Certificate
5. MMPP Certificate
6. GGEE Certificate
7. Navigation Lights Certificate
8. Bell and Horn Certificate
9. General warranty conditions
10. Delivery Certificate

Delivery Documentation

During the Boat delivery the following documents will be supplied: Use and maintenance manual of the Boat: these training books show the complete description of the boat and its equipments, project and operative data as well as the use and maintenance rules of all equipments on board, as indicated by the suppliers.

Contract General Arrangements

The contract general arrangements (general lay-outs, internal and external views) are part of the contract. These lay-outs must be approved by the owner and will be valid for the construction.

Technical drawings accompany the Boat delivery

During the Boat delivery, a copy of the following drawings will be supplied:

1. Capacity plan
2. Statement of consumption on sea trial

3. Fire control plan
4. Keel blocks plan
5. Wheel house instruments arrangement
6. Fly deck control station instruments arrangement
7. Engine room lay-out
8. Engine room ventilation
9. Rudder arrangement
10. Shaft line
11. Detail of Exhaust gas
12. Security and Fire Plan
13. Bilge an fire system
14. Sea water system
15. Fresh water system

Materials and manufacturing

All the materials and appliances installed on board or delivered together with the yacht, will be of quality, in order to serve the intended purpose. The manufacturing, as well, will be in accordance with the construction methods of this kind of large motor yachts. Every activity will be carried out by expert and skilled workers, under regular and competent supervision. Every measure and action will be taken to reduce damage during construction, to prevent corrosion and other deterioration, especially to non varnished parts, polished parts and furniture. The Constructor will employ special equipment and will take special care in stocking, moving and installing materials and equipments on board of the yacht.

Supervision and inspection

The yacht will be built under the supervision of the Representatives of the Classification Society and, if requested, under the supervision of the Owner. The authority and the responsibility of the Representatives and the Owner will be defined in a specific agreement to be attached to the Contract of Sale and it will include the right to test and check the yacht and its equipment in order to prove the quality of the manufacture and the complete compliance of the specifications and of the contract plans. The Representatives of the Owner will be allowed to enter the yard during the normal working time schedule according to the modalities and procedures agreed upon at the signing of the contract.

Customizations

The yacht will be designed and build in accordance with the specifications, the related general arrangements and the Custom Line production standards. Any request of customization/modification by the Owner will be examined in order to verify its feasibility, cost quotation and will be included in the contractual documents.

Construction materials

Hull, Deck, Superstructure, Bulkhead

Structural layers: multi axial glass fiber with infusion laid-down sandwich

Sandwich (core): 80 kg/m³ PVC (hull sides and deck), 200 kg/m³ (bottom)

Local reinforcement inserts: Epoglass, steel Structural local reinforcements: carbon fiber

Internal structure: GLASS E, uni-directional fiber, biaxial +/-45°, 0, 90°

Support internal structure in Polyurethane Foam and PVC

Fibreglass bulkheads: GRP, sandwich and Lariphon-Laricross

Windows and Portholes

Tempered glass for non openable windows

Tempered glass and stainless steel for openable portholes

Doors

Aft and lateral saloon doors in stainless steel and tempered glass

High quality wooden doors with tempered glass for showers and bathroom closets

Side doors in GRP and tempered glass

Deck materials

All the materials (cleats, fairleads, handrails, railings, hawses cover, lights support, hinges, handles) will be made of shiny stainless steel AISI 316.

Furniture

Plywood covered with high quality wood

Soundproofed plywood for separation walls covered with high quality wood

Decor

Crystal-quartz for galley counter tops Inserts in leather and lacquering

Ceilings

Leather inserts and lacquering

Flooring

Carpet, wood, vinyl soundproof Insulation

Engine room with heat ceramic panels covered with Light Aluminum Alloy (LLA) Separation walls made in Marine Plywood, Lariphon K, Lariphon-Laricross

Sea Trial and Test

Decor

Interiors and furniture final check

Systems and Equipments

1. Preliminary test of the propulsion system
2. Preliminary test of the Systems
3. Preliminary test of Mooring and warfing
4. Check and tests of all electronic systems
5. Generators start-up
6. Main engines start up and stern thruster test
7. Stabilizer fins start-up
8. Generators load test and alarm check
9. Test of electric system

Sea Trial report

1. Speed test with GPS at different RPM
2. Maneuvering test
3. Anchor test
4. Compensation of the compass
5. Watermaker test

Preliminary

PONTE DI COPERTA

ESTERNI

Accessori di coperta in acciaio inox

Altoparlanti stagni amplificati (2) in dinette di prua, con Airplay, modalità party e controllo del volume

Altoparlanti stagni amplificati (4) in pozzetto, con modalità party e controllo del volume

Ancore Pool (2) 180kg con catene (2) 125m, diametro 14mm con traversino e marcatura ogni 25m

Attacco lavaggio ad acqua dolce (prua, ormeggio di poppa)

Bitte in acciaio inox: a poppa (4) e a prua (4)

Cima di ormeggio 130 m

Cima di rimorchio 100 m

Coperture protettive (divani pozzetto, tavolini, dinette prodiera, prendisole prodiero)

Cordone luminoso camminamenti laterali

Cubie in acciaio inox a prua (2)

Derivazioni impianto antincendio ad acqua salata (3) (prua, camminamento laterale destro, fly)

Dinette prodiera con schienali reclinabili

Divanetti (2) in pozzetto

Doccetta estraibile ad acqua dolce calda/fredda a poppa

Elica di manovra prodiera idraulica (70 Hp)

Faretti illuminazione ormeggio di prua (2)

Ganci di accosto (3)

Garage allagabile a poppa

Gavone prodiero con chiusura a movimentazione elettroidraulica

Imbarchi a scomparsa acqua dolce e gasolio (camminamenti laterali dritta e sinistra)

Interfonici di manovra (2) (prua, pozzetto)

Lavaggio catene ad acqua salata

Luci Led spot a cielino pozzetto e camminamenti laterali

Parabordi cilindrici (8)

Parabordi sferici (6)

Passacime a rulli poppieri (2), prodieri (2)

Passacime con bitte integrate in acciaio inox a falchetta (2 per lato)

Passerella d'imbarco telescopica a scomparsa in acciaio inox e teak a movimentazione elettroidraulica con tientibene e telecomandi (2)

Plancetta a poppa in VTR con calpestio in teak, con sistema di movimentazione up-down elettroidraulica

Plancette a poppa in VTR con calpestio in teak e bitte (2) in acciaio inox

Portello di accesso al pozzo catene

Portellone garage a poppa a doppia modalità di apertura elettroidraulica, con piano di calpestio interno in teak

Porticine laterali falchetta (2)

Portine (2) in vetroresina a poppa apertura scorrevole a scomparsa

Prendisole prodieri con cuscini (2)

Presa acqua banchina

Presa corrente banchina a poppa 100A con glendinning

Pulpito a prua e battagliole laterali

Rivestimento ponte in teak

Scala di salita al ponte fly, nel montante di sinistra (gradini in teak, luci di cortesia, tientibene)

Scala di salita alla dinette di prua sul lato destro (gradini in teak, luci di cortesia e tientibene)

Stazioni di ormeggio (2) (coperture e gavoni portacime)

Supporto prodiero in acciaio inox con campana

Tavolino in pozzetto

Telecamere (3) per esterni a cielino (pozzetto e camminamenti laterali)

Verricelli elettrici 2500 W (2) nelle stazioni di ormeggio a poppa con comandi a pedale

Verricelli elettrici 4000 W salpa ancora (2) con comandi a prua

Zattere di salvataggio a prua per 20 persone (2 x 10) con gancio idrostatico (2)

SALONE

Aria condizionata
Frigobar a cassetto
HDMI aux input
Impianto Home Theatre con sinto ampli (5+1), unità server centrale e Apple-TV
I-pad mini per controllo sistema entertainment
Lettore DVD Blu-Ray Disk
Luci Led spot a cielino
Mobile con ante e ripiani
Piano di calpestio in moquette su struttura flottante con isolante acustico
Ricevitore satellitare decoder TV SAT
Salotto (divano ad L in pelle, poltroncina e tavolo fumo)
Telefono cordless
Tenda arricciata su vetrata apribile a poppa elettrica
Tende arriciate su vetrate panoramiche laterali (movimentazione elettrica)
TV LED Smart TV 49" con sistema di movimentazione elettrica a soffitto
Vetrata a poppa su telaio in acciaio inox verniciato nero, a doppia movimentazione automatica (1 anta scorrevole e rotazione della vetrata verso l'alto), di accesso al pozzetto
Vetrate panoramiche laterali

ZONA PRANZO

Aria condizionata
Luci Led spot a cielino
Mobili con ante e ripiani e cassetti
Piano di calpestio in moquette su struttura flottante con isolante acustico
Sedie (10)
Servizio da tavola completo per 12 persone
Tavolo pranzo
Tende arriciate su vetrate panoramiche laterali elettriche

DISIMPEGNO CUCINA

Congelatore
Forno microonde
Frigorifero
Luci led a cielino
Mobile con ante e ripiani
Piano di calpestio in vinilico su struttura flottante con isolante acustico
Porta uscita al camminamento sinistro, con blocco/sblocco elettrico e movimentazione manuale
Scala di accesso alla plancia
Vano tecnico con quadri elettrici ed apparati elettronici

CUCINA

Altoparlanti (2)
Aria condizionata
Armadietti pensili con ante e ripiani
Cappa aspirante 230V con scarico esterno
Compattatore di rifiuti
Finestratura
Forno elettrico
Frigorifero "side by side" con fabbricatore di ghiaccio
Impianto mini Hi-Fi Sintolettore - CD
Lavastoviglie 12 coperti
Lavelli in acciaio inox (2) con acqua dolce

- Luci Led spot a cielino
- Mobili con ante, ripiani e cassettiera
- Piano cottura in vetroceramica 4 fuochi + 1 con fermapentole
- Piano di calpestio in vinilico su struttura flottante con isolante acustico
- Piano di lavoro in quarzo resina
- Scala di accesso alla zona equipaggio
- Telefono
- Tenda veneziana
- Vano tecnico con quadro elettrico main deck e cucina

LOCALE DI SERVIZIO

- Aria condizionata
- Estrattore elettrico
- Lavello in acciaio inox con acqua calda/fredda
- Luci Led spot a cielino
- Mobile e ripiani
- Piano di calpestio in vinilico su struttura flottante con isolante acustico

DISIMPEGNO PONTE PRINCIPALE

- Aria condizionata
- Luci Led spot a cielino
- Mobili con ante e ripiani
- Piano di calpestio in marmo
- Vano per rack con apparati elettronici di comunicazione
- Vetrata scorrevole di uscita al camminamento destro, blocco/sblocco elettrico e movimentazione manuale

BAGNO DI SERVIZIO

- Aria condizionata
- Estrattore elettrico
- Lavandino
- Luci Led spot a cielino
- Mobile con ante e ripiani
- Pannello gestione WC con indicazione livello cassa acque nere, 3/4, full
- Piano di calpestio in pietra su struttura flottante con isolante acustico
- Specchio
- Tenda veneziana
- WC elettrico in ceramica

CABINA ARMATORE

- Aerazione sotto il materasso
- Altoparlanti (2)
- Aria condizionata
- Armadio (appendiabiti e specchio)
- Cabina guardaroba con specchio, mensole e cassetti
- Cassaforte digitale
- Comodini (2)
- Contenitore sotto il letto
- Finestrature panoramiche laterali
- HDMI aux input
- I-pad mini per controllo sistema entertainment
- Lampade da lettura (2)
- Letto matrimoniale (materasso, guanciali, copriletto e lenzuola)
- Luci Led spot a cielino
- Mensole sopra i comodini (2, una a destra ed una a sinistra)
- Mobile scrittoio con cassetti e sedia

Mobili con ante e ripiani
 Piano di calpestio in moquette su struttura flottante con isolante acustico
 Poltroncine (2)
 Ricevitore satellitare decoder TV SAT
 Sinto Ampli con lettore blu ray ed Apple TV collegata ad unità centrale
 Tavolino
 Telefono cordless
 Tende arriciate su vetrate laterali (movimentazione elettrica)
 Tende oscuranti avvolgibili (movimentazione elettrica)
 Testaletto in pelle
 TV LED Smart TV 49"

BAGNO ARMATORE

Aria condizionata
 Armadietti con ante e ripiani
 Doccia (porta in cristallo su telaio in acciaio inox, piatto e panchetta in marmo)
 Estrattore elettrico per bagno e doccia
 Lavandini in ceramica su piano in marmo (2, a destra e a sinistra)
 Luci Led spot a cielino
 Pannello gestione WC con indicazione livello cassa acque nere, 3/4, full (2, a destra e a sinistra)
 Pensile con ante a specchio e ripiani
 Piano di calpestio in pietra su struttura flottante con isolante acustico
 Rivestimento paratie in laccato, essenza e marmo
 Set di asciugamani
 WC elettrico e bidet in ceramica in ambiente separato (2, a destra e a sinistra)

PLANCIA DI COMANDO RIALZATA

Allarme acustico per acqua in sentina (garage, sala macchine e prua) nel quadro sinottico
 Altoparlanti (2)
 Aria condizionata
 Bussola magnetica
 Divanetto in pelle su struttura in legno
 Impianto mini Hi-Fi Sintolettore - CD
 Interfaccia telefonica GSM/Voce/Fax
 Interfonico di manovra
 Lampada illuminazione per apparati radio e carteggio
 Leve gas-invertitore elettroniche con funzione trolling
 Libreria
 Luci led a cielino
 Luci per navigazione notturna
 Manuale Digitale Interattivo su Ipad
 Mobile carteggio con contenimento carte nautiche
 Orologio, barometro e igrotermometro
 Pannello di controllo sistema rilevamento antincendio
 Piano di calpestio in legno con isolante acustico
 Plancia integrata in display multi touch a colori con le seguenti funzioni, comandi e strumenti di navigazione:

- Comando elettrico per faro di ricerca
- Comando verricelli (prua)
- Dimmer illuminazione strumentazioni
- Indicatore angolo di barra
- Indicatore stabilizzatori di assetto dinamici
- Indicatore vento
- Pannello di controllo pinne stabilizzatrici
- Selettore ciclico TVCC

- Sistema integrato di monitoraggio
- Sistema integrato di navigazione con ridondanza, radar (64 miglia), chartplotter e GPS, ecoscandaglio
- Tergilavacrystalli (3) con temporizzatore
- Poltrona a movimentazione elettrica
- Presa 12V tipo accendisigari
- Quadro elettrico plancia
- Quadro sinottico con allarmi visivi ed acustici
- Ricetrasmittente SSB/DSC
- Ricevitore meteo NAVTEX
- Ruota timone rivestita in pelle
- SART Transponder ACR PATH FINDER 3
- Stampante multifunzione / Fax
- Tambuccio scorrevole in acciaio inox e cristallo (accesso al ponte fly)
- Telefono
- Teli coprivetro frontali e laterali esterni plancia
- Timoneria elettroidraulica servoassistita
- Unità di controllo autopilota con indicatore bussola
- VHF portatili GMDSS (2)
- VHF ricetrasmittenti (2)

FLY BRIDGE

- Altoparlanti stagni amplificati (4) con modalità party e controllo del volume
- Antenne SSB (2)
- Asta portabandiera in alluminio verniciato
- Attacco lavaggio ad acqua dolce
- Battagliola laterale ed a poppa
- Coperture protettive (divano, chaise longue, vasca, sedie, tavolo e sgabelli)
- Derivazione impianto antincendio ad acqua salata
- Divano
- EPIRB
- Hard-top con supporti in acciaio inox
- Luci Led spot nell'hard top
- Mobile bar attrezzato a destra (fabbricatore di ghiaccio, lavello con acqua dolce calda/fredda, frigorifero e grill) e sgabelli (2)
- Rivestimento ponte in teak
- Scaletta per ispezione hard top
- Sedie (10)
- Tavolino
- Tavolo pranzo

EQUIPAGGIAMENTO HARD TOP:

- Antenna GPS (3)
- Antenna Radar primaria Open Array
- Antenna radar secondario radome 24"
- Antenna TV satellitare
- Antenna TV terrestre
- Antenna VHF (2)
- Dome vuoto per simmetria con antenna TV Sat
- Faro di ricerca orientabile elettricamente
- Luci di navigazione a Led
- Pannelli in plexi su aperture hard top (2)
- Supporto segnali
- Tromba con funzione antinebbia

CONTROPLANCIA A SINISTRA

- Avvisatori acustici con allarmi
- Comando elettrico per faro di ricerca
- Cruscotto strumenti
- Divanetto guida regolabile elettricamente in altezza
- Indicatore angolo di barra
- Interfonico di manovra
- Leve gas-invertitore elettroniche con funzione trolling
- Presse 12V tipo accendisigari a protezione stagna
- Ripetitore TZT LCD TOUCH del sistema integrato di navigazione (radar, chartplotter, GPS, ecoscandaglio)
- Stazione di governo con strumentazione ed allarmi
- Timoneria elettroidraulica servoassistita
- Unità di controllo autopilota
- VHF dual station
- Chaise-longue (3)
- Stazione di comando sul lato destro a prua fly
- Vasca idromassaggio con mantenimento della temperatura, integrata nel mobile e copertura ad uso prendisole
- Vetrare laterali

PONTE INFERIORE

DISIMPEGNO PONTE INFERIORE

- Derivazione impianto antincendio ad acqua salata
- Luci Led spot a cielino
- Piano di calpestio in moquette con isolante acustico
- Quadro elettrico lower deck
- Ripostigli (2)
- Vano storage nel sottoscala

CABINE VIP DI POPPA (2)

- Aerazione sotto il materasso
- Altoparlanti (2)
- Aria condizionata
- Armadietti a murata con ante e ripiani
- Armadio (appendiabiti e specchio)
- Cassaforte digitale
- Comodini (2)
- Contenitore sotto il letto
- Cordone luminoso a cielino
- Finestratura a scafo con oblò (2) apribili in acciaio inox
- HDMI aux input
- Lampade da lettura (2)
- Letto matrimoniale (materasso, guanciali, copriletto e lenzuola)
- Luci Led spot a cielino
- Mensole sopra i comodini (2, una a destra ed una a sinistra)
- Mobile con vanity, specchio, cassetiera, ante e ripiani, pouf
- Piano di calpestio in moquette con isolante acustico
- Sinto Ampli con Apple TV collegata ad unità centrale
- Telefono
- Tende liscie a pacchetto ed oscuranti avvolgibili (movimentazione manuale)
- Testaletto in pelle
- TV LED 'Smart TV' 40" con sistema elettrico alza-abbassa

BAGNI VIP DI POPPA (2)

Aria condizionata
Armadietti, ante e ripiani
Doccia (porta in cristallo su telaio in acciaio inox, piatto in marmo, tenda impermeabile avvolgibile)
Estrattore elettrico per bagno
Finestratura a scafo con oblò apribile in acciaio inox
Lavandino in ceramica su piano in marmo
Luci Led spot a cielino
Pannello gestione WC con indicazione livello cassa acque nere, 3/4, full
Piano di calpestio in pietra
Set di asciugamani
Tenda veneziana in legno laccato
WC elettrico e bidet in ceramica

CABINE OSPITI (2)

Aerazione sotto il materasso
Altoparlanti (2)
Aria condizionata
Armadio (appendiabiti, ripiani e specchio)
Comodino
Contenitore sotto i letti
Cordone luminoso a cielino
Finestratura a scafo con oblò (2) apribili in acciaio inox
HDMI aux input
Lampade da lettura (2)
Letti (2) (materassi, guanciali, copriletti e lenzuola)
Luci Led spot a cielino
Mensola sopra il comodino
Piano di calpestio in moquette con isolante acustico
Sinto Ampli con Apple TV collegata ad unità centrale
Telefono
Tende lisage a pacchetto ed oscuranti avvolgibili (movimentazione manuale)
Testaletto in pelle
TV LED 'Smart TV' 32"

BAGNI OSPITI (2)

Aria condizionata
Armadietto con cassetiera, ante e ripiani
Doccia (porta in cristallo su telaio in acciaio inox, piatto in marmo, tenda impermeabile avvolgibile)
Estrattore elettrico per bagno
Finestratura a scafo con oblò apribile in acciaio inox
Lavandino in ceramica su piano in marmo
Luci Led spot a cielino
Pannello gestione WC con indicazione livello cassa acque nere, 3/4, full
Pensili con ante a specchio e ripiani
Piano di calpestio in pietra
Set di asciugamani
Tenda veneziana in legno
WC elettrico e bidet in ceramica

AREA EQUIPAGGIO**DINETTE EQUIPAGGIO**

Accesso al ponte principale (scala in vinilico con luci di cortesia e vano sottostante)

Allarme acustico per acqua in sentina (garage, sala macchine, prua)
Aria condizionata
Armadietti pensili con ante e ripiani
Armadio storage con mensole
Derivazione impianto antincendio ad acqua salata
Dinette (divano e tavolo)
Forno microonde
Frigorifero
HDMI aux input
Impianto mini Hi-Fi Sintolettore e CD/DVD con altoparlanti (2)
Lavello in acciaio inox con acqua dolce
Luci Led spot a cielino
Mobile con ante e ripiani
Oblò in acciaio inox apribile
Piano di calpestio in vinilico
Piano lavoro in Corian
Quadro elettrico area equipaggio (nel sottoscala)
Sedie pieghevoli (2)
Servizio da tavola per 6 persone (equipaggio)
Sistema integrato di monitoraggio con display touch-screen
Telefono
Tenda plissé
TV LED 'Smart TV' 28"
VHF dual station

CORRIDOIO EQUIPAGGIO

Asciugatrice
Lavatrice

CABINA COMANDANTE

Aria condizionata
Armadio (appendiabiti, specchio)
Cassetto sotto al letto
Impianto mini Hi-Fi Sintolettore CD con altoparlanti (2)
Lampada da lettura
Letto singolo (materasso, guanciale, copriletto e lenzuola)
Libreria
Luci Led spot a cielino
Oblò in acciaio inox apribile
Piano di calpestio in moquette
Scrivanina con pouf
Strumento di navigazione multifunzione (Eco, Log e Temp. acqua)
Telefono
Tenda plissé

BAGNO COMANDANTE

Armadietto con ripiani
Doccia (piatto in legno)
Estrattore elettrico
Lavandino con piano in Corian
Luci Led spot a cielino
Oblò in acciaio inox apribile
Pannello gestione WC con indicazione livello cassa acque nere, 3/4, full
Pensile con anta a specchio e ripiani
Piano di calpestio in legno

Set di asciugamani
Tenda plissé
WC elettrico in ceramica

CABINE EQUIPAGGIO (2)

Aria condizionata
Armadio (appendiabiti)
Impianto mini Hi-Fi Sintolettore e CD con altoparlanti (2)
Lampade da lettura (2)
Letti (2) sovrapposti (materassi, guanciali, copriletti e lenzuola)
Luci Led spot a cielino
Oblò in acciaio inox apribile
Piano di calpestio in moquette
Tenda plissé

BAGNI EQUIPAGGIO (2)

Armadietto con ante e ripiani
Doccia (piatto in legno)
Estrattore elettrico
Lavandino con piano in Corian
Luci Led spot a cielino
Oblò in acciaio inox apribile
Pannello gestione WC con indicazione livello cassa acque nere, 3/4, full
Piano di calpestio in legno
Set di asciugamani
Specchio
Tenda plissé
WC elettrico in ceramica

CABINA HOSTESS

Aria condizionata
Armadio (appendiabiti)
Impianto mini Hi-Fi Sintolettore e CD con altoparlanti (2)
Lampada da lettura
Letto (materasso, guanciaie, copriletto e lenzuola)
Luci LED spot a cielino
Oblò' in acciaio inox apribile
Piano di calpestio in moquette
Tenda plissé

AREA TECNICA

SALA MACCHINE

Centralina elettroidraulica elica di manovra
Centralina elettroidraulica timoneria
Estrattori elettrici (2) con chiusura d'emergenza comandata a distanza
Filtri acqua (2) circuito raffreddamento gruppi elettrogeni
Filtri acqua (2) circuito raffreddamento motori
Gruppo elettrogeno ausiliario
Gruppo elettrogeno principale
Impianto estinzione incendi a FM200 ad attivazione manuale
Lampada portatile
Lampade al neon

Pannelli di finitura in lamiera di alluminio multistrato colore bianco
Piano di calpestio in alluminio antiscivolo
Prefiltri doppi gasolio motori Racor (2)
Prefiltri gasolio generatori Racor (2)
Prese d'aria con separatori acqua/aria e chiusura d'emergenza comandata a distanza
Rilevatore di fumo
Sfuggita di emergenza sul camminamento laterale (portello stagno)
Silenziatore/separatore gas scarico gruppo elettrogeno
Telecamere TVCC a colori day/night (2)
Tientibene perimetrali motori in acciaio inox
Valvole deviatrici (2) per esaurimento sentine in emergenza con motori

LOCALE IMPIANTI

Banco di lavoro con morsa, ripiani e kit di attrezzi
Bombole impianto antincendio fisso
Centralina elettroidraulica passerella
Centralina elettroidraulica portellone di poppa
Compressore aria con pistola e tubo spirale
Derivazione impianto antincendio ad acqua salata
Dissalatore 180 lt/h
Gruppo autoclavi
Gruppo chiller aria condizionata con boiler
Indicatore angolo di barra
Interfonico di manovra
Lampade al neon
Motopompa sentina/antincendio
Piano di calpestio in alluminio antiscivolo
Quadro elettrico principale
Rilevatore di fumo
Sistema integrato di monitoraggio con display touch-screen
Telecamera TVCC a colori day/night
Telefono
Timoneria idraulica d'emergenza
Trasformatore trifase 70kVA

GARAGE A POPPA

Compartimentazione stagna
Estrattore elettrico
Impianto estinzione incendi fisso ad acqua mare
Impianto rilevazione vapori di benzina
Invasatura allagabile per tender
Lampade a Led
Piano di calpestio finitura gelcoat con antiscivolo
Presa acqua dolce di lavaggio
Rilevatore di fumo
Verricello di alaggio/varo tender

APPARATI DI PROPULSIONE E GOVERNO

PROPULSIONE E GOVERNO

Elica di manovra prodiera idraulica (70 Hp)
Passascafo asse con tenuta a manutenzione ridotta
Scarichi silenziati in vetroresina
Timoneria elettroidraulica servoassistita

Trasmissione in linea d'asse

SISTEMI DI STABILIZZAZIONE

Correttori di assetto dinamici (interceptor)

Pinne stabilizzatrici con funzionalità under way e zero speed

APPARATI ELETTRONICI

COMUNICAZIONE

Antenna Radar Open Array 3,5"

Antenna radar radome 24"

Antenna TV satellitare

Antenna TV terrestre

Centralino telefonico

Centralino telefonico con linee ingresso predisposte per SATCOM

Interfaccia telefonica GSM/Voce/Fax

Ricetrasmittente SSB/DSC

Router coastal communicator 3G PD-LAN-WIFI-Internet (nel sottoscala di plancia)

Stampante multifunzione / Fax

Telefoni (11)

VHF portatili GMDSS (2) (plancia)

VHF ricetrasmittenti (4) (2 plancia, flybridge, dinette equipaggio)

MONITORAGGIO

Sistema di monitoraggio con display 15" touch-screen (integrato nella plancia (1) , sala impianti (1) e zona equipaggio (1)):

- Monitoraggio allarme rilevazione fumi
- Monitoraggio allarmi con storico
- Monitoraggio dati meteo
- Monitoraggio e controllo impianto aria condizionata e fan coils
- Monitoraggio e controllo impianto di illuminazione
- Monitoraggio e controllo impianto elettrico (batterie, carica batterie, gruppi elettrogeni, prese banchina, quadri elettrici)
- Monitoraggio impianto di sentina
- Monitoraggio impianto TVCC
- Monitoraggio livelli casse acque nere e acque grigie
- Monitoraggio livello casse acqua dolce
- Monitoraggio livello casse carburante
- Monitoraggio luci di navigazione
- Monitoraggio porte esterne e oblò
- Monitoraggio protezione galvanica

IMPIANTO TVCC

Impianto di controllo video con telecamere a colori a circuito chiuso (6)

Selettore ciclico TVCC con monitor (plancia)

Telecamere (3) TVCC interne a colori day/night (sala macchine (2) e locale impianti)

Telecamere TVCC per esterni (3) a cielino (pozzetto e camminamenti laterali)

NAVIGAZIONE

Antenne GPS (2)

Ricevitore meteo NAVTEX

Ripetitore TZT LDC Touch del sistema di navigazione integrato (radar, chartplotter, GPS, ecoscandaglio) (in controplancia)

Sistema integratodi navigazione Furuno TZT con radar, chartplotter, GPS, ecoscandaglio (plancia rialzata)

Stazioni di governo (3) (con strumentazione ed allarmi in plancia (1), controplancia sx (1), stazione di manovra in controplancia dx (1))
Unità di controllo autopilota (2) (plancia e controplancia sx)

IMPIANTI

IMPIANTO ACQUA DOLCE

Attacchi lavaggio ad acqua dolce (4) (prua, camminamenti laterali (2), ponte panoramico)
Autoclave 400V acqua dolce (2)
Boiler acqua calda 2x100lt 230V
Dissalatore 180 lt/h
Pompa di ricircolo acqua calda
Presa acqua da banchina
Serbatoio acqua dolce strutturale (3000lt)

IMPIANTO ACQUE NERE E GRIGIE

Attacco Marpol scarico acque nere
Elettropompa automatica svuotamento serbatoio acque nere (intercambiabile con acque grigie)
Impianto lavaggio casse grigie, casse nere ad acqua salata
Serbatoio acque grigie strutturale (1450lt)
Serbatoio acque nere strutturale (1450lt) con spia 3/4 e full
Sistema automatico di evacuazione acque grigie (intercambiabile con acque nere)
WC elettrici con funzionamento ad acqua dolce

IMPIANTO ANTINCENDIO

Derivazioni impianto antincendio ad acqua mare (prua, camminamenti laterali (2), disimpegno cabine ponte inferiore, ponte panoramico, locale impianti e corridoio cabine equipaggio)
Estintori in ogni locale/cabina
Impianto estinzione incendi a FM200 ad attivazione manuale
Impianto estinzione incendi fisso ad acqua mare (garage a poppa) con attivazione dalla sala impianti
Impianto rilevazione vapori di benzina (garage a poppa)
Impianto rivelazione fumi (tutte le cabine, cucina, zona pranzo, salone, plancia, garage, sala macchine, locale impianti, sottopancia e locale tecnico) con allarme centrale in timoneria
Tiranti di emergenza sala macchine (interruzione gasolio motori e gruppi elettrogeni, chiusura serrande prese aria (4) e serrande estrattori (2), attivazione impianto estinzione incendi sala macchine)

IMPIANTO ARIA CONDIZIONATA

Aria condizionata di tipo mediterraneo e pompa di calore per il riscaldamento nel ciclo invernale

IMPIANTO CARBURANTE

Pompa di trasferimento carburante 24V
Pompa di trasferimento carburante 400V
Prefiltri doppi gasolio motori Racor (2)
Prefiltri gasolio generatori Racor (2)
Serbatoio carburante strutturale (15400lt)
Serbatoio carburante strutturale giornaliero (900lt)
Tubolature in materiale conforme ai requisiti di classe

IMPIANTO ELETTRICO

Caricabatterie 12V automatico dedicato alle batterie avviamento gruppi elettrogeni
Caricabatterie 24V automatico (batterie avviamento motori)
Caricabatterie 24V automatico (batterie servizi)
Caricabatterie 24V automatico dedicato alle batterie emergenza
Caricabatterie 24V automatico dedicato alle batterie radio
Distribuzione 24V CC

Gruppi (2) indipendenti batterie al gel 24V di avviamento motori
 Gruppo batterie 12V al gel (1) dedicato all'avviamento gruppo elettrogeno a dritta
 Gruppo batterie 12V al gel (1) dedicato all'avviamento gruppo elettrogeno a sinistra
 Gruppo batterie al gel 24V per emergenza
 Gruppo batterie al gel 24V per radio
 Gruppo batterie al gel 24V per servizi
 Gruppo elettrogeno 53kW con cassa insonorizzata (a dritta)
 Gruppo elettrogeno 53kW con cassa insonorizzata (a sinistra)
 Impianto di distribuzione di bordo 230V / 400V ca 50Hz trifase + neutro, alimentato dai gruppi elettrogeni / presa banchina
 Impianto di distribuzione di bordo 24V CC alimentato dai gruppi batterie dei servizi
 Impianto di illuminazione 230V
 Impianto di illuminazione di emergenza 24V
 Impianto di massa realizzato con bandella di rame
 Impianto parafulmine
 Interruttori stacca batterie elettronici (servizi)
 Interruttori stacca batterie manuali (gruppi elettrogeni e avviamento motori)
 Possibilità di scambio tra gruppi batterie per avviamento gruppi elettrogeni
 Possibilità di scambio tra gruppi batterie per avviamento motori
 Prese di corrente 230V
 Protezione catodica con anodi di zinco
 Quadro elettrico principale (in sala impianti) e sottoquadri negli alloggi
 Sistema parallelo automatico tra i gruppi elettrogeni con seamless transfer fra banchina e generatore
 Spina di connessione banchina (20m) 100A 400V 3 poli + terra con avvolgicavo Glendinning (comando locale e remoto)
 Trasformatore per presa da banchina 70kVA

IMPIANTO ESAURIMENTO SENTINA

Allarme sentina con doppio sensore in ogni compartimento, in conformità ai requisiti di classe
 Aspirazione sentina (sala macchine) in emergenza tramite pompe raffreddamento motori
 Attacco scarico acque oleose di sentina Marpol
 Sistema centralizzato di elettropompe 400 V (2) e motopompa diesel di emergenza aspirazione sentina/antincendio

DOTAZIONI DI SICUREZZA

Ascia
 EPIRB
 Kit pronto soccorso
 Salvagenti a corpetto (20)
 Salvagenti a corpetto da bambino (2)
 Salvagenti anulari (2) in contenitore di cui uno con sagola galleggiante e boetta luminosa
 SART Transponder ACR PATH FINDER 3
 Zattere di salvataggio per 20 persone (2x10)

CERTIFICAZIONI

Certificato di classe RINA Pleasure Yacht: C ✱ HULL; • MACH; Y; Unrestricted Navigation
 Certificato di stazza internazionale ITC69

OSSERVAZIONI

Tende, coprietto, moquette, pelle, marmi e materiali di decoro in generale, sono da scegliere secondo il campionario del cantiere.
 Voci ripetute una o più volte in questa specifica sono da intendersi fornite standard una volta sola.

Note legali

Questo documento non costituisce in qualsiasi modo offerta con valenza contrattuale per la vendita di imbarcazioni del cantiere a persone o società.

Tutte le informazioni contenute nel presente documento, ivi compreso senza limitazione dati tecnici, prestazionali, illustrazioni e disegni, sono meramente indicative e riferite a modelli standard di imbarcazioni e navi del cantiere in versione europea. Le uniche indicazioni tecniche o descrizioni valide sono quelle relative alla specifica imbarcazione o nave che sarà oggetto di acquisto. Le uniche indicazioni contrattualmente valide per il compratore sono contenute nel contratto di vendita. Questo documento si basa sulle informazioni disponibili al momento della sua pubblicazione. Malgrado l'impegno posto ad assicurare la maggior accuratezza possibile, le informazioni in esso contenute possono non coprire tutti i dettagli e le modifiche intervenute, o descrivere caratteristiche non presenti, ovvero non prevedere tutte le ipotesi che potrebbero verificarsi. Il cantiere si riserva in qualsiasi momento il diritto di modificare i propri prodotti, nonché di sostituire il produttore e/o fornitore di ogni componente e/o impianto a causa di modifiche, miglioramenti, disponibilità della fornitura, modifiche normative e/o regolamentari, tecnologiche o di know-how; in ogni caso qualsiasi modifica sarà di qualità equivalente o superiore rispetto a quanto previsto nel presente documento. Eventuali illustrazioni, fotografie, schemi ed esempi mostrati nel presente documento sono intesi unicamente ed esclusivamente ad illustrare il testo e non hanno alcun valore impegnativo. A causa delle caratteristiche di ciascuna imbarcazione, il cantiere declina ogni responsabilità per l'uso effettivo in base alle applicazioni illustrate.

Il presente documento e il suo contenuto non possono essere copiati o riprodotti e non possono essere modificati, sostituiti o alterati, in tutto o in parte.

Del presente documento ne è vietata la vendita.

Le immagini possono contenere degli accessori o configurazioni opzionali, quindi non necessariamente rispettano la versione standard.

Preliminary

MAIN DECK

EXTERNAL

Access hatch to forepeak
Aft (2), bow (2) roller fairleads
Aft GRP and teak-laid bathing platforms electro-hydraulic swim ladder port side and stainless steel cleats (2)
Aft GRP gates (2), sliding and concealing
Aft shore plug 100A with glendinning
Boat hooks (3)
Bow locker with electro-hydraulic hatch
Bow pulpit and side rails
Bulwarks side doors (2)
Capstans (2) in cockpit docking cabinet (2200 W each)
CCTV colour cameras (3) (in cockpit and side deck ceilings)
Ceiling Led spotlights on cockpit and side decks
Chain wash down with sea water
Coffee table
Concealed lighting on side decks
Cover for cockpit sofa, coffee table, forward sofa, forward sunpad
Cylindrical fenders (8)
Docking lines 130 mt
Dockside water connection
Double Mode Transom system electro-hydraulic garage door and teak laid on the inside
Electric anchor windlasses (2) (4000 W each) with controls at bow
Extractable shower with hot and cold water at stern
Fairleads with stainless steel cleats (2 each side)
Fire hose outlets with sea water (3) (bow, starboard side deck, sun deck)
Floodable garage at stern
Forward dinette with mobile backrest
Forward sunpad with cushions (2)
Fresh water outlets for washing (bow and stern mooring area)
GRP and teak bathing platform with electro-hydraulic up-down system
Hydraulic bow thruster (70 Hp)
Inter-com for manoeuvring (2) (bow and cockpit)
Liferafts at bow for 20 people (2 x 10) with hydrostatic hook (2)
Lights for bow mooring area (2)
Mooring stations (2) with covers and storages for mooring lines
Pool anchors (2) 180kg with chains (2) 125mt, diameter 14mm, with stud and markings every 25mt
Refuelling and water intake on side decks
Round fenders (6)
Sofas (2) in cockpit
Stainless steel bow hawses (2)
Stainless steel bow staff with bell
Stainless steel cleats: (4) at stern and (4) at bow
Stainless steel deck hardware
Stainless steel, teak-laid electro-hydraulic telescopic gangway with handrail and remote controls (2)
Staircase to the bow dinette on stbd side (teak steps, courtesy lights and hand rail)
Staircase to the fly bridge, in the port side support (teak steps, courtesy lights and hand rail)
Teak laid deck
Warping line 100 mt
Waterproof amplified speakers (2) in the fore dinette, Airplay, party mode and volume control
Waterproof amplified speakers (4) in the main cockpit with party mode and volume control

SALON

- 49" TV LED Smart TV with electric ceiling system
- Aft glass door to cockpit with black varnished stainless steel frame, double automatic movement (1 part sliding)
- Air conditioning
- Blu Ray DVD reader
- Cabinets with shelves
- Ceiling Led spotlights
- Cordless telephone
- Fitted carpet on floating floor with soundproof lining
- Fridge with drawer
- HDMI aux input
- Home Theatre system with amplifier tuner (5+1), central server unit and Apple-TV
- I-pad mini control system for entertainment
- Living area (L-shaped leather sofa, armchair and coffee table)
- Pleated curtains for aft glass door (electric movement)
- Pleated curtains for side panoramic glazing (electric movement)
- Side panoramic glass windows
- TV SAT receiver

DINING AREA

- Air conditioning
- Cabinets with shelves and drawers
- Ceiling Led spotlights
- Chairs (10)
- Complete tableware for 12 people
- Dining table
- Fitted carpet on floating floor with soundproof lining
- Pleated curtains for side panoramic glazing (electric movement)

GALLEY LOBBY

- Cabinet with shelves
- Ceiling led lights
- Freezer
- Fridge
- Manual port sidewalk exit door with electric lock/unlock
- Microwave oven
- Staircase to pilot house
- Technical locker with electric panels and electronic equipment
- Vinyl floating floor with soundproof lining

GALLEY

- "Side by side" fridge-freezer with icemaker
- Air conditioning
- Cabinets with shelves and drawers
- Ceiling Led spotlights
- Ceramic electric 4+1 ring cooktop with pan holders
- Dishwasher for 12
- Electric oven
- Extractor fan 230V with external outlet
- Garbage compactor
- Loudspeakers (2)
- Mini Hi-Fi system CD with tuner
- Overhead cupboards with shelves
- Quartz resin counter top

- Stainless steel sinks (2) with fresh water
- Staircase to the crew area
- Technical locker with main deck electric panel and electronic equipment
- Telephone
- Venetian blind
- Vinyl floating floor with soundproof lining
- Window

UTILITY ROOM

- Air conditioning
- Cabinet and shelves
- Ceiling Led spotlights
- Electric ventilation fan
- Sink in stainless steel with hot/cold water
- Vinyl floating floor with soundproof lining

MAIN DECK LOBBY

- Air conditioning
- Cabinets with door and shelves
- Ceiling Led spotlights
- Closet for electronic communication devices
- Marble flooring
- Sliding glass door to starboard sidewalk (manual with electric lock/unlock)

DAY TOILETTE

- Air conditioning
- Cabinet with shelves
- Ceiling Led spotlights
- Electric ceramic WC
- Electric ventilation fan
- Floating floor in stone with soundproof lining
- Mirror
- Venetian blinds
- Washbasin
- WC control panel with gauge (3/4 and full)

MASTER STATEROOM

- 49" TV LED Smart TV
- Air conditioning
- Armchairs (2)
- Black-out roll-ups (electric movement)
- Cabinets with shelves
- Ceiling Led spotlights
- Coffee table
- Cordless telephone
- Desk with drawers and chair
- Digital safe
- Double bed with mattress, pillows, bedspread and sheets
- Fitted carpet on floating floor with soundproof lining
- HDMI aux input
- Headboard upholstered in leather
- I-pad mini control system for entertainment
- Lateral panoramic hull window
- Loudspeakers (2)
- Natural ventilation under the mattress

Nightstands (2)
 Pleated curtains for side glazing (electric movement)
 Reading lights (2)
 Shelves over the nightstands (2, one on stbd side and one on portside)
 Sinto Ampli with blu ray and Apple TV connected to central unit
 Storage under bed
 TV SAT receiver
 Walk-in wardrobe with mirror, shelves and drawers
 Wardrobe (hanger and mirror)

MASTER BATHROOM

Air conditioning
 Cabinets with mirrored doors and shelves
 Ceiling Led spotlights
 Ceramic washbasins on marble countertop (2, starboard and portside)
 Electric ceramic WC and bidet, in separate area (2, starboard and portside)
 Electric extractor fan for bathroom and shower
 Floating floor in stone with soundproof lining
 Lockers with shelves
 Shower (glass door on stainless steel frame, marble tray and seat)
 Towels set
 Walls in lacquered, wood and marble
 WC control panel with gauge (3/4 and full) (2, starboard and portside)

RAISED PILOT HOUSE

Acoustic alarm for bilge (water level in garage, engine room and bow) in synoptic panel
 Air conditioning
 Automatic pilot control unit with compass indicator
 Bookcase
 Ceiling led lights
 Chart desk with nautical charts storage
 Cigarette lighter outlet 12V
 Clock, barometer, hygrothermometer
 Electric panel for pilot house
 Electronic controls for engine clutch and throttle with trolling function
 Fire detection system control panel
 Helm-seat with electric movement
 Integrated dashboard in multi touch color display with the following functions, commands and navigation instruments:

- CCTV video sequencer
- Dimmer for navigation instruments lighting
- Electric control for searchlight
- Flaps angle indicator
- Integrated monitoring system
- Integrated navigation system with redundancy, radar (64nm), chartplotter, GPS and ecosounder
- Stabilizer fins control panel
- Trim tabs indicator
- Wind gauge
- Windlass control at bow
- Windscreen wipers (3) with washing system and timer

 Interactive Digital Manual on Ipad
 Inter-com for manoeuvring
 Lamp for radio and charting equipment
 Leather covered steering wheel

Leather sofa with wood frame
 Lights for night navigation
 Loudspeakers (2)
 Magnetic compass
 Mini Hi-Fi system CD with tuner
 Multifunction printer with fax
 NAVTEX weather receiver
 Portable GMDSS VHF (2)
 Power-assisted electro-hydraulic steering
 Protective external covers for front windscreen and side windows of helm position
 SART Transponder ACR PATH FINDER 3
 Sliding hatch in stainless steel and glass (access to the fly bridge)
 SSB/DSC transceiver
 Synoptic panel unit with acoustic and visual alarms
 Telephone
 Telephone interface GSM/Voice/Fax
 VHF transceiver (2)
 Wooden flooring with soundproof lining

FLY BRIDGE

Bar counter at stbd side (stools (2), washbasin, icemaker, fridge and grill)
 Chairs (10)
 Coffee table
 Cover for (sofa, chaise longue, bathtub, chairs, table and stools)
 EPIRB
 Fire hose outlet with sea water
 Flagpole in varnished aluminum
 Fresh water outlet for washing
 Hard top with stainless steel supports
 Ladder to hard top
 Led spotlights in the hard top
 Side and aft handrails
 Sofa
 SSB Antenna (2)
 Table
 Teak deck
 Waterproof amplified speakers (4) with party mode and volume control

HARD TOP EQUIPMENT:

Anti fog horn
 Electric operated searchlight
 Empty dome for symmetry to Sat TV antenna
 GPS antenna (3)
 Led navigation lights
 Open Array Radar antenna
 Plexiglass covers on hard top openings (2)
 Secondary radome radar antenna 24"
 Signal mast
 TV antenna
 TV SAT antenna
 VHF antenna (2)

FLYBRIDGE HELM POSITION AT PORTSIDE

Acoustic alarms

- Automatic pilot control unit
- Electric control for searchlight
- Electric helmsman bench
- Electronic controls for engine clutch with trolling function
- GRP dashboard
- Helm position with instruments and alarms
- Inter-com for maneuvering
- Power-assisted hydraulic steering
- Repeater Integrated navigation system TZT LCD TOUCH (radar, chartplotter, GPS, depthsounder)
- Rudder angle indicator
- VHF dual station
- Watertight Cigarette lighter socket 12V
- Chaise-longue (3)
- Hydromassage bathtub with constant temperature device, integrated in grp furniture with cover convertible into sunpad
- Lateral windows
- Steering position on fore stbd flybridge

LOWER DECK

LOWER DECK LOBBY

- Ceiling Led lights
- Closet
- Fire hose outlet with sea water
- Fitted carpet with soundproof lining
- Lower deck electric panel
- Storage under the stairs

VIP CABINS AT STERN (2)

- 40" TV LED 'Smart TV' with electric lifting system
- Air conditioning
- Ceiling Led spotlights
- Concealed overhead lighting system
- Digital safe
- Double bed with mattress, pillows, bedspread and sheets
- Dressing table with mirror, cabinets with shelves, drawers and ottoman
- Fitted carpet with soundproof lining
- HDMI aux input
- Headboard upholstered in leather
- Hull window with openable portholes (2) in stainless steel
- Lisage blinds and black-out roll-ups (manual movement)
- Loudspeakers (2)
- Natural ventilation under the mattress
- Nightstands (2)
- Reading lights (2)
- Shelves over the nightstands (2, one on stbd side and one on portside)
- Sinto Ampli with Apple TV connected to central unit
- Storage under bed
- Telephone
- Wall lockers with doors and shelves
- Wardrobe with mirror

VIP BATHROOMS AT STERN (2)

- Air conditioning

- Ceiling Led spotlights
- Ceramic washbasin on wooden countertop
- Electric ceramic WC and bidet
- Electric ventilation fan for bathroom
- Lockers with shelves
- Openable porthole in stainless steel
- Shower (glass door on stainless steel frame, marble tray and seat, waterproof curtain)
- Stone flooring
- Towels set
- WC control panel with gauge (3/4 and full)
- Wooden lacquered Venetian blinds

GUEST CABINS (2)

- 32" TV LED 'Smart TV'
- Air conditioning
- Beds (2) (mattresses, pillows, bedspreads and sheets)
- Ceiling Led spotlights
- Concealed overhead lighting system
- Fitted carpet with soundproof lining
- HDMI aux input
- Headboard upholstered in leather
- Hull window with openable portholes (2) in stainless steel
- Lisage blinds and black-out roll-ups (manual movement)
- Loudspeakers (2)
- Natural ventilation under the mattress
- Nightstand
- Reading lights (2)
- Shelf over the nightstand
- Sinto Ampli with Apple TV connected to the central unit
- Storage under each bed
- Telephone
- Wardrobe (shelves and mirror)

GUEST BATHROOMS (2)

- Air conditioning
- Ceiling Led spotlights
- Ceramic washbasin on marble countertop
- Cupboards with mirrored doors and shelves
- Electric ceramic WC and bidet
- Electric extractor fan for toilet
- Locker with drawers and shelves
- Openable porthole in stainless steel
- Shower (glass door on stainless steel frame, marble tray and waterproof curtain)
- Stone flooring
- Towels set
- WC control panel with gauge (3/4 and full)
- Wooden Venetian blinds

CREW AREA

CREW DINETTE

- 28" TV LED 'Smart TV'
- Access to main deck (vinyl stairs with courtesy lights and underneath storage compartment)
- Acoustic alarm for bilge water level in garage, engine room and bow

- Air conditioning
- Cabinet with shelves
- Ceiling Led spotlights
- Complete tableware for 6 people (crew)
- Corian countertop
- Curtain
- Dinette (sofa and table)
- Electric panel for crew area
- Fire hose outlet with sea water
- Folding chairs (2)
- Fridge
- HDMI aux input
- Integrated monitoring system with touch-screen display
- Microwave oven
- Mini Hi-Fi CD/DVD system with tuner and loudspeakers (2)
- Openable porthole in stainless steel
- Overhead cupboards with shelves
- Sink in stainless steel with fresh water
- Storage wardrobe with shelves
- Telephone
- VHF dual station
- Vinyl flooring

CREW LOBBY

- Dryer
- Washing machine

CAPTAIN CABIN

- Air conditioning
- Bookshelves
- Ceiling Led spotlights
- Curtain
- Desk with ottoman
- Drawer under the bed
- Fitted carpet
- Mini Hi-Fi CD system with tuner and loudspeakers (2)
- Multifunction navigation instrument (Eco, Log, water temperature)
- Openable porthole in stainless steel
- Reading light
- Single bed with mattress, pillow, bedspread and sheets
- Telephone
- Wardrobe with mirror

CAPTAIN HEAD

- Cabinets with mirrored doors and shelves
- Ceiling Led spotlights
- Curtain
- Electric ceramic WC
- Electric ventilation fan
- Locker with shelves
- Openable porthole in stainless steel
- Shower (wooden tray)
- Towels set
- Washbasin with Corian countertop
- WC control panel with gauge (3/4 and full)

Wooden flooring

CREW CABINS (2)

Air conditioning
Bunk-beds with mattresses, pillows, bedspreads and sheets
Ceiling Led spotlights
Curtain
Fitted carpet
Mini Hi-Fi CD system with tuner and loudspeakers (2)
Openable porthole in stainless steel
Reading light (2)
Wardrobe

CREW HEADS (2)

Ceiling Led spotlights
Curtain
Electric ceramic WC
Electric ventilation fan
Locker with shelves
Mirror
Openable porthole in stainless steel
Shower (wooden tray)
Towels set
Washbasin with Corian countertop
WC control panel with gauge (3/4 and full)
Wooden flooring

HOSTESS CABIN

Air conditioning
Bed with mattress, pillow, bedspread and sheets
Ceiling LED spotlights
Curtain
Fitted carpet
Mini Hi-Fi CD system with tuner and loudspeakers (2)
Openable porthole in stainless steel
Reading light
Wardrobe

TECHNICAL AREA

ENGINE ROOM

Air extractors (2) with remote controlled emergency shut down
Air inlets with separators and remote controlled emergency shut-down
Alluminium anti-slip flooring
Auxiliary gen set
Day/night CCTV colour cameras (2)
Diverter valves (2) to allow engines to pump water from the bilge
Double Racor filters to main engines (2)
Electro-hydraulic control unit for bow thruster
Electro-hydraulic control unit for helm position
Emergency escape to side deck (watertight hatch)
Finishing with panels in alloy multi-layer sheet white color
Fire extinguishing system with FM200 automatic/manual activation
Generator muffler and gas/water separator

- Inspection lamp
- Main gen set
- Neon lamps
- Racor filters to generators (2)
- Smoke detector
- Stainless steel handrails around main engines
- Water filters (2) for engine cooling system
- Water filters (2) for generator cooling system

CONTROL ROOM

- Air compressor with spray gun and spiral hose
- Air conditioning chiller with water heater
- Aluminium anti-slip flooring
- Autoclave system
- Bilge/fire extinguishing pump
- Day/night CCTV colour camera
- Electro-hydraulic control unit for gangway
- Electro-hydraulic control unit for garage door
- Fire hose outlet with sea water
- Fixed fire extinguishing system bottles
- Hydraulic emergency wheel
- Integrated monitoring system with touch-screen display
- Inter-com for maneuvering
- Main electrical panel
- Neon lamps
- Rudder angle indicator
- Smoke detector
- Telephone
- Three-phase power converter 70kVA
- Watermaker 180 lt/h
- Work bench with vice, shelves and tool set

GARAGE AT STERN

- Electric ventilation fan
- Fire extinguishing system with sea water
- Floodable hangar for tender
- Fresh water outlet for washing
- Fuel vapors detector system
- Gelcoat anti-slip flooring
- Led lights
- Smoke detector
- Tender launch winch
- Watertight compartment

PROPULSION AND CONTROL EQUIPMENT

PROPULSION AND CONTROL

- Fibreglass underwater silenced exhausts
- Hydraulic bow thruster (70 Hp)
- Power-assisted hydraulic steering
- Shaft line transmission
- Stuffing box with dripless shaft seal, low maintenance

STABILIZING SYSTEMS

Stabilizer fins underway and zero speed
Trim tabs (interceptor)

ELECTRONICS

COMMUNICATIONS

Input lines fixed up for SATCOM
Multifunction printer with fax
Open Array Radar antenna 3.5"
Portable GMDSS VHF (2) (helm position)
Radome radar antenna 24"
Router coastal communicator 3G PD-LAN-WIFI-Internet
SSB/DSC transceiver
Telephone interface GSM/Voice/Fax
Telephone switchboard
Telephones (11)
TV antenna
TV SAT antenna
VHF (4) (2 helm position, flybridge, crew dinette)

MONITORING SYSTEM

Monitoring system with 15" touch-screen display (in helm station (1), systems area (1) and crew area (1)):

- Air conditioning system fan coil monitoring and control
- Alarm, with database and current alarm, monitoring
- Bilge pump system monitoring
- Black/grey water tank level monitoring
- CCTV monitoring
- Electrical system (batteries, batteries charger, generators, shore power, electric panels) monitoring and control
- Galvanic isolation monitoring
- High and low fuel level monitoring
- Lighting monitoring and control
- Navigation lights monitoring
- Outside doors and portholes monitoring
- Smoke detection alarm monitoring
- Water tank level monitoring
- Weather data monitoring

CCTV SYSTEM

CCTV video sequencer with display (helm position)
Closed circuit surveillance system with colour cameras (6)
Day/night internal cameras (3) (in engines room (2) and systems area)
External TVCC cameras (3) in the cockpit and side decks

NAVIGATION

Autopilot unit (2) (helm position e flybridge port helm position)
Furuno TZT navigation integrated system with radar, chartplotter, GPS, depthsounder (raised helm position)
GPS antenna (2)
NAVTEX weather receiver
Steering positions (3) (with instruments and alarms in main helmposition (1), flybridge port helm station (1), flybridge stbd mooring station (1))
TZT LDC Touch navigation integrated system repaeater (radar, chartplotter, GPS, ecoscandaglio) (in flybridge helm position)

SYSTEMS

FRESH WATER SYSTEM

- Dockside water connection
- Fresh water autoclave 400V (2)
- Fresh water outlets for washing (4) (bow, side decks (2) and upper deck)
- Fresh water structural tank (3000lt)
- Heating boilers 2x100lt 230V
- Hot water circulating pump
- Watermaker 180 lt/h

BLACK AND GREY WATER SYSTEM

- Automatic grey water discharge system (interchangeable with black water)
- Black water tank structural (1450lt) with warning light 3/4 and full
- Electric automatic pump for black water tank discharge (interchangeable with grey water)
- Electric system WC with fresh water flush
- Grey and black water tanks washing system with sea water water flush
- Grey water tank structural (1450lt)
- Marpol discharge outlet for black water

FIRE EXTINGUISHING SYSTEM

- Fire extinguishers located in each room/cabin
- Fire extinguishing system with sea water (aft garage) with activation from the systems area
- Fire hose outlet with sea water (bow, (2) side decks, cabins lobby, upper deck, systems area and crew lobby)
- FM200 fire extinguishing system with manual activation
- Fuel vapors detector system (aft garage)
- Pull handles in the engine room (engine fuel and generators shut-down, air inlet (4) and ventilation fan shut-off (2), activation of fire extinguishing system in engine room)
- Smoke detector system (in all cabins, galley, dining room, saloon, helm position, garage, engine room, systems area, technical area and under helm station) with main alarm in helm position

AIR CONDITIONING SYSTEM

- Mediterranean air conditioning and heat pump for Winter heating

FUEL SYSTEM

- Double Racor filters for engines (2)
- Fuel structural tank (15400lt)
- Pipes in compliance of the class requirement
- Pump for fuel transfer 24V
- Pump for fuel transfer 400V
- Racor filters for generators (2)
- Structural fuel day tank (900lt)

ELECTRIC SYSTEM

- 12V automatic battery charger (for genset battery bank)
- 12V gel battery dedicated to port genset starting
- 12V gel battery dedicated to stbd genset starting
- 230V / 400V distribution system ac 50Hz triphase + neutral, powered by the gensets or by the shore power
- 230V lighting system
- 24V automatic battery charger (battery banks for main engines)
- 24V automatic battery charger (services batteries banks)
- 24V automatic battery charger for emergency batteries
- 24V automatic battery charger for radio batteries
- 24V DC distribution

24V DC distribution system supplied by service batteries
 24V emergency lighting system
 24V gel battery bank for emergency
 24V gel battery bank for services
 24V independent gel battery banks (2) for main engines
 53kW port genset with soundproof casing
 53kW stbd genset with soundproof casing
 Automatic parallel system between gensets with seamless transfer between genset and shore power
 Cathodic protection with zinc anodes
 Copper strip ground system
 Dock connector plug (20m) 100A 400V 3 poles + ground reel with Glendinning (local and remote control)
 Electric sockets 230V
 Electronic battery breakers (services)
 Gel battery bank 24V for radio
 Lighting protection system
 Main electrical panel (in control room) and secondary electrical panels (internal areas)
 Manual battery breakers (gensets, main engines)
 Possibility to switch battery banks for generators starting
 Possibility to switch battery banks for main engines starting
 Shore power supply transformer 70kVA

BILGE PUMP SYSTEM

Bilge alarm with double sensor in each compartment, in compliance with Class regulation
 Centralized 400 V bilge pump system with electric pumps (2) and emergency diesel pump (bilge and fire fighting)
 Emergency bilge suction pipe (engine room) through engine cooling pumps
 Marpol connection for bilge oily water drainage

SAFETY EQUIPMENT

Axe
 Child life jackets (2)
 EPIRB
 First aid kit
 Housed life rings (2), one with rope and luminous buoy
 Life jackets (20)
 Life rafts for 20 people (2x10)
 SART Transponder ACR PATH FINDER 3

CERTIFICATES

Class Certificate RINA Pleasure Yacht: C ✱ HULL; • MACH; Y; Unrestricted Navigation
 International Tonnage Certificate ITC69

DISCLAIMER

Any items that may occur more than once in these specifications are supplied only once in the standard version.
 Curtains, bedspreads, carpeting, leather, marble and decorative materials in general, are to be selected as per shipyard samples.

Legal notice

This document shall not constitute in any circumstances whatsoever any offer by the shipyard to any person or be incorporated into any contract.

Any and all information contained in this document, including without limitation all technical data, performance, illustrations and drawings, are not contractual and refer to European standard models of motor yachts built by the shipyard and have been up-dated by the shipyard as of the date of issue of this document. The only valid technical reference or description is the specific parameters of each motor yachts cited only on purchase of the same. Therefore the only indications binding on the seller are contained solely in the sale agreement. This document is based on information available at the date of issue. Not with standing all efforts to insure accuracy, the information contained in this document may not cover all details, subsequent changes, not accurately foresee or report all possible scenarios. The shipyard reserves the right to modify its motor yachts and to substitute the manufacturers and/or the suppliers of any component and/or system and/or equipment due to product changes and/or improvements and/or availability of supply, changes in laws and/or regulations applicable, technology, know-how, provided that any substituted component and/or system and/or equipment of the motor yachts shall be of equivalent or superior quality to that shown in this Brochure. Displays, photos, schemes, designs or examples contained in this document are solely and exclusively reproduced to highlight the information contained. Due to the different characteristics of each yacht, the shipyard declines any and all liability for any use thereof on the basis of the information contained in this document.

This document and its contents may not be copied or reproduced and may not be modified or altered, in whole or in part.

The sale of this document and its contents is prohibited and no admitted.

Images may contain optional equipment or accessories, so do not necessarily comply with standard configuration.

